




BAB V

KESIMPULAN DAN SARAN

5.1 Kesimpulan

- Berdasarkan metode penentuan daerah rawan kecelakaan lalu lintas dengan metode perhitungan EAN, BKA, dan UCL dapat diketahui daerah rawan pada ruas jalan kolektor yaitu :

Tabel 5.1 Tabel Daerah Rawan Kecelakaan

No.	Nama Ruas Jalan	Daerah sangat Rawan (STA)	Daerah Rawan	Daerah Cukup Rawan
				
1.	Ruas Jalan Timor Raya	<ul style="list-style-type: none"> • Sta500+750 • Sta 750+000 • Sta 3 + 000 • Sta 3 + 250 • Sta 6 + 500 • Sta 6 + 750 • Sta 7 + 000 • Sta 9 + 500 	<ul style="list-style-type: none"> • sta 0+250 • sta250+500 • sta 1 + 250 • sta 1 + 750 • sta 2 + 500 • sta 2 + 750 • sta 3 + 250 • sta 3 + 500 • Sta 5 + 500 • Sta 8 + 250 • Sta 9 + 250 	<ul style="list-style-type: none"> • sta 2 +250 • Sta 4 + 000 • Sta 4 + 250 • Sta 4 + 500 • Sta 4 + 750 • Sta 5 + 250 • Sta 5 + 750 • Sta 6 + 000 • Sta 6 + 250 • Sta 7 + 000 • Sta 7 + 500 • Sta 7 + 750 • Sta 8 + 000 • Sta 8 + 500 • Sta 8 + 750 • Sta 9+ 750 • Sta 10 + 000
2.	Ruas Jalan Piet A. Tallo	<ul style="list-style-type: none"> • sta 0+250 • sta 750+000 • Sta 3 + 000 	<ul style="list-style-type: none"> • sta500+750 • sta 2 + 000 	<ul style="list-style-type: none"> • sta 1 + 250 • sta 1+ 500 • sta 1 + 750 • sta 2 + 000 • sta 2 +250 • sta 2 + 500

No.	Nama Ruas Jalan	Daerah sangat Rawan	Daerah Rawan	Daerah Cukup Rawan
				• sta 2 + 750
3.	Ruas Jalan Adi Sucipto	<ul style="list-style-type: none"> • sta 750+000 • sta 1+ 500 • Sta 3 + 000 • sta 3 + 750 	<ul style="list-style-type: none"> • sta250+500 • sta 2 + 750 • sta 3 + 500 	<ul style="list-style-type: none"> • sta 0+250 • sta500+750 • sta 1 + 750 • sta 2 + 000 • sta 2 +250 • sta 2 + 500
4.	Ruas Jalan Taebenu	<ul style="list-style-type: none"> • sta500+750 	<ul style="list-style-type: none"> • sta 0+250 • sta250+500 • sta750+000 • sta 1 + 250 • sta 1+ 500 • sta 1 + 750 • sta 2 + 000 • sta 2 +250 • sta 2 + 500 • sta 2 + 750 • sta 3 + 000 • sta 3 + 250 • sta 3 + 500 • sta 3 + 750 • sta 4 + 000 	<ul style="list-style-type: none"> •
5.	Ruas Jalan Pulau Indah		<ul style="list-style-type: none"> • sta 0+250 • sta250+500 • sta500+750 	
6.	Ruas Jalan Frans Seda	<ul style="list-style-type: none"> • sta 0+250 • sta 750+000 • Sta 3 + 000 	<ul style="list-style-type: none"> •sta500+750 •sta 1+ 500 	<ul style="list-style-type: none"> • sta250+500 • sta 1 + 250 • sta 1 + 750 • sta 2 + 000 • sta 2 +250 • sta 2 + 500 • sta 2 + 750

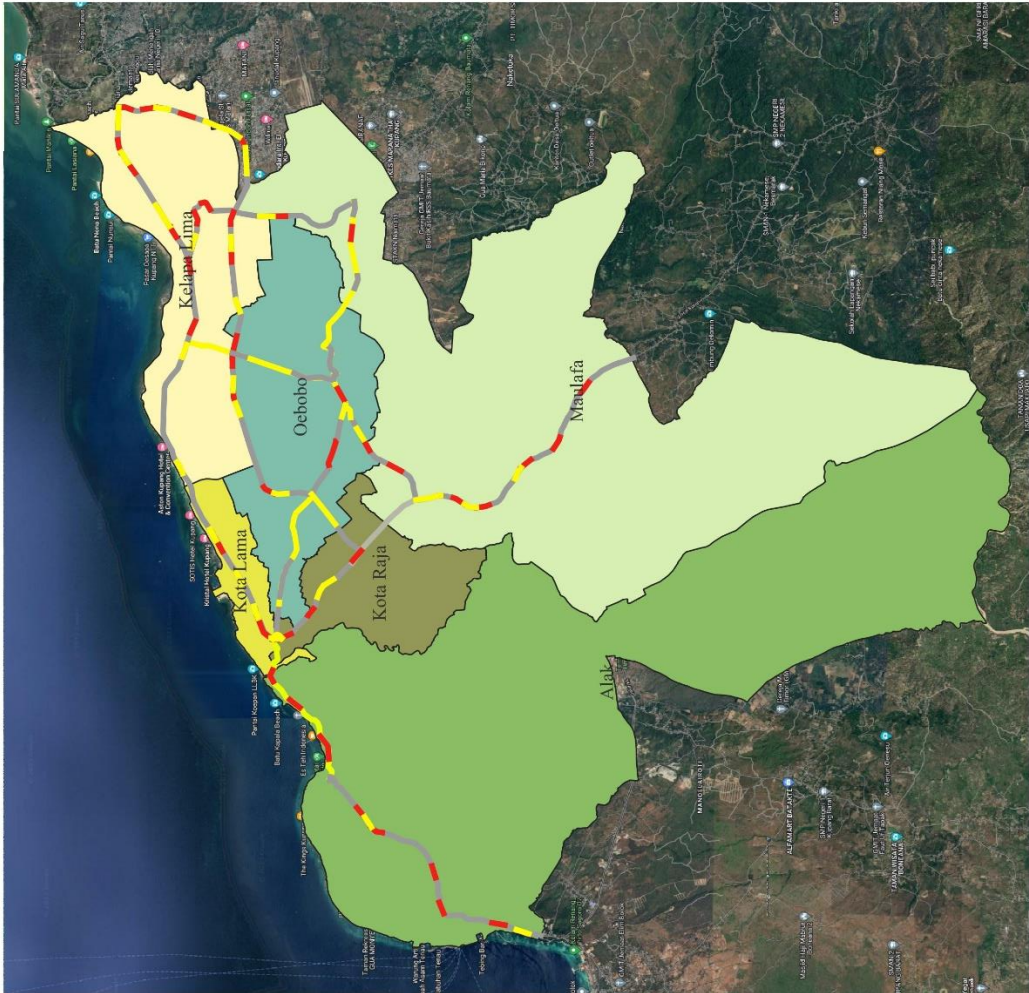
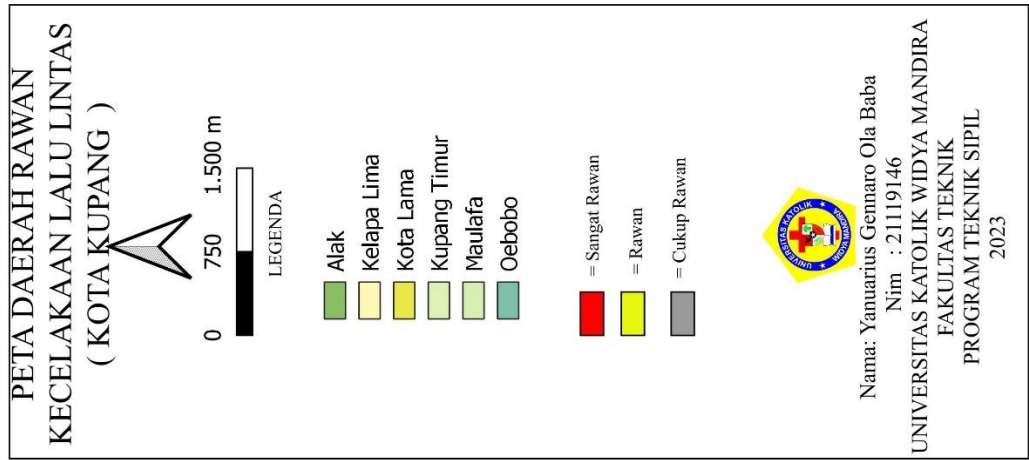
No.	Nama Ruas Jalan	Daerah sangat Rawan	Daerah Rawan	Daerah Cukup Rawan
				<ul style="list-style-type: none"> • sta 3 + 250 • sta 3 + 500 • sta 3 + 750
7.	Ruas Jalan Amabi	<ul style="list-style-type: none"> • sta 750+000 • sta 1 + 750 	<ul style="list-style-type: none"> •sta 0+250 •sta500+750 	<ul style="list-style-type: none"> • sta 250 + 500 • sta 1 + 250 • sta 1+ 500 • sta 2 + 000 • sta 2 +250 • sta 2 + 500
8.	Ruas Jalan W.J Lalamentik	<ul style="list-style-type: none"> • sta 750+000 • sta 1 + 250 	<ul style="list-style-type: none"> • sta 0+250 • sta500+750 	<ul style="list-style-type: none"> • sta 250 + 500 • sta 1 + 250 • sta 1+ 500 • sta 1 + 750 • sta 2 + 000
9.	Ruas Jalan Cak Doko	<ul style="list-style-type: none"> • 	<ul style="list-style-type: none"> • sta 0+250 • sta250+500 • sta500+750 • sta750+000 • sta 1 + 250 • sta 1+ 500 • sta 2 + 500 	<ul style="list-style-type: none"> • sta 1 + 750 • sta 2 + 000 • sta 2 +250
10.	Ruas Jalan Tompello		<ul style="list-style-type: none"> • sta500+750 	<ul style="list-style-type: none"> • sta 0+250 • sta250+500
11.	Ruas Jalan H.R Koroh	<ul style="list-style-type: none"> • sta 750+000 • sta 1+ 500 • Sta 3 + 000 	<ul style="list-style-type: none"> • sta 0+250 • sta250+500 • sta 1 + 250 • sta 2 + 500 • sta 2 + 750 • sta 3 + 750 • Sta 5 + 000 • Sta 5 + 500 	<ul style="list-style-type: none"> • sta500+750 • sta 1 + 750 • sta 2 + 000 • sta 2 +250 • sta 3 + 250 • sta 3 + 500 • Sta 4 + 000 • Sta 4 + 250 • Sta 4 + 500

				<ul style="list-style-type: none"> • Sta 4 + 750 • Sta 5 + 250 • Sta 5+ 750 • Sta 6 + 000
No.	Nama Ruas Jalan	Daerah sangat Rawan	Daerah Rawan	Daerah Cukup Rawan
12.	Ruas Jalan Jend Soeharto	<ul style="list-style-type: none"> • sta 1 + 750 	<ul style="list-style-type: none"> • sta 0+250 	<ul style="list-style-type: none"> • sta250+500 • sta500+750 • sta750+000 • sta 1 + 250 • sta 1+ 500
13.	Ruas Jalan Eltari		<ul style="list-style-type: none"> • sta 0+250 • sta250+500 • sta500+750 	<ul style="list-style-type: none"> • sta750+000 • sta 1 + 250 • sta 1+ 500
14.	Ruas Jalan Jend Sudirman		<ul style="list-style-type: none"> • sta500+750 • sta750+000 • sta 1 + 250 • sta 1+ 500 	<ul style="list-style-type: none"> • sta 0+250 • sta250+500
15.	Ruas Jalan Moch Hatta	<ul style="list-style-type: none"> • sta500+750 	<ul style="list-style-type: none"> • sta750+000 	<ul style="list-style-type: none"> • sta 0+250 • sta250+500
16.	Ruas Jalan Ahmad Yani	<ul style="list-style-type: none"> • sta 0+250 • sta250+500 	<ul style="list-style-type: none"> • sta500+750 • sta 1+ 500 	<ul style="list-style-type: none"> • sta 750+000 • sta 1 + 250
17.	Ruas Jalan Prof Dok Herman Johanes	<ul style="list-style-type: none"> • sta 0+250 • sta500+750 • sta 1+ 500 • sta 2 + 750 	<ul style="list-style-type: none"> • sta250+500 • sta500+750 • sta750+000 • sta 1 + 250 • Sta 3 + 000 • sta 3 + 250 • sta 3 + 500 • sta 3 + 750 • Sta 4 + 000 	<ul style="list-style-type: none"> • sta 2 + 500
18.	Ruas Jalan Frans Lebu Raya	<ul style="list-style-type: none"> •sta 2 + 500 	<ul style="list-style-type: none"> • sta250+500 • sta500+750 • sta750+000 	<ul style="list-style-type: none"> • sta 0+250 • sta 1+ 500 • sta 1 + 750

No.	Nama Ruas Jalan	Daerah sangat Rawan	Daerah Rawan	Daerah Cukup Rawan
19.	Ruas Jalan Pahlawan	<ul style="list-style-type: none"> • sta500+750 • Sta 3 + 000 • sta 3 + 250 	<ul style="list-style-type: none"> • sta 1 + 250 • sta 2 +250 • sta 0+250 	<ul style="list-style-type: none"> • sta 2 + 000 • sta250+500 • sta 750+000 • sta 1 + 250 • sta 1+ 500 • sta 1 + 750 • sta 2 + 000 • sta 2 +250 • sta 2 + 500
20.	Ruas Jalan yos Sudarso	<ul style="list-style-type: none"> • sta 750+000 • sta 1+ 500 • Sta 3 + 000 • sta 3 + 750 • Sta 5 + 000 	<ul style="list-style-type: none"> • sta 1 + 250 • Sta 5 + 500 	<ul style="list-style-type: none"> • sta 0+250 • sta250+500 • sta500+750 • sta 1 + 750 • sta 2 + 000 • sta 2 +250 • sta 2 + 500 • sta 2 + 750 • sta 3 + 250 • sta 3 + 500 • Sta 4 + 000 • Sta 4 + 250 • Sta 4 + 500 • Sta 4 + 750 • Sta 5 + 250 • Sta 5+ 750

Faktor terbanyak penyebab kecelakaan adalah dari pengemudi terutama karena lengah atau kurang hati – hati sehingga tindakan yang dapat dilakukan untuk mengurangi kecelakaan terutama akibat pengemudi adalah pengendara harus selalu waspada, jangan lengah, jangan mabuk, Apabila merasa lelah atau mengantuk segera istirahat serta tidak lupa untuk mengecek kondisi kendaraan yang akan digunakan sebelum menggunakan kendaraan tersebut

2. Klasifikasi daerah rawan kecelakaan berdasarkan tabel 4.8 Jika Nilai $EAN > UCL$ maka daerah atau ruas jalan tersebut daerah yang sangat rawan kecelakaan, Jika $EAN \approx UCL$ maka daerah atau ruas jalan tersebut merupakan daerah yang rawan kecelakaan, dan jika $EAN < UCL$ maka daerah atau ruas jalan tersebut merupakan daerah yang cukup rawan kecelakaan lalu lintas. Klasifikasi daerah rawan kecelakaan lalu lintas seperti gambar dibawah ini.
3. Berdasarkan penentuan daerah rawan kecelakaan berdasarkan perhitungan EAN, BKA ,dan UCL di pemetakan sebagai berikut:



Gambar 5.1 Peta Daerah Rawan Kecelakaan
 Sumber : Hasil Analisis

5.2 Saran

1. Diharapkan pada titik daerah yang sangat sangat rawan atau daerah blackspot perlu dipasang rambu – rambu dan juga lampu penerangan jalan raya agar dapat mengurangi angka kecelakaan khususnya di jalan kolektor dikota Kupang.
2. Perlu dilakukan untuk penelitian selanjutnya untuk mengkaji pada ruas jalan artetri agar hasil penelitian ini dalam menganalisa daerah rawan kecelakaan lebih lengkap dan lebih baik lagi.
3. Indetifikasi daerah rawan kecelakaan menggunakan aplikasi berbasis komputer yang lain.

DAFTAR PUSTAKA

- Barros, Fransiska. 2022. *Skripsi Pemetaan Ruas Jalan Rawan Kecelakaan Menggunakan Quantum Geographi Information System (QGIS) Di Kota Kupang (Studi Kasus : Kecamatan Maulafa)*. Kupang.
- Dzikru, U. Mirfaqul. 2016. *Definisi Transportasi Menurut Para Ahli*. <http://dzikrumirfaqul.blogspot.co.id/2016/02/defenisis-menurut-para-ahli-dan-dasar.html>
- Pradipta , D. Arngnes, dkk. 2018. *Pemetaan Daerah Rawan Kecelakaan Di Kota Semarang Dengan Menggunakan Metode Cluster Analysis (Studi Kasus : Kecamatan Banyumanik dan Tembalang)*. Jurnal Geodesi. Universitas Diponegoro.
- Putra, S. Eyvritto, dkk, 2021. *Analisis Daerah rawan Kecelakaan Lalu Lintas jalan Raya Ngerong Cemorosewu*. Jurnal Kacapuri Keilmuan Teknik Sipil Volume 4 Nomor 2. Universitas Surakarta.
- Rozzaqiyah, Ririn, dkk. 2017. *Web GIS Pemetaan Lokasi Kejadian Kecelakaan Lalu Lintas serta Perhitungan Angka Ekuivalen Kecelakaan Di Kota Bengkulu*. Jurnal rekursif Volume 5 Nomor 1. Universitas Bengkulu. <http://ejournal.unib.ac.id/index.phppp/rekursif/>
- Sari, R. Rizky. 2016. *Skripsi Pemetaan Lokasi rawan Kecelakaan (Black Site) Di Jalan Kota Banda Aceh Menggunakan Sistem Informasi Geografis*.