

BAB IV

GAMBARAN UMUM PENELITIAN

4.1. Keadaan Umum Desa Fatulotu

a. Geografis

Desa Fatulotu salah satu desa di Kecamatan Lasiolat, Kabupaten Belu, Nusa Tenggara Timur, Indonesia. Fatulotu bersama 6 desa lainnya di Kecamatan Lasiolat merupakan pemekaran dari Kecamatan Tasifeto Timur yang berbentuk pada tahun 2007 berdasarkan Peraturan Daerah Kabupaten Belu Nomor 3 Tahun 2007 yaitu Desa Lasiolat, Maneikun, Fatulotu, Lakanmau, Railun, Dualasi, dan Baudaok. Ibukota dari desa ini adalah Fatubesi. Ditinjau dari letak Geografisnya Desa Fatulotu dengan batas-batasnya seperti berikut :

- Bagian Utara: berbatasan dengan Republik Demokratik Timor Lesta (RDTL) dan Desa Baudaok
- Bagian Selatan: berbatasan dengan Desa Lakanmau Kecamatan Lasiolat
- Bagian Timur: berbatasan dengan Desa Dualasi dan Desa Lakanmau Kecamatan Lasiolat
- Bagian Barat: berbatasan dengan Desa Lasiolat dan Desa Maneikun kecamatan Lasiolat

Berdasarkan letak Geografis Desa Fatulotu terletak di dataran rendah dengan luas wilayah 9,25 Km² atau 14,34 persen . Desa Fatulotu terdiri dari

enam dusun, enam Rukun Warga (RW) dan tujuh belas Rukun Tetangga (RT).

b. Demografi

Berdasarkan Data Laporan Penduduk Tahun 2023 tercatat jumlah penduduk di Desa Fatulotu sebanyak 1654 jiwa yang tergabung dalam 515 Kepala Keluarga.

Untuk mengetahui jumlah penduduk masyarakat Desa Lakanmau dapat dilihat pada tabel 4.1 dibawah ini :

Tabel 4.1.
Jumlah Penduduk Desa Fatulotu diperoleh dari data laporan penduduk Tahun 2023

No	Dusun	Laki-Laki	Perempuan	KK
1	Umafatin	80	71	40
2	Beikoti	122	113	69
3	Lahurus	252	223	135
4	Fatubesi	138	160	77
5	Takarabat	246	232	117
6	Aitemuk	129	119	77
	Jumlah	967	687	515

Sumber: Data Laporan Penduduk Desa Fatulotu Bulan Januari s/d Desember 2023

c. Visi, Misi Desa Fatulotu

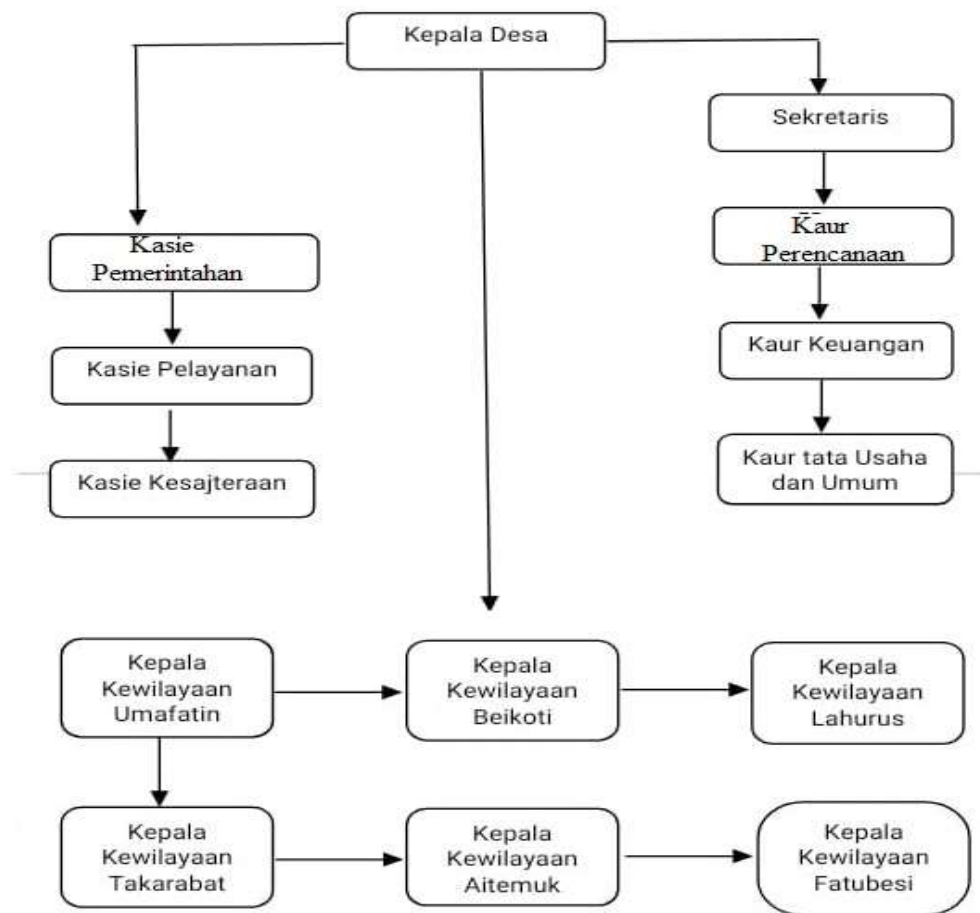
- **Visi**
 1. Meningkatkan Kualitas Sumber Daya Manusia.
 2. Meningkatkan Pembangunan dan Peberdayaan Ekonomi Masyarakat Desa.
 3. Meningkatkan Pembangunan Infrastruktur Desa.
 4. Meningkatkan Pelayanan Masyarakat.
 5. Meningkatkan Sinergitas Program antara Pemerintah Pusat, Provinsi, Kabupaten dan Desa.

- **Misi**

“ Terwujudnya masyarakat desa Fatulotu yang berkualitas mandiri, harmonis, demokratis, beriman, dan berbudaya.

a. Struktur Organisasi Pemerintah Desa Fatulotu

Gambar 4.1
Struktur Organisasi Pemerintah Desa Fatulotu



4.2 Keadaan Pendidikan Desa Fatulotu

Ditinjau dari segi Pendidikan, Penduduk Desa Fatulotu sebagian besar hanya tamatan Sekolah Dasar dibandingkan dengan berpendidikan Sekolah Menengah Tingkat Pertama (SLTP) dan Sekolah Lanjutan Tingkat Atas

(SLTA) lainnya. Dengan tingkat pendidikan yang masih sangat rendah ini tentu akan sangat sulit untuk mendorong pertumbuhan dan perkembangan pembangunan di Desa Fatulotu karena tingkat pendidikan sangat berpengaruh terhadap suatu perubahan, maka Pemerintah Desa Fatulotu saat ini berusaha dengan berbagai cara mendorong generasi muda untuk meningkatkan pengetahuan secara terus menerus. Gambaran tingkat pendidikan Desa Fatulotu dapat dilihat pada tabel 4.2 dibawah:

Tabel 4.2
Jumlah Penduduk Desa Fatulotu Berdasarkan Tingkat Pendidikan.

No	Tingkat Pendidikan	Laki-Laki	Perempuan	Jumlah
1	0-3 tahun	53	49	102
2	4-6 tahun	60	52	112
3	7-12 tahun	108	97	205
4	13-15 tahun	66	63	129
5	16-18 tahun	74	62	136
6	19-24 tahun	109	123	232
7	25-30 tahun	95	73	168
8	31-35 tahun	69	63	132
9	36-40 tahun	52	64	116
10	41-60 tahun	160	163	323

Profil Desa Fatulotu Tahun 2021