

BAB IV

ANALISA DAN PEMBAHASAN

4.1 Evaluasi Kondisi di Lapangan

Evaluasi kondisi di lapangan tentang permasalahan parkir dengan melihat indikator-indikator yang berkaitan dengan masalah parkir di lapangan antara lain :

4.1.1 Volume Parkir

Volume parkir merupakan banyaknya kendaraan yang terparkir pada area parkir dalam selang waktu tertentu. Semakin besar volume parkir maka semakin besar pula kebutuhan parkir yang dibutuhkan.

a) Volume Kendaraan Per Hari

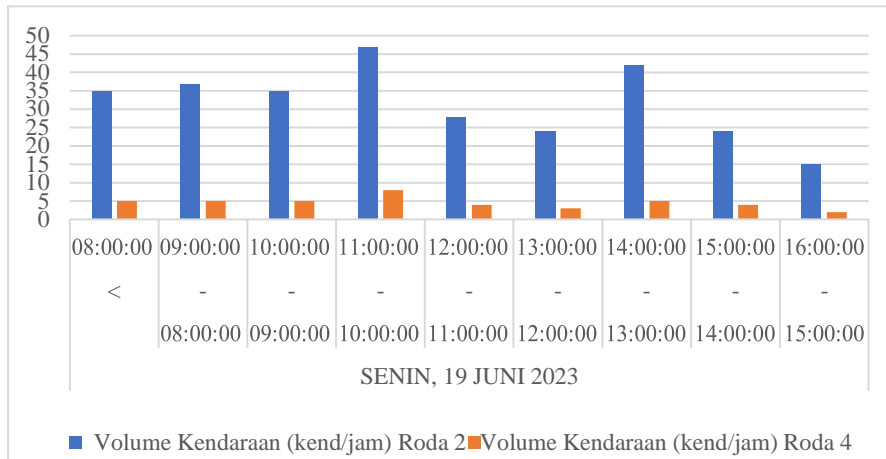
Volume kendaraan per hari merupakan jumlah seluruh kendaraan roda 2 maupun roda 4 yang keluar masuk kawasan parkir selama waktu survei. Tabel dan grafik volume kendaraan pada hari senin dapat dilihat pada Tabel 4.1 dan Gambar 4.1

Tabel 4.1 Rekapitulasi Volume Kendaraan Sepeda Motor dan Mobil Hari Senin

Hari/tanggal	Waktu	Volume Kendaraan (kend/jam)	
		Roda 2	Roda 4
SENIN, 19 JUNI 2023	< 08:00:00	35	5
	08:00:00 - 09:00:00	37	5
	09:00:00 - 10:00:00	35	5
	10:00:00 - 11:00:00	47	8
	11:00:00 - 12:00:00	28	4
	12:00:00 - 13:00:00	24	3
	13:00:00 - 14:00:00	42	5
	14:00:00 - 15:00:00	24	4
	15:00:00 - 16:00:00	15	2

Sumber : Hasil Analisa

Berdasarkan Tabel 4.1 maka dapat dilihat bahwa volume kendaraan sepeda motor maksimum terjadi pada pukul 10.00 – 11.00 yaitu 47 kendaraan sedangkan volume kendaraan maksimum untuk mobil terjadi pada pukul 10.00 – 11.00 juga yaitu sebesar 8 kendaraan.



Gambar 4.1 Grafik Volume Kendaraan Sepeda Motor dan Mobil Hari Senin

Sumber : Hasil Analisa

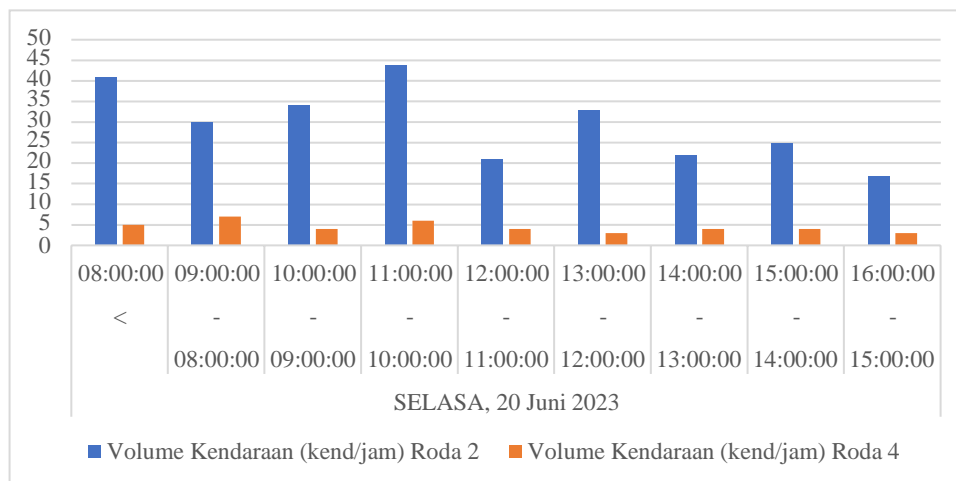
Berdasarkan Gambar 4.1 dapat dilihat bahwa volume kendaraan tertinggi untuk sepeda motor terjadi pada pukul 10.00 – 11.00 yaitu sebesar 47 kendaraan sedangkan volume kendaraan tertinggi untuk mobil terjadi pada pukul 10.00 – 11.00 juga yaitu sebesar 8 kendaraan.

Tabel 4.2 Rekapitulasi Volume Kendaraan Sepeda Motor dan Mobil Hari Selasa

Hari/tanggal	Waktu	Volume Kendaraan (kend/jam)	
		Roda 2	Roda 4
SELASA, 20 Juni 2023	< 08:00:00	41	5
	08:00:00 - 09:00:00	30	7
	09:00:00 - 10:00:00	34	4
	10:00:00 - 11:00:00	44	6
	11:00:00 - 12:00:00	21	4
	12:00:00 - 13:00:00	33	3
	13:00:00 - 14:00:00	22	4
	14:00:00 - 15:00:00	25	4
	15:00:00 - 16:00:00	17	3

Sumber : Hasil Analisa

Berdasarkan Tabel 4.2 maka dapat dilihat bahwa volume kendaraan sepeda motor maksimum terjadi pada pukul 10.00 – 11.00 yaitu 44 kendaraan sedangkan volume kendaraan maksimum untuk mobil terjadi pada pukul 08.00 – 09.00 juga yaitu sebesar 7 kendaraan



Gambar 4.2 Grafik Volume Kendaraan Sepeda Motor dan Mobil Hari Selasa

Sumber : Hasil Analisa

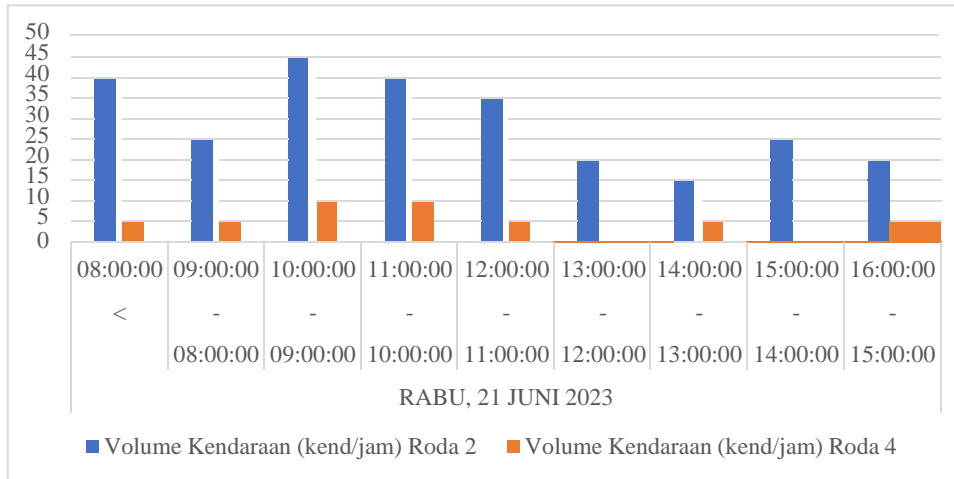
Berdasarkan Gambar 4.2 dapat dilihat bahwa volume kendaraan tertinggi untuk sepeda motor terjadi pada pukul 10.00 – 11.00 yaitu sebesar 44 kendaraan sedangkan volume kendaraan tertinggi untuk mobil terjadi pada pukul 08.00 – 09.00 juga yaitu sebesar 7 kendaraan.

Tabel 4.3 Rekapitulasi Volume Kendaraan Sepeda Motor dan Mobil Hari Rabu

Hari/tanggal	Waktu	Volume Kendaraan (kend/jam)	
		Roda 2	Roda 4
RABU, 21 JUNI 2023	< 08:00:00	37	5
	08:00:00 - 09:00:00	25	5
	09:00:00 - 10:00:00	45	9
	10:00:00 - 11:00:00	37	7
	11:00:00 - 12:00:00	31	5
	12:00:00 - 13:00:00	17	4
	13:00:00 - 14:00:00	15	5
	14:00:00 - 15:00:00	23	4
	15:00:00 - 16:00:00	16	4

Sumber : Hasil Analisa

Berdasarkan Tabel 4.3 maka dapat dilihat bahwa volume kendaraan sepeda motor maksimum terjadi pada pukul 09.00 – 10.00 yaitu 45 kendaraan sedangkan volume kendaraan maksimum untuk mobil terjadi pada pukul 09.00 – 10.00 juga yaitu sebesar 9 kendaraan.



Gambar 4.3 Grafik Volume Kendaraan Sepeda Motor dan Mobil Hari Rabu

Sumber : Hasil Analisa

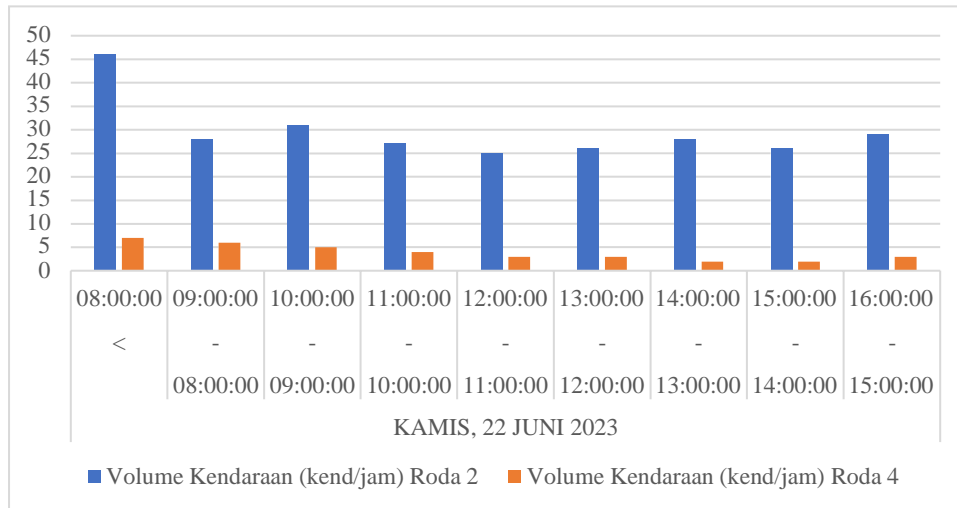
Berdasarkan Gambar 4.3 dapat dilihat bahwa volume kendaraan tertinggi untuk sepeda motor terjadi pada pukul 09.00 – 10.00 yaitu sebesar 45 kendaraan sedangkan volume kendaraan tertinggi untuk mobil terjadi pada pukul 09.00 – 10.00 juga yaitu sebesar 9 kendaraan.

Tabel 4.4 Rekapitulasi Volume Kendaraan Sepeda Motor dan Mobil Hari Kamis

Hari/tanggal	Waktu	Volume Kendaraan (kend/jam)	
		Roda 2	Roda 4
KAMIS, 22 JUNI 2023	< 08:00:00	46	7
	08:00:00 - 09:00:00	28	6
	09:00:00 - 10:00:00	31	5
	10:00:00 - 11:00:00	27	4
	11:00:00 - 12:00:00	25	3
	12:00:00 - 13:00:00	26	3
	13:00:00 - 14:00:00	28	2
	14:00:00 - 15:00:00	26	2
	15:00:00 - 16:00:00	29	3

Sumber : Hasil Analisa

Berdasarkan Tabel 4.4 maka dapat dilihat bahwa volume kendaraan sepeda motor maksimum terjadi dibawah pukul 08.00 yaitu 46 kendaraan sedangkan volume kendaraan maksimum untuk mobil juga terjadi pada dibawah pukul 08.00 yaitu sebesar 7 kendaraan.



Gambar 4.4 Grafik Volume Kendaraan Sepeda Motor dan Mobil Hari Kamis

Sumber : Hasil Analisa

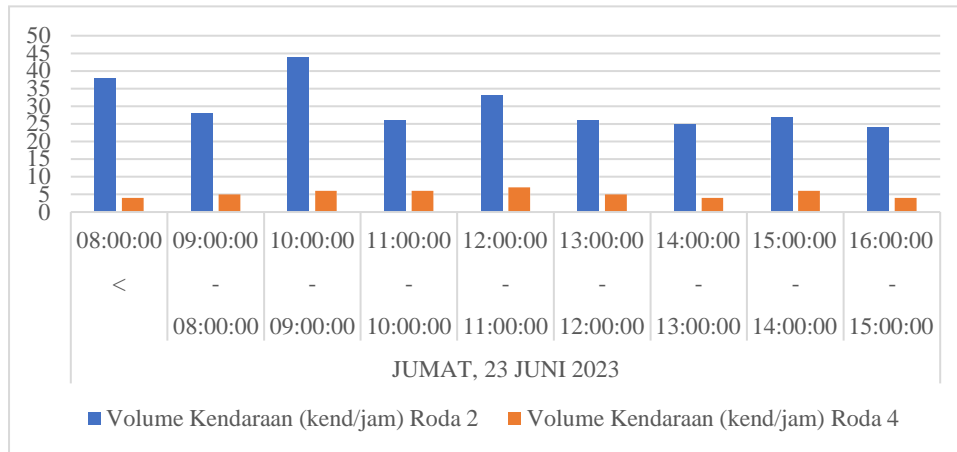
Berdasarkan Gambar 4.4 dapat dilihat bahwa volume kendaraan tertinggi untuk sepeda motor terjadi dibawah pukul 08.00 yaitu sebesar 46 kendaraan sedangkan volume kendaraan tertinggi untuk mobil juga terjadi dibawah pukul 08.00 yaitu sebesar 7 kendaraan.

Tabel 4.5 Rekapitulasi Volume Kendaraan Sepeda Motor dan Mobil Hari Jumat

Hari/tanggal	Waktu	Volume Kendaraan (kend/jam)	
		Roda 2	Roda 4
JUMAT, 23 JUNI 2023	< 08:00:00	38	4
	08:00:00 - 09:00:00	28	5
	09:00:00 - 10:00:00	44	6
	10:00:00 - 11:00:00	26	6
	11:00:00 - 12:00:00	33	7
	12:00:00 - 13:00:00	26	5
	13:00:00 - 14:00:00	25	4
	14:00:00 - 15:00:00	27	6
	15:00:00 - 16:00:00	24	4

Sumber : Hasil Analisa

Berdasarkan Tabel 4.5 maka dapat dilihat bahwa volume kendaraan sepeda motor maksimum terjadi pada pukul 09.00 – 10.00 yaitu 44 kendaraan sedangkan volume kendaraan maksimum untuk mobil terjadi pada pukul 11.00 – 12.00 yaitu sebesar 7 kendaraan.



Gambar 4.5 Grafik Volume Kendaraan Sepeda Motor dan Mobil Hari Jumat

Sumber : Hasil Analisa

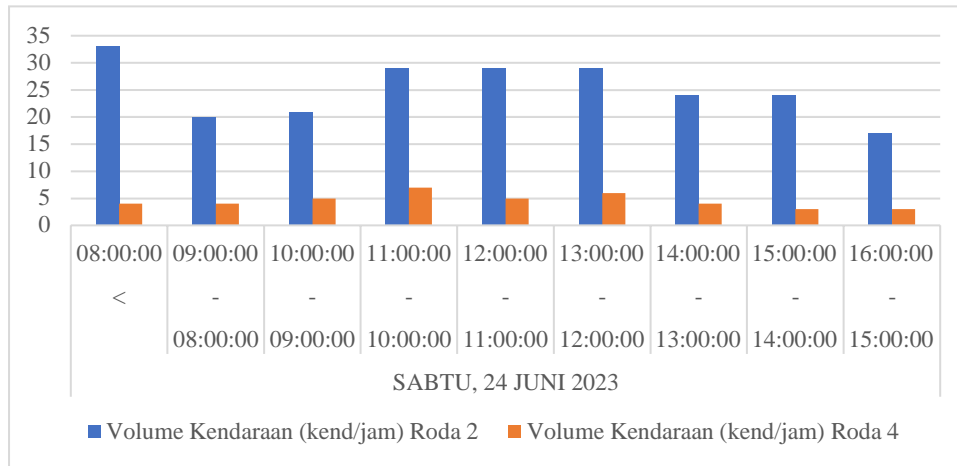
Berdasarkan Gambar 4.5 dapat dilihat bahwa volume kendaraan tertinggi untuk sepeda motor terjadi pada pukul 09.00 – 10.00 yaitu sebesar 44 kendaraan sedangkan volume kendaraan tertinggi untuk mobil terjadi pada pukul 11.00 – 12.00 juga yaitu sebesar 7 kendaraan.

Tabel 4.6 Rekapitulasi Volume Kendaraan Sepeda Motor dan Mobil Hari Sabtu

Hari/tanggal	Waktu	Volume Kendaraan (kend/jam)	
		Roda 2	Roda 4
SABTU, 24 JUNI 2023	< 08:00:00	33	4
	08:00:00 - 09:00:00	20	4
	09:00:00 - 10:00:00	21	5
	10:00:00 - 11:00:00	29	7
	11:00:00 - 12:00:00	29	5
	12:00:00 - 13:00:00	29	6
	13:00:00 - 14:00:00	24	4
	14:00:00 - 15:00:00	24	3
	15:00:00 - 16:00:00	17	3

Sumber : Hasil Analisa

Berdasarkan Tabel 4.6 maka dapat dilihat bahwa volume kendaraan sepeda motor maksimum terjadi dibawah pukul 08.00 yaitu 33 kendaraan sedangkan volume kendaraan maksimum untuk mobil terjadi pada pukul 10.00 – 11.00 yaitu sebesar 7 kendaraan.



Gambar 4.6 Grafik Volume Kendaraan Sepeda Motor dan Mobil Hari Sabtu

Sumber : Hasil Analisa

Berdasarkan Gambar 4.6 dapat dilihat bahwa volume kendaraan tertinggi untuk sepeda motor terjadi dibawah pukul 08.00 yaitu sebesar 33 kendaraan sedangkan volume kendaraan tertinggi untuk mobil terjadi pada pukul 10.00 – 11.00 juga yaitu sebesar 7 kendaraan.

b) Volume Kendaraan Total

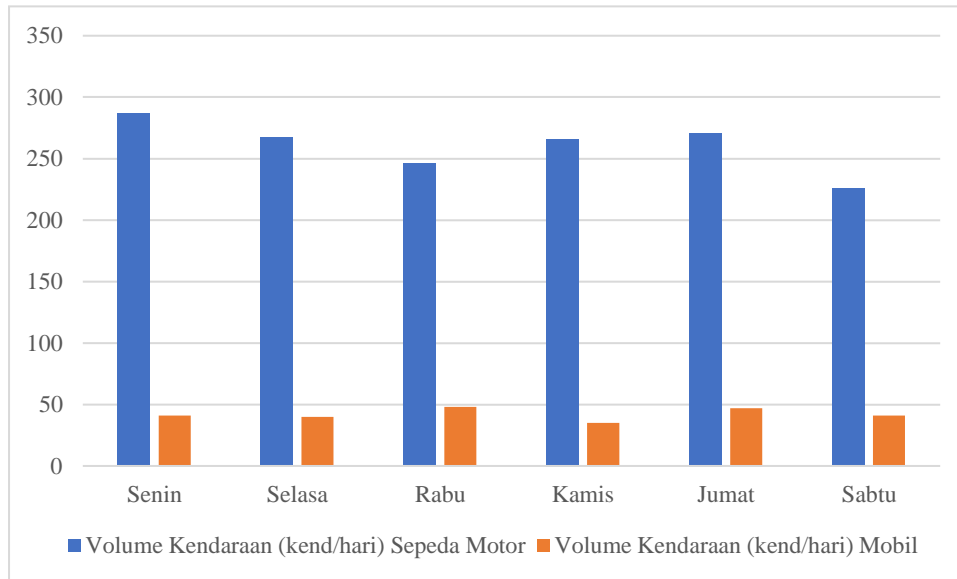
Volume kendaraan total merupakan jumlah seluruh kendaraan roda 2 maupun roda 4 yang keluar masuk kawasan parkir selama waktu survei. Tabel dan grafik volume kendaraan total dapat dilihat pada Tabel 4.7 dan Gambar 4.7

Tabel 4.7 Rekapitulasi Volume Kendaraan Total

Hari	Volume Kendaraan (kend/hari)	
	Sepeda Motor	Mobil
Senin	287	41
Selasa	267	40
Rabu	246	48
Kamis	266	35
Jumat	271	47
Sabtu	226	41
TOTAL	1563	252

Sumber : Hasil Analisa

Berdasarkan Tabel 4.7 maka volume puncak kendaraan untuk sepeda motor terjadi pada hari senin yaitu sebesar 287 kendaraan sedangkan volume puncak kendaraan untuk mobil terjadi pada hari rabu yaitu sebesar 48 kendaraan.



Gambar 4.7 Grafik Volume Kendaraan Total

Sumber : Hasil Analisa

Berdasarkan 4.7 maka volume tertinggi kendaraan untuk sepeda motor pada hari senin yaitu sebesar 287 kendaraan sedangkan volume tertinggi kendaraan untuk mobil pada hari rabu yaitu 48 kendaraan.

4.1.2 Akumulasi Parkir

Akumulasi parkir adalah jumlah total kendaraan yang diparkir pada suatu area parkir dalam selang waktu tertentu. Apabila kendaraan yang masuk ke area parkir banyak sedangkan kendaraan yang keluar dari area parkir sedikit maka nilai akumulasi parkir akan semakin besar. Nilai akumulasi parkir diperoleh pada interval waktu tiap 1 jam yang dibedakan menurut hari dan jenis kendaraan.

a) Akumulasi kendaraan perjam

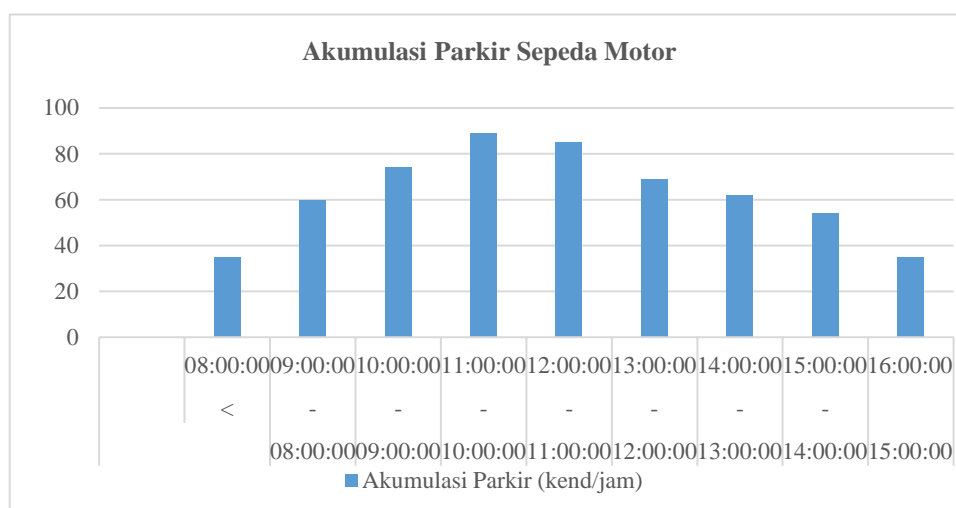
Akumulasi kendaraan per jam merupakan kendaraan yang keluar masuk lokasi parkir selama waktu tertentu. Tabel dan grafik akumulasi kendaraan per jam pada hari senin dapat dilihat pada Tabel 4.8 dan Gambar 4.8

Tabel 4.8 Rekapitulasi Akumulasi Parkir Kendaraan Sepeda Motor per Jam Pada Hari Senin

Waktu	Kendaraan masuk	Kendaraan keluar	Akumulasi Parkir (kend/jam)
< 08:00:00	35	0	35
08:00:00 - 09:00:00	37	12	60
09:00:00 - 10:00:00	35	21	74
10:00:00 - 11:00:00	47	32	89
11:00:00 - 12:00:00	28	32	85
12:00:00 - 13:00:00	24	40	69
13:00:00 - 14:00:00	42	49	62
14:00:00 - 15:00:00	24	32	54
15:00:00 - 16:00:00	15	34	35

Sumber : Hasil Analisa

Berdasarkan Tabel 4.8 maka dapat dilihat bahwa nilai akumulasi parkir kendaraan maksimum untuk sepeda motor terjadi pada pukul 10.00 – 11.00 yaitu 89 kendaraan



Gambar 4.8 Grafik Akumulasi Parkir Kendaraan Sepeda Motor per Jam Pada Hari Senin

Sumber : Hasil Analisa

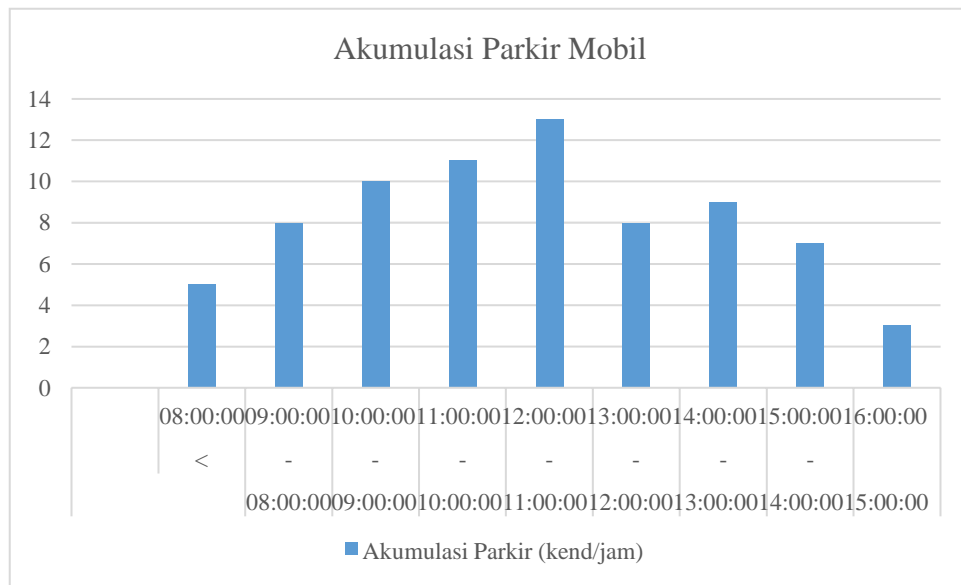
Berdasarkan Gambar 4.8 maka dapat dilihat bahwa nilai akumulasi parkir kendaraan tertinggi untuk sepeda motor terjadi pada pukul 10.00 – 11.00 yaitu 89 kendaraan

Tabel 4.9 Rekapitulasi Akumulasi Parkir Kendaraan Mobil per Jam Pada Hari Senin

Waktu	Kendaraan masuk	Kendaraan keluar	Akumulasi Parkir (kend/jam)
< 08:00:00	5	0	5
08:00:00 - 09:00:00	5	2	8
09:00:00 - 10:00:00	5	3	10
10:00:00 - 11:00:00	8	7	11
11:00:00 - 12:00:00	4	2	13
12:00:00 - 13:00:00	3	8	8
13:00:00 - 14:00:00	5	4	9
14:00:00 - 15:00:00	4	6	7
15:00:00 - 16:00:00	2	6	3

Sumber : Hasil Analisa

Berdasarkan Tabel 4.9 nilai akumulasi parkir kendaraan maksimum untuk mobil terjadi pada pukul 11.00 – 12.00 yaitu sebesar 13 kendaraan.



Gambar 4.9 Grafik Akumulasi Parkir Kendaraan Mobil per Jam Pada Hari Senin

Sumber : Hasil Analisa

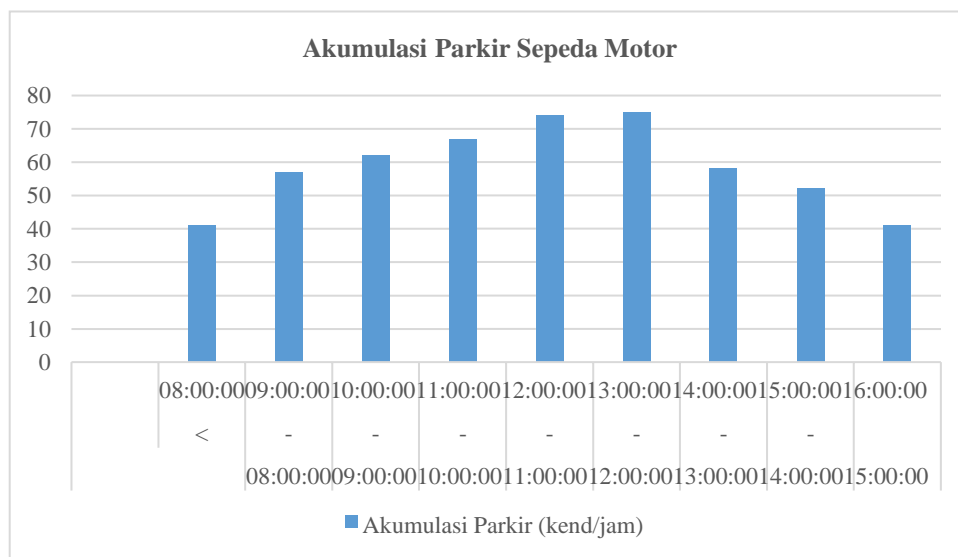
Berdasarkan Gambar 4.4 nilai akumulasi parkir kendaraan tertinggi untuk mobil terjadi pada pukul 11.00 – 12.00 yaitu sebesar 8 kendaraan.

Tabel 4.10 Rekapitulasi Akumulasi Parkir Kendaraan Sepeda Motor per Jam Pada Hari Selasa

Waktu		Kendaraan masuk	Kendaraan keluar	Akumulasi Parkir (kend/jam)
<	08:00:00	41	0	41
08:00:00	- 09:00:00	30	14	57
09:00:00	- 10:00:00	34	29	62
10:00:00	- 11:00:00	44	39	67
11:00:00	- 12:00:00	21	14	74
12:00:00	- 13:00:00	33	32	75
13:00:00	- 14:00:00	22	39	58
14:00:00	- 15:00:00	25	31	52
15:00:00	- 16:00:00	17	28	41

Sumber : Hasil Analisa

Berdasarkan Tabel 4.10 maka dapat dilihat bahwa nilai akumulasi parkir kendaraan maksimum untuk sepeda motor terjadi pada pukul 12.00 – 13.00 yaitu 75 kendaraan



Gambar 4.10 Grafik Akumulasi Parkir Kendaraan Sepeda Motor per Jam Pada Hari Selasa

Sumber : Hasil Analisa

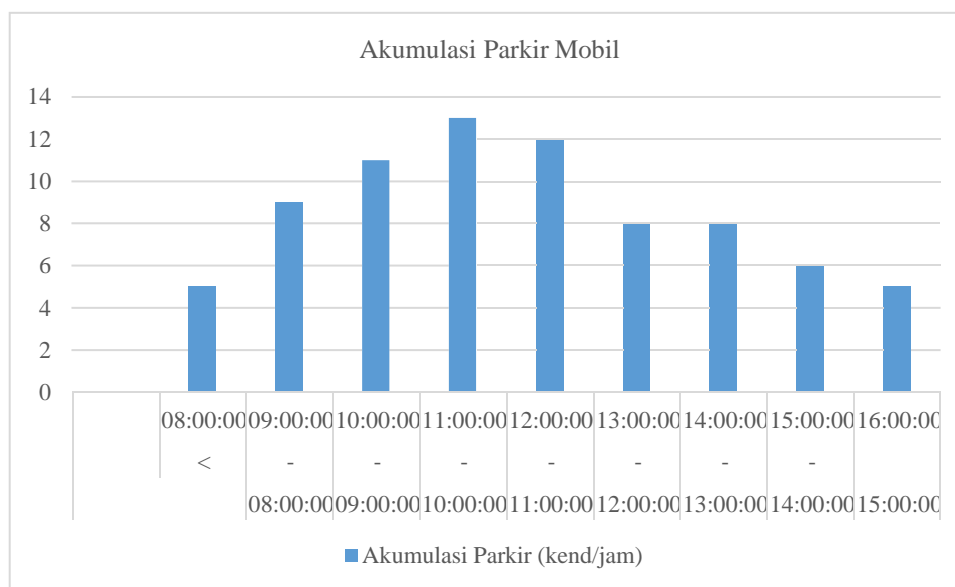
Berdasarkan Gambar 4.10 maka dapat dilihat bahwa nilai akumulasi parkir kendaraan tertinggi untuk sepeda motor terjadi pada pukul 12.00 – 13.00 yaitu 75 kendaraan

Tabel 4.11 Rekapitulasi Akumulasi Parkir Kendaraan Mobil per Jam Pada Hari Selasa

Waktu	Kendaraan masuk	Kendaraan keluar	Akumulasi Parkir (kend/jam)
< 08:00:00	5	0	5
08:00:00 - 09:00:00	7	3	9
09:00:00 - 10:00:00	4	2	11
10:00:00 - 11:00:00	6	4	13
11:00:00 - 12:00:00	4	5	12
12:00:00 - 13:00:00	3	7	8
13:00:00 - 14:00:00	4	4	8
14:00:00 - 15:00:00	4	6	6
15:00:00 - 16:00:00	3	4	5

Sumber : Hasil Analisa

Berdasarkan Tabel 4.11 nilai akumulasi parkir kendaraan maksimum untuk mobil terjadi pada pukul 10.00 – 11.00 yaitu sebesar 13 kendaraan.



Gambar 4.11 Grafik Akumulasi Parkir Kendaraan Mobil per Jam Pada Hari Selasa

Sumber : Hasil Analisa

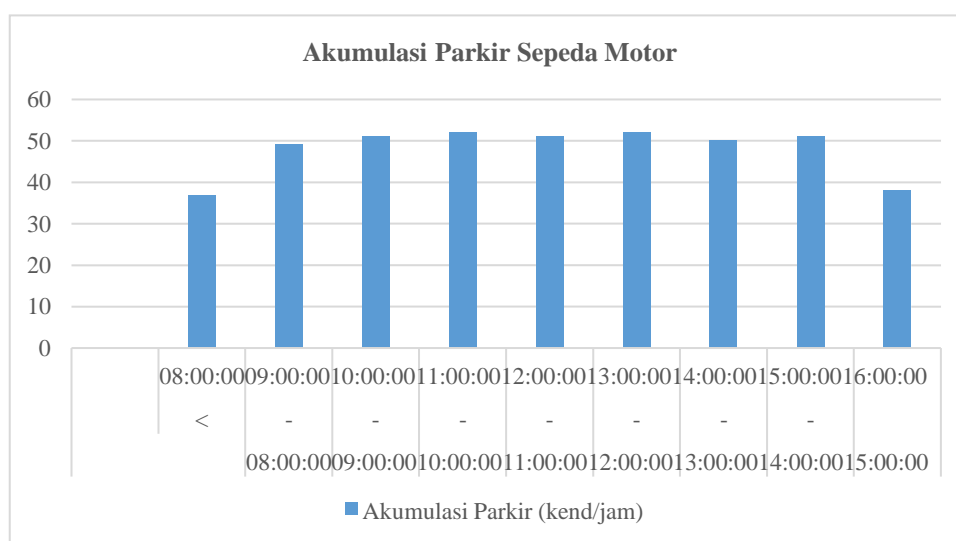
Berdasarkan Gambar 4.11 nilai akumulasi parkir kendaraan tertinggi untuk mobil terjadi pada pukul 10.00 – 11.00 yaitu sebesar 13 kendaraan.

Tabel 4.12 Rekapitulasi Akumulasi Parkir Kendaraan Sepeda Motor per Jam Pada Hari Rabu

Waktu	Kendaraan masuk	Kendaraan keluar	Akumulasi Parkir (kend/jam)
< 08:00:00	37	0	37
08:00:00 - 09:00:00	25	13	49
09:00:00 - 10:00:00	45	43	51
10:00:00 - 11:00:00	37	36	52
11:00:00 - 12:00:00	31	32	51
12:00:00 - 13:00:00	17	16	52
13:00:00 - 14:00:00	15	17	50
14:00:00 - 15:00:00	23	22	51
15:00:00 - 16:00:00	16	29	38

Sumber : Hasil Analisa

Berdasarkan Tabel 4.12 maka dapat dilihat bahwa nilai akumulasi parkir kendaraan maksimum untuk sepeda motor terjadi pada pukul 10.00 – 11.00 yaitu 52 kendaraan.



Gambar 4.12 Grafik Akumulasi Parkir Kendaraan Sepeda Motor per Jam Pada Hari Rabu

Sumber : Hasil Analisa

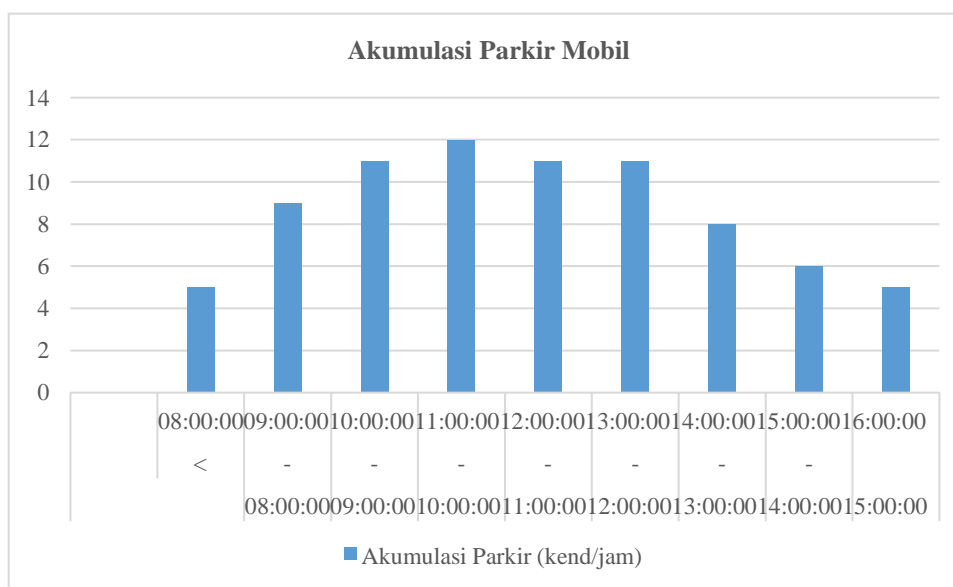
Berdasarkan Gambar 4.12 maka dapat dilihat bahwa nilai akumulasi parkir kendaraan tertinggi untuk sepeda motor terjadi pada pukul 10.00 – 11.00 yaitu 52 kendaraan.

Tabel 4.13 Rekapitulasi Akumulasi Parkir Kendaraan Mobil per Jam Pada Hari Rabu

Waktu	Kendaraan masuk	Kendaraan keluar	Akumulasi Parkir (kend/jam)
< 08:00:00	5	0	5
08:00:00 - 09:00:00	6	2	9
09:00:00 - 10:00:00	8	6	11
10:00:00 - 11:00:00	7	6	12
11:00:00 - 12:00:00	5	6	11
12:00:00 - 13:00:00	4	4	11
13:00:00 - 14:00:00	5	8	8
14:00:00 - 15:00:00	4	6	6
15:00:00 - 16:00:00	4	5	5

Sumber : Hasil Analisa

Berdasarkan Tabel 4.13 nilai akumulasi parkir kendaraan maksimum untuk mobil terjadi pada pukul 10.00 – 11.00 yaitu sebesar 12 kendaraan.



Gambar 4.13 Grafik Akumulasi Parkir Kendaraan Mobil per Jam Pada Hari Rabu

Sumber : Hasil Analisa

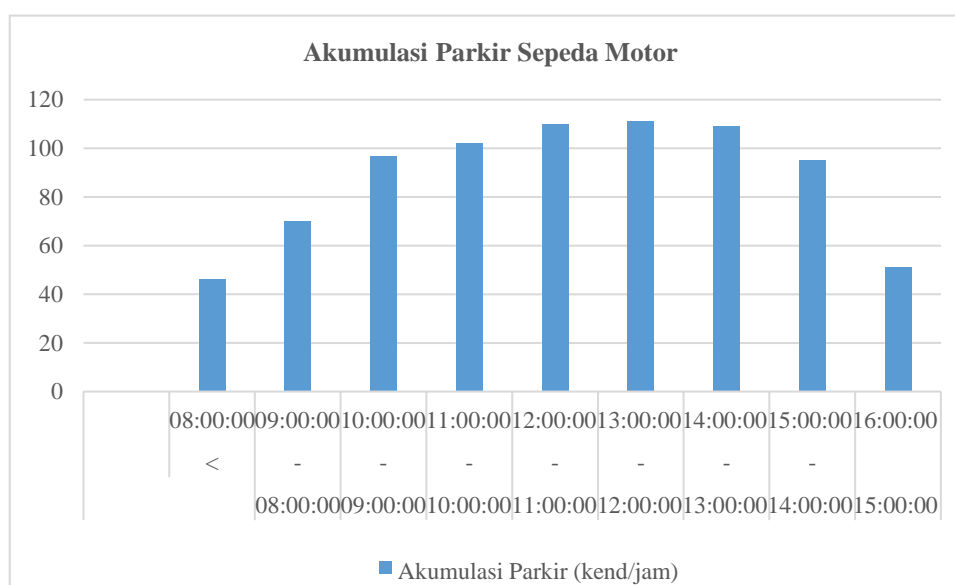
Berdasarkan Gambar 4.13 nilai akumulasi parkir kendaraan tertinggi untuk mobil terjadi pada pukul 10.00 – 11.00 yaitu sebesar 12 kendaraan.

Tabel 4.14 Rekapitulasi Akumulasi Parkir Kendaraan Sepeda Motor per Jam Pada Hari Kamis

Waktu		Kendaraan masuk	Kendaraan keluar	Akumulasi Parkir (kend/jam)
<	08:00:00	46	0	46
08:00:00	- 09:00:00	28	4	70
09:00:00	- 10:00:00	31	4	97
10:00:00	- 11:00:00	27	22	102
11:00:00	- 12:00:00	25	17	110
12:00:00	- 13:00:00	26	25	111
13:00:00	- 14:00:00	28	30	109
14:00:00	- 15:00:00	26	40	95
15:00:00	16:00:00	29	73	51

Sumber : Hasil Analisa

Berdasarkan Tabel 4.14 maka dapat dilihat bahwa nilai akumulasi parkir kendaraan maksimum untuk sepeda motor terjadi pada pukul 12.00 – 13.00 yaitu 111 kendaraan.



Gambar 4.14 Grafik Akumulasi Parkir Kendaraan Sepeda Motor per Jam Pada Hari Kamis

Sumber : Hasil Analisa

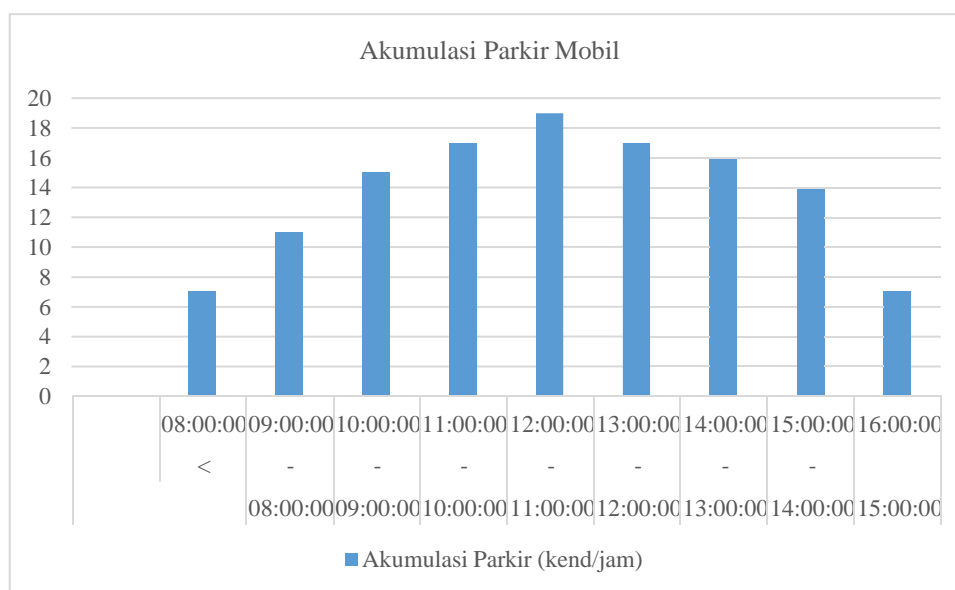
Berdasarkan Gambar 4.14 maka dapat dilihat bahwa nilai akumulasi parkir kendaraan tertinggi untuk sepeda motor terjadi pada pukul 12.00 – 13.00 yaitu 111 kendaraan.

Tabel 4.15 Rekapitulasi Akumulasi Parkir Kendaraan Mobil per Jam Pada Hari Kamis

Waktu		Kendaraan masuk	Kendaraan keluar	Akumulasi Parkir (kend/jam)
<	08:00:00	7	0	7
08:00:00	- 09:00:00	6	2	11
09:00:00	- 10:00:00	5	1	15
10:00:00	- 11:00:00	4	2	17
11:00:00	- 12:00:00	3	1	19
12:00:00	- 13:00:00	3	5	17
13:00:00	- 14:00:00	2	3	16
14:00:00	- 15:00:00	2	4	14
15:00:00	16:00:00	3	10	7

Sumber : Hasil Analisa

Berdasarkan Tabel 4.15 nilai akumulasi parkir kendaraan maksimum untuk mobil terjadi pada pukul 11.00 – 12.00 yaitu sebesar 19 kendaraan.



Gambar 4.15 Grafik Akumulasi Parkir Kendaraan Mobil per Jam Pada Hari Kamis

Sumber : Hasil Analisa

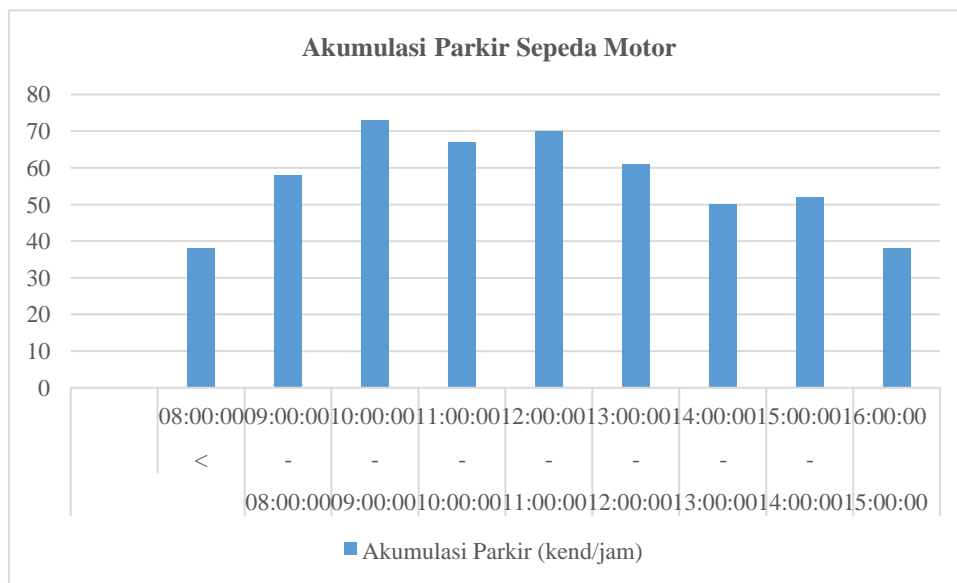
Berdasarkan Gambar 4.15 nilai akumulasi parkir kendaraan tertinggi untuk mobil terjadi pada pukul 11.00 – 12.00 yaitu sebesar 19 kendaraan.

Tabel 4.16 Rekapitulasi Akumulasi Parkir Kendaraan Sepeda Motor per Jam Pada Hari Jumat

Waktu		Kendaraan masuk	Kendaraan keluar	Akumulasi Parkir (kend/jam)
<	08:00:00	38	0	38
08:00:00	- 09:00:00	28	8	58
09:00:00	- 10:00:00	44	29	73
10:00:00	- 11:00:00	26	32	67
11:00:00	- 12:00:00	33	30	70
12:00:00	- 13:00:00	26	35	61
13:00:00	- 14:00:00	25	36	50
14:00:00	- 15:00:00	27	25	52
15:00:00	16:00:00	24	38	38

Sumber : Hasil Analisa

Berdasarkan Tabel 4.16 maka dapat dilihat bahwa nilai akumulasi parkir kendaraan maksimum untuk sepeda motor terjadi pada pukul 09.00 – 10.00 yaitu 73 kendaraan.



Gambar 4.16 Grafik Akumulasi Parkir Kendaraan Sepeda Motor per Jam Pada Hari Jumat

Sumber : Hasil Analisa

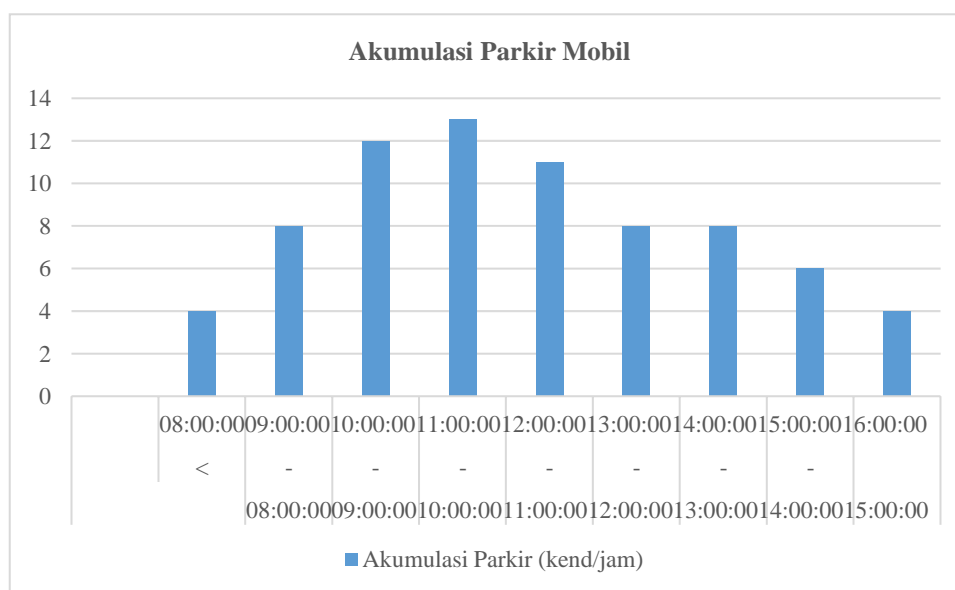
Berdasarkan Gambar 4.16 maka dapat dilihat bahwa nilai akumulasi parkir kendaraan tertinggi untuk sepeda motor terjadi pada pukul 09.00 – 10.00 yaitu 73 kendaraan.

Tabel 4.17 Rekapitulasi Akumulasi Parkir Kendaraan Mobil per Jam Pada Hari Jumat

Waktu		Kendaraan masuk	Kendaraan keluar	Akumulasi Parkir (kend/jam)
<	08:00:00	4	0	4
08:00:00	- 09:00:00	5	1	8
09:00:00	- 10:00:00	6	2	12
10:00:00	- 11:00:00	6	5	13
11:00:00	- 12:00:00	7	9	11
12:00:00	- 13:00:00	5	8	8
13:00:00	- 14:00:00	4	4	8
14:00:00	- 15:00:00	6	8	6
15:00:00	- 16:00:00	4	6	4

Sumber: Hasil Analisa

Berdasarkan Tabel 4.17 nilai akumulasi parkir kendaraan maksimum untuk mobil terjadi pada pukul 10.00 – 11.00 yaitu sebesar 13 kendaraan.



Gambar 4.17 Grafik Akumulasi Parkir Kendaraan Mobil per Jam Pada Hari Jumat

Sumber : Hasil Analisa

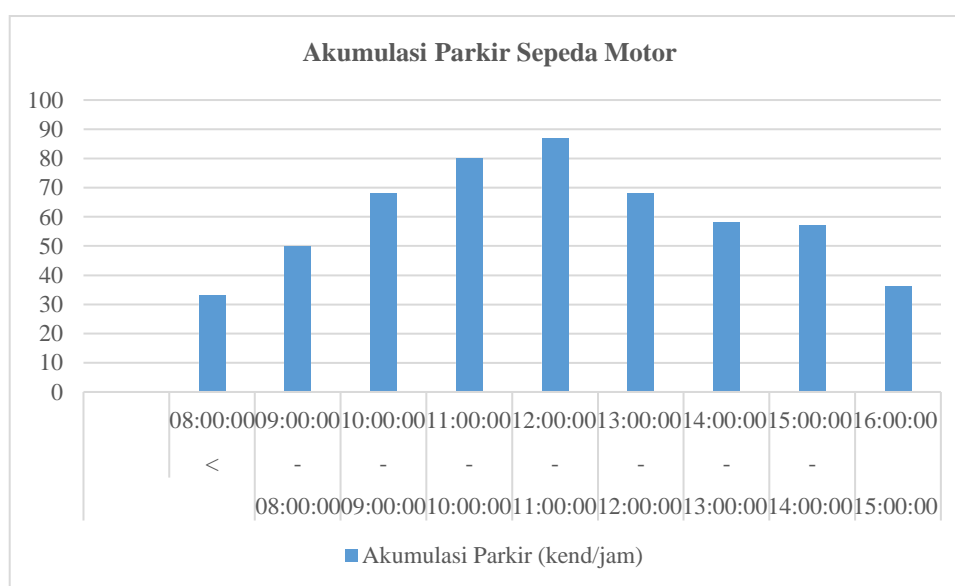
Berdasarkan Gambar 4.17 nilai akumulasi parkir kendaraan tertinggi untuk mobil terjadi pada pukul 10.00 – 11.00 yaitu sebesar 13 kendaraan.

Tabel 4.18 Rekapitulasi Akumulasi Parkir Kendaraan Sepeda Motor per Jam Pada Hari Sabtu

Waktu		Kendaraan masuk	Kendaraan keluar	Akumulasi Parkir (kend/jam)
<	08:00:00	33	0	33
08:00:00	- 09:00:00	20	3	50
09:00:00	- 10:00:00	21	3	68
10:00:00	- 11:00:00	29	17	80
11:00:00	- 12:00:00	29	22	87
12:00:00	- 13:00:00	29	48	68
13:00:00	- 14:00:00	24	34	58
14:00:00	- 15:00:00	24	25	57
15:00:00	16:00:00	17	38	36

Sumber : Hasil Analisa

Berdasarkan Tabel 4.18 maka dapat dilihat bahwa nilai akumulasi parkir kendaraan maksimum untuk sepeda motor terjadi pada pukul 11.00 – 12.00 yaitu 87 kendaraan.



Gambar 4.18 Grafik Akumulasi Parkir Kendaraan Sepeda Motor per Jam Pada Hari Sabtu

Sumber : Hasil Analisa

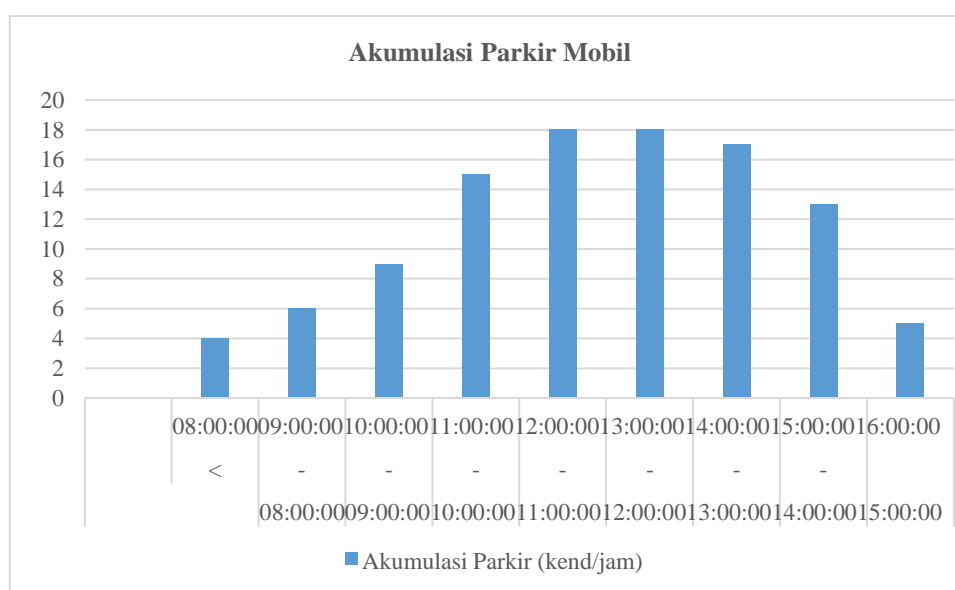
Berdasarkan Gambar 4.18 maka dapat dilihat bahwa nilai akumulasi parkir kendaraan tertinggi untuk sepeda motor terjadi pada pukul 11.00 – 12.00 yaitu 87 kendaraan.

Tabel 4.19 Rekapitulasi Akumulasi Parkir Kendaraan Mobil per Jam Pada Hari Sabtu

Waktu		Kendaraan masuk	Kendaraan keluar	Akumulasi Parkir (kend/jam)
<	08:00:00	4	0	4
08:00:00	- 09:00:00	4	2	6
09:00:00	- 10:00:00	5	2	9
10:00:00	- 11:00:00	7	1	15
11:00:00	- 12:00:00	5	2	18
12:00:00	- 13:00:00	6	6	18
13:00:00	- 14:00:00	4	5	17
14:00:00	- 15:00:00	3	7	13
15:00:00	- 16:00:00	3	11	5

Sumber : Hasil Analisa

Berdasarkan Tabel 4.19 nilai akumulasi parkir kendaraan maksimum untuk mobil terjadi pada pukul 12.00 – 13.00 yaitu sebesar 18 kendaraan.



Gambar 4.19 Grafik Akumulasi Parkir Kendaraan Mobil per Jam Pada Hari Sabtu

Sumber : Hasil Analisa

Berdasarkan Tabel 4.19 sedangkan nilai akumulasi parkir kendaraan tertinggi untuk mobil terjadi pada pukul 12.00 – 13.00 yaitu sebesar 18 kendaraan.

b) Akumulasi kendaraan perhari

Akumulasi kendaraan perhari merupakan jumlah total akumulasi kendaraan dalam 1 hari selama waktu survei.

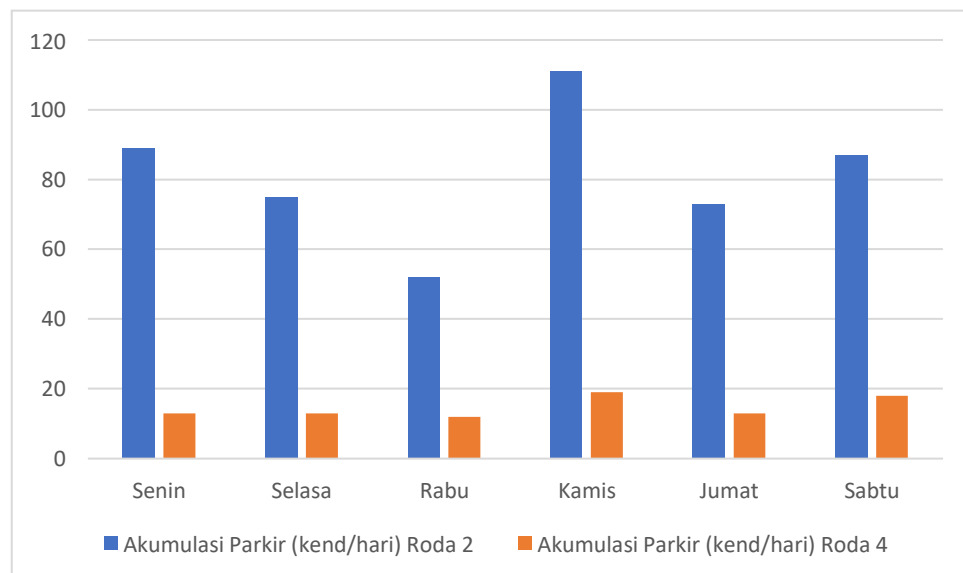
Tabel dan grafik akumulasi kendaraan per hari dapat dilihat pada Tabel 4.20 dan Gambar 4.20

Tabel 4.20 Rekapitulasi Akumulasi Parkir Kendaraan per Hari

Hari	Akumulasi Parkir (kend/hari)	
	Roda 2	Roda 4
Senin	89	13
Selasa	75	13
Rabu	52	12
Kamis	111	19
Jumat	73	13
Sabtu	87	18

Sumber : Hasil Analisa

Berdasarkan Tabel 4.20 maka nilai akumulasi parkir maksimum untuk sepeda motor terjadi pada hari kamis yaitu sebesar 111 kendaraan sedangkan nilai akumulasi parkir maksimum untuk mobil terjadi pada hari kamis juga yaitu sebesar 19 kendaraan.



Gambar 4.20 Grafik Akumulasi Parkir Kendaraan per Hari

Sumber : Hasil Analisa

Berdasarkan Gambar 4.20 maka nilai akumulasi parkir tertinggi untuk sepeda motor terjadi pada hari kamis yaitu sebesar 111 kendaraan sedangkan nilai akumulasi parkir tertinggi untuk mobil terjadi pada hari kamis juga yaitu sebesar 19 kendaraan.

4.1.3 Durasi Parkir Kendaraan

Durasi parkir kendaraan merupakan waktu parkir yang digunakan oleh suatu kendaraan tanpa berpindah – pindah tempat. Nilai durasi parkir dapat dilihat pada Tabel 4.21

Tabel 4.21 Rekapitulasi Durasi Parkir Sepeda Motor Hari Senin

No	Hari/tanggal	Interval Waktu	Nomor Kend	Waktu Masuk	Waktu Keluar	Durasi Parkir
1	Senin, 19 Juni 2023	08.00 - 09.00	DH 6950 DT	8:00	14:13	6:13
2	Senin, 19 Juni 2023		DH 3714 KY	8:00	14:16	6:16
3	Senin, 19 Juni 2023		DH 3918 DK	8:00	8:03	0:03
4	Senin, 19 Juni 2023		DH 5101 DL	8:01	14:30	6:29
5	Senin, 19 Juni 2023		DH 3795 DD	8:01	14:09	6:08
6	Senin, 19 Juni 2023		DH 3644 AK	8:02	8:40	0:38
7	Senin, 19 Juni 2023		DH 3263 DL	8:04	14:37	6:33
8	Senin, 19 Juni 2023		DH 2745 DE	8:04	14:10	6:06
9	Senin, 19 Juni 2023		DH 5545 ET	8:05	8:15	0:10
10	Senin, 19 Juni 2023		DH 3292 JE	8:08	14:15	6:07
11	Senin, 19 Juni 2023		DH 3517 DA	8:11	9:20	1:09
12	Senin, 19 Juni 2023		DH 4702 DG	8:16	8:36	0:20
13	Senin, 19 Juni 2023		DH 3468 KP	8:18	10:00	1:42
14	Senin, 19 Juni 2023		DH 2482 DM	8:18	10:20	2:02
15	Senin, 19 Juni 2023		DH 3539 DG	8:20	8:30	0:10
16	Senin, 19 Juni 2023		DH 4287 DK	8:21	9:00	0:39
17	Senin, 19 Juni 2023		DH 2631 DA	8:23	8:30	0:07
18	Senin, 19 Juni 2023		DH 5361 AY	8:23	9:00	0:37
19	Senin, 19 Juni 2023		DH 2589 DM	8:27	8:47	0:20
20	Senin, 19 Juni 2023		DH 6163 JM	8:30	8:40	0:10
21	Senin, 19 Juni 2023		DH 4352 HT	8:31	9:32	1:01
22	Senin, 19 Juni 2023		DH 6172 DL	8:33	12:43	4:10
23	Senin, 19 Juni 2023		DH 3219 DM	8:34	9:15	0:41
24	Senin, 19 Juni 2023		DH 2589 BZ	8:35	8:40	0:05
25	Senin, 19 Juni 2023		DH 4768 DE	8:37	8:40	0:03

No	Hari/tanggal	Interval Waktu	Nomor Kend	Waktu Masuk	Waktu Keluar	Durasi Parkir	
26	Senin, 19 Juni 2023		DH 5431 KW	8:40	9:14	0:34	
27	Senin, 19 Juni 2023		DH 3322 DD	8:41	12:00	3:19	
28	Senin, 19 Juni 2023		DH 3214 DG	8:43	8:46	0:03	
29	Senin, 19 Juni 2023		DH 5338 DL	8:46	9:00	0:14	
30	Senin, 19 Juni 2023		DH 2396 DK	8:48	12:29	3:41	
31	Senin, 19 Juni 2023		DH 4587 DA	8:50	14:00	5:10	
32	Senin, 19 Juni 2023		DH 2158 EB	8:50	11:37	2:47	
33	Senin, 19 Juni 2023		DH 6274 DE	8:50	8:59	0:09	
34	Senin, 19 Juni 2023		DH 2561 DD	8:53	9:02	0:09	
35	Senin, 19 Juni 2023		DH 4821 DL	8:55	14:39	5:44	
36	Senin, 19 Juni 2023		DH 3357 DG	8:55	10:04	1:09	
37	Senin, 19 Juni 2023		DH 3166 DM	8:57	9:00	0:03	
1	Senin, 19 Juni 2023		09.00 - 10.00	DH 6670 DE	9:01	9:05	0:04
2	Senin, 19 Juni 2023			DH 2749 BF	9:01	9:07	0:06
3	Senin, 19 Juni 2023			DH 5198 DB	9:02	9:10	0:08
4	Senin, 19 Juni 2023			DH 5188 DF	9:03	10:01	0:58
5	Senin, 19 Juni 2023			DH 3147 DD	9:03	10:30	1:27
6	Senin, 19 Juni 2023	DH 3154 CA		9:03	11:21	2:18	
7	Senin, 19 Juni 2023	DH 5141 AK		9:05	13:00	3:55	
8	Senin, 19 Juni 2023	DH 6157 EF		9:06	9:15	0:09	
9	Senin, 19 Juni 2023	DH 2535 DL		9:09	12:00	2:51	
10	Senin, 19 Juni 2023	DH 6991 DE		9:10	9:17	0:07	
11	Senin, 19 Juni 2023	DH 4190 DE		9:11	10:35	1:24	
12	Senin, 19 Juni 2023	DH 2569 DM		9:13	10:57	1:44	
13	Senin, 19 Juni 2023	DH 5792 AV		9:13	9:19	0:06	
14	Senin, 19 Juni 2023	DH 2220 H		9:15	11:39	2:24	
15	Senin, 19 Juni 2023	DH 5337 DM		9:15	9:38	0:23	
16	Senin, 19 Juni 2023	DH 2694 BP		9:16	12:47	3:31	
17	Senin, 19 Juni 2023	DH 4433 DN		9:18	9:30	0:12	
18	Senin, 19 Juni 2023	DH 3429 AK		9:25	9:30	0:05	
19	Senin, 19 Juni 2023	DH 4437 DU		9:27	13:18	3:51	
20	Senin, 19 Juni 2023	DH 3908 KH		9:31	9:45	0:14	
21	Senin, 19 Juni 2023	DH 5773 DM		9:32	9:45	0:13	
22	Senin, 19 Juni 2023	DH 2165 DA		9:35	9:46	0:11	
23	Senin, 19 Juni 2023	DH 3891 EL		9:37	10:00	0:23	
24	Senin, 19 Juni 2023	DH 6292 DK		9:37	10:21	0:44	
25	Senin, 19 Juni 2023	DH 4179 HC		9:39	11:28	1:49	

No	Hari/tanggal	Interval Waktu	Nomor Kend	Waktu Masuk	Waktu Keluar	Durasi Parkir
26	Senin, 19 Juni 2023		DH 3271 HJ	9:41	15:27	5:46
27	Senin, 19 Juni 2023		DH 5783 KG	9:43	10:37	0:54
28	Senin, 19 Juni 2023		DH 3956 LE	9:43	10:00	0:17
29	Senin, 19 Juni 2023		DH 4791 DT	9:45	10:02	0:17
30	Senin, 19 Juni 2023		DH 6350 DG	9:48	10:36	0:48
31	Senin, 19 Juni 2023		DH 5411 DG	9:51	11:29	1:38
32	Senin, 19 Juni 2023		DH 6572 KR	9:53	11:28	1:35
33	Senin, 19 Juni 2023		DH 3224 KY	9:56	13:37	3:41
34	Senin, 19 Juni 2023		DH 3622 HB	9:56	10:03	0:07
35	Senin, 19 Juni 2023		DH 6539 DF	9:59	10:37	0:38
1	Senin, 19 Juni 2023	10.00 - 11.00	DH 2365 JB	10:00	10:02	0:02
2	Senin, 19 Juni 2023		DH 5519 DG	10:02	10:10	0:08
3	Senin, 19 Juni 2023		DH 3821 AK	10:02	12:27	2:25
4	Senin, 19 Juni 2023		DH 5355 EM	10:05	11:28	1:23
5	Senin, 19 Juni 2023		DH 4775 C	10:07	10:37	0:30
6	Senin, 19 Juni 2023		DH 6770 KF	10:10	10:16	0:06
7	Senin, 19 Juni 2023		DH 5493 DB	10:10	15:12	5:02
8	Senin, 19 Juni 2023		DH 2332 AP	10:10	12:26	2:16
9	Senin, 19 Juni 2023		DH 6463 HU	10:12	13:26	3:14
10	Senin, 19 Juni 2023		DH 3692 DN	10:13	10:35	0:22
11	Senin, 19 Juni 2023		DH 2462 HS	10:15	10:30	0:15
12	Senin, 19 Juni 2023		DH 5508 KU	10:15	10:18	0:03
13	Senin, 19 Juni 2023		DH 3485 DD	10:17	10:23	0:06
14	Senin, 19 Juni 2023		DH 1233 HD	10:18	12:10	1:52
15	Senin, 19 Juni 2023		DH 4921 DE	10:18	12:29	2:11
16	Senin, 19 Juni 2023		DH 3283 KC	10:20	11:39	1:19
17	Senin, 19 Juni 2023		DH 2169 HJ	10:21	10:30	0:09
18	Senin, 19 Juni 2023		DH 3517 HR	10:22	11:49	1:27
19	Senin, 19 Juni 2023		DH 5624 HD	10:22	11:38	1:16
20	Senin, 19 Juni 2023		DH 2368 HP	10:23	10:30	0:07
21	Senin, 19 Juni 2023		DH 5628 KA	10:25	10:28	0:03
22	Senin, 19 Juni 2023		DH 4136 EB	10:26	10:38	0:12
23	Senin, 19 Juni 2023		DH 5623 KP	10:29	11:21	0:52
24	Senin, 19 Juni 2023		DH 3637 HM	10:31	14:21	3:50
25	Senin, 19 Juni 2023		DH 3772 KY	10:31	12:00	1:29
26	Senin, 19 Juni 2023		DH 2852 KE	10:36	10:40	0:04
27	Senin, 19 Juni 2023		DH 5632 HH	10:38	12:01	1:23

No	Hari/tanggal	Interval Waktu	Nomor Kend	Waktu Masuk	Waktu Keluar	Durasi Parkir
28	Senin, 19 Juni 2023		DH 4773 DJ	10:39	12:49	2:10
29	Senin, 19 Juni 2023		DH 3478 AH	10:41	12:19	1:38
30	Senin, 19 Juni 2023		DH 5391 PA	10:41	10:50	0:09
31	Senin, 19 Juni 2023		DH 5519 AF	10:41	11:47	1:06
32	Senin, 19 Juni 2023		DH 4778 AH	10:41	11:38	0:57
33	Senin, 19 Juni 2023		DH 5403 DL	10:45	10:46	0:01
34	Senin, 19 Juni 2023		DH 6144 DD	10:45	12:48	2:03
35	Senin, 19 Juni 2023		DH 5453 AM	10:47	13:02	2:15
36	Senin, 19 Juni 2023		DH 2654 HK	10:48	12:32	1:44
37	Senin, 19 Juni 2023		DH 6477 DE	10:48	10:59	0:11
38	Senin, 19 Juni 2023		DH 4330 DD	10:49	10:58	0:09
39	Senin, 19 Juni 2023		DH 3383 KF	10:50	12:11	1:21
40	Senin, 19 Juni 2023		DH 3884 DA	10:51	13:47	2:56
41	Senin, 19 Juni 2023		DH 5201 HM	10:52	15:37	4:45
42	Senin, 19 Juni 2023		DH 2462 DG	10:53	12:14	1:21
43	Senin, 19 Juni 2023		DH 3174 KC	10:53	12:37	1:44
44	Senin, 19 Juni 2023		DH 2862 AZ	10:55	11:16	0:21
45	Senin, 19 Juni 2023		DH 4426 HF	10:55	15:27	4:32
46	Senin, 19 Juni 2023		DH 5233 DE	10:57	12:38	1:41
47	Senin, 19 Juni 2023		DH 5332 AM	10:59	13:14	2:15
1	Senin, 19 Juni 2023	11.00 - 12.00	DH 2675 DG	11:02	11:09	0:07
2	Senin, 19 Juni 2023		DH 5505 EL	11:02	11:03	0:01
3	Senin, 19 Juni 2023		DH 4356 AS	11:04	11:30	0:26
4	Senin, 19 Juni 2023		DH 3931 DE	11:05	11:09	0:04
5	Senin, 19 Juni 2023		DH 6675 DB	11:02	11:09	0:07
6	Senin, 19 Juni 2023		DH 5505 DL	11:02	11:03	0:01
7	Senin, 19 Juni 2023		DH 2356 AK	11:04	11:30	0:26
8	Senin, 19 Juni 2023		DH 5671 DL	11:05	12:38	1:33
9	Senin, 19 Juni 2023		DH 2418 DF	11:08	11:12	0:04
10	Senin, 19 Juni 2023		DH 6403 KY	11:09	11:44	0:35
11	Senin, 19 Juni 2023		DH 5768 CA	11:10	11:49	0:39
12	Senin, 19 Juni 2023		DH 5787 KN	11:12	11:38	0:26
13	Senin, 19 Juni 2023		DH 4226 DE	11:15	11:38	0:23
14	Senin, 19 Juni 2023		DH 5966 DM	11:18	12:09	0:51
15	Senin, 19 Juni 2023		DH 3473 DG	11:20	11:48	0:28
16	Senin, 19 Juni 2023		DH 5924 BZ	11:23	12:12	0:49
17	Senin, 19 Juni 2023		DH 3666 AD	11:23	15:29	4:06

No	Hari/tanggal	Interval Waktu	Nomor Kend	Waktu Masuk	Waktu Keluar	Durasi Parkir	
18	Senin, 19 Juni 2023		DH 6375 DM	11:27	11:35	0:08	
19	Senin, 19 Juni 2023		DH 4390 DF	11:32	11:37	0:05	
20	Senin, 19 Juni 2023		Dh 4166 ED	11:36	11:48	0:12	
21	Senin, 19 Juni 2023		DH 3518 DF	11:37	12:33	0:56	
22	Senin, 19 Juni 2023		DH 2358 KC	11:38	11:58	0:20	
23	Senin, 19 Juni 2023		DH 5745 EE	11:42	11:57	0:15	
24	Senin, 19 Juni 2023		DH 6285 AJ	11:42	12:39	0:57	
25	Senin, 19 Juni 2023		DH 3312 DG	11:49	12:00	0:11	
26	Senin, 19 Juni 2023		DH 3894 DE	11:49	12:49	1:00	
27	Senin, 19 Juni 2023		DH 2820 TN	11:53	12:19	0:26	
28	Senin, 19 Juni 2023		DH 2753 DF	11:57	12:39	0:42	
1	Senin, 19 Juni 2023		12.0 0 - 13.0 0	DH 2995 DG	12:01	12:30	0:29
2	Senin, 19 Juni 2023			DH 5544 DG	12:05	12:10	0:05
3	Senin, 19 Juni 2023			DH 6202 AZ	12:05	12:36	0:31
4	Senin, 19 Juni 2023	DH 5902 EF		12:06	12:49	0:43	
5	Senin, 19 Juni 2023	DH 3475 DF		12:07	12:38	0:31	
6	Senin, 19 Juni 2023	DH 6233 EN		12:09	12:31	0:22	
7	Senin, 19 Juni 2023	DH 3134 DD		12:10	13:00	0:50	
8	Senin, 19 Juni 2023	DH 4645 BE		12:11	13:25	1:14	
9	Senin, 19 Juni 2023	DH 3410 DD		12:12	14:37	2:25	
10	Senin, 19 Juni 2023	DH 5987 DF		12:15	13:00	0:45	
11	Senin, 19 Juni 2023	DH 2522 ED		12:18	12:39	0:21	
12	Senin, 19 Juni 2023	DH 5522 DF		12:20	12:47	0:27	
13	Senin, 19 Juni 2023	DH 5766 DD		12:32	15:27	2:55	
14	Senin, 19 Juni 2023	DH 2729 DM		12:36	13:58	1:22	
15	Senin, 19 Juni 2023	DH 2171 WE		12:40	12:45	0:05	
16	Senin, 19 Juni 2023	DH 6522 ED		12:43	12:46	0:03	
17	Senin, 19 Juni 2023	DH 3623 DC		12:44	13:02	0:18	
18	Senin, 19 Juni 2023	DH 4794 DK		12:46	12:50	0:04	
19	Senin, 19 Juni 2023	DH 4025 KW		12:49	12:59	0:10	
20	Senin, 19 Juni 2023	DH 6442 DG		12:50	13:14	0:24	
21	Senin, 19 Juni 2023	DH 6663 DM		12:50	13:00	0:10	
22	Senin, 19 Juni 2023	DH 2668 KH		12:51	13:28	0:37	
23	Senin, 19 Juni 2023	DH 5446 HZ		12:55	13:11	0:16	
24	Senin, 19 Juni 2023	DH 6220 DG		12:55	13:26	0:31	
1	Senin, 19 Juni 2023	13.00 - 14.00	DH 4287 DE	13:00	13:08	0:08	
2	Senin, 19 Juni 2023		DH 4615 KA	13:02	13:05	0:03	

No	Hari/tanggal	Interval Waktu	Nomor Kend	Waktu Masuk	Waktu Keluar	Durasi Parkir
3	Senin, 19 Juni 2023		DH 2317 DE	13:02	13:05	0:03
4	Senin, 19 Juni 2023		DH 3325 D	13:05	13:07	0:02
5	Senin, 19 Juni 2023		DH 3556 SP	13:06	13:09	0:03
6	Senin, 19 Juni 2023		DH 2742 DG	13:10	13:15	0:05
7	Senin, 19 Juni 2023		DH 3625 DF	13:10	13:20	0:10
8	Senin, 19 Juni 2023		DH 6446 DG	13:12	13:49	0:37
9	Senin, 19 Juni 2023		DH 5567 KV	13:12	14:10	0:58
10	Senin, 19 Juni 2023		DH 4341 DM	13:14	13:37	0:23
11	Senin, 19 Juni 2023		DH 5647 DG	13:15	13:47	0:32
12	Senin, 19 Juni 2023		DH 3435 AE	13:16	13:49	0:33
13	Senin, 19 Juni 2023		DH 6681 DL	13:18	15:28	2:10
14	Senin, 19 Juni 2023		DH 2219 DM	13:20	13:22	0:02
15	Senin, 19 Juni 2023		DH 4595 DM	13:20	13:27	0:07
16	Senin, 19 Juni 2023		DH 2802 DE	13:21	14:39	1:18
17	Senin, 19 Juni 2023		DH 6955 DG	13:23	13:38	0:15
18	Senin, 19 Juni 2023		DH 3602 DM	13:25	13:48	0:23
19	Senin, 19 Juni 2023		DH 6474 EG	13:27	13:48	0:21
20	Senin, 19 Juni 2023		DH 5345 DT	13:29	13:47	0:18
21	Senin, 19 Juni 2023		DH 4911 DE	13:29	15:38	2:09
22	Senin, 19 Juni 2023		DH 2602 DM	13:30	13:48	0:18
23	Senin, 19 Juni 2023		DH 5564 DL	13:32	13:37	0:05
24	Senin, 19 Juni 2023		DH 5386 DL	13:35	13:36	0:01
25	Senin, 19 Juni 2023		DH 4216 JB	13:36	14:28	0:52
26	Senin, 19 Juni 2023		DH 6898 DK	13:37	13:40	0:03
27	Senin, 19 Juni 2023		DH 3970 DK	13:39	15:14	1:35
28	Senin, 19 Juni 2023		DH 3536 DG	13:40	13:50	0:10
29	Senin, 19 Juni 2023		DH 4675 BC	13:41	13:48	0:07
30	Senin, 19 Juni 2023		DH 2693 DK	13:41	13:58	0:17
31	Senin, 19 Juni 2023		DH 3497 KC	13:41	13:49	0:08
32	Senin, 19 Juni 2023		DH 5812 BB	13:43	13:58	0:15
33	Senin, 19 Juni 2023		DH 5427 DK	13:45	13:53	0:08
34	Senin, 19 Juni 2023		DH 3647 DF	13:47	13:48	0:01
35	Senin, 19 Juni 2023		DH 6628 KJ	13:48	13:50	0:02
36	Senin, 19 Juni 2023		DH 3912 BC	13:49	14:01	0:12
37	Senin, 19 Juni 2023		DH 5828 KW	13:51	13:57	0:06
38	Senin, 19 Juni 2023		DH 5573 DG	13:52	13:55	0:03
39	Senin, 19 Juni 2023		EB 3416 CE	13:54	14:30	0:36

No	Hari/tanggal	Interval Waktu	Nomor Kend	Waktu Masuk	Waktu Keluar	Durasi Parkir
40	Senin, 19 Juni 2023		DH 4325 DD	13:56	13:59	0:03
41	Senin, 19 Juni 2023		DH 5367 AG	13:56	15:08	1:12
42	Senin, 19 Juni 2023		DH 2354 DG	13:59	15:03	1:04
1	Senin, 19 Juni 2023	14.0 0 - 15.0 0	DH 2511 DD	14:03	14:04	0:01
2	Senin, 19 Juni 2023		DH 5508 AJ	14:05	14:37	0:32
3	Senin, 19 Juni 2023		DH 6203 AN	14:09	14:28	0:19
4	Senin, 19 Juni 2023		DH 3749 DF	14:09	14:15	0:06
5	Senin, 19 Juni 2023		DH 5294 DG	14:11	14:48	0:37
6	Senin, 19 Juni 2023		DH 2551 AG	14:14	15:39	1:25
7	Senin, 19 Juni 2023		DH 3577 AP	14:17	14:38	0:21
8	Senin, 19 Juni 2023		DH 6678 DL	14:20	15:28	1:08
9	Senin, 19 Juni 2023		DH 5125 DD	14:23	14:39	0:16
10	Senin, 19 Juni 2023		DH 2627 DI	14:26	14:37	0:11
11	Senin, 19 Juni 2023		DH 6360 DL	14:31	14:49	0:18
12	Senin, 19 Juni 2023		DH 6425 DE	14:36	14:37	0:01
13	Senin, 19 Juni 2023		DH 2785 BC	14:38	15:00	0:22
14	Senin, 19 Juni 2023		DH 2187 DD	14:43	14:45	0:02
15	Senin, 19 Juni 2023		DH 2372 HA	14:47	14:58	0:11
16	Senin, 19 Juni 2023		DH 3487 DK	14:48	14:53	0:05
17	Senin, 19 Juni 2023		DH 6447 AF	14:48	14:49	0:01
18	Senin, 19 Juni 2023		DH 3976 AM	14:48	14:55	0:07
19	Senin, 19 Juni 2023		DH 4926 JM	14:50	15:00	0:10
20	Senin, 19 Juni 2023		DH 5707 DL	14:51	15:01	0:10
21	Senin, 19 Juni 2023		DH 3513 DM	14:51	14:57	0:06
22	Senin, 19 Juni 2023		DH 3604 DK	14:53	15:03	0:10
23	Senin, 19 Juni 2023		DH 3521 AJ	14:55	15:59	1:04
24	Senin, 19 Juni 2023		DH 5739 BF	14:57	15:00	0:03
1	Senin, 19 Juni 2023	15.00 - 16.00	DH 6785 DF	15:00	15:38	0:38
2	Senin, 19 Juni 2023		DH 5424 DF	15:04	15:17	0:13
3	Senin, 19 Juni 2023		DH 3489 DF	15:10	15:21	0:11
4	Senin, 19 Juni 2023		DH 4494 HV	15:32	15:47	0:15
5	Senin, 19 Juni 2023		DH 2183 KA	15:37	15:49	0:12
6	Senin, 19 Juni 2023		DH 4248 DF	15:37	15:58	0:21
7	Senin, 19 Juni 2023		DH 3412 EA	15:38	15:40	0:02
8	Senin, 19 Juni 2023		DH 4915 DC	15:40	15:45	0:05
9	Senin, 19 Juni 2023		DH 3220 BL	15:40	15:57	0:17
10	Senin, 19 Juni 2023		DH 5332 HP	15:46	15:50	0:04
11	Senin, 19 Juni 2023		DH 3525 BC	15:48	16:00	0:12

No	Hari/tanggal	Interval Waktu	Nomor Kend	Waktu Masuk	Waktu Keluar	Durasi Parkir
12	Senin, 19 Juni 2023		DH 6588 DG	15:49	15:52	0:03
13	Senin, 19 Juni 2023		DH 5785 DG	15:53	15:58	0:05
14	Senin, 19 Juni 2023		DH 4951 DE	15:57	15:58	0:01
15	Senin, 19 Juni 2023		DH 3361 DM	15:59	16:00	0:01

Sumber : Hasil Analisa

Berdasarkan Tabel 4.21 maka dapat dilihat bahwa durasi parkir kendaraan sepeda motor terlama yaitu sebesar 6.33 jam/kend.

Tabel 4.22 Rekapitulasi Durasi Parkir Mobil Hari Senin

No	Hari/tanggal	Interval Waktu	Nomor Kend	Waktu Masuk	Waktu Keluar	Durasi Parkir
1	Senin, 19 Juni 2023	08.00 - 09.00	DH 1028 HK	8:00	9:37	1:37
2	Senin, 19 Juni 2023		DH 1327 DF	08:02	10:21	2:19
3	Senin, 19 Juni 2023		DH 1896 DG	8:13	8:26	0:13
4	Senin, 19 Juni 2023		DH 1468 DD	8:21	8:25	0:04
5	Senin, 19 Juni 2023		DH 1682 EL	08:45	13:02	4:17
1	Senin, 19 Juni 2023	09.00 - 10.00	DH 1332 DG	9:09	9:16	0:07
2	Senin, 19 Juni 2023		DH 1938 DF	9:14	10:25	1:11
3	Senin, 19 Juni 2023		DH 8628 HA	09:27	14:31	5:04
4	Senin, 19 Juni 2023		DH 2408 DF	9:52	9:59	0:07
5	Senin, 19 Juni 2023		DH 1457 DF	9:56	10:10	0:14
1	Senin, 19 Juni 2023	10.00 - 11.00	DH 8474 DM	10:01	10:23	0:22
2	Senin, 19 Juni 2023		DH 1058 JB	10:08	11:48	1:40
3	Senin, 19 Juni 2023		DH 1298 CC	10:14	10:39	0:25
4	Senin, 19 Juni 2023		DH 1458 JB	10:19	11:01	0:42
5	Senin, 19 Juni 2023		DH 8682 DK	10:26	12:01	1:35
6	Senin, 19 Juni 2023		DH 1671 DL	10:26	10:29	0:03
7	Senin, 19 Juni 2023		DH 1603 HG	10:51	10:55	0:04
8	Senin, 19 Juni 2023		EB 1355 AY	10:57	12:49	1:52
1	Senin, 19 Juni 2023	11.00 - 12.00	DH 1894 DG	11:37	12:49	1:12
2	Senin, 19 Juni 2023		DH 1207 HN	11:53	12:17	0:24
3	Senin, 19 Juni 2023		DH 1920 DL	11:53	14:27	2:34
4	Senin, 19 Juni 2023		DH 1812 HU	11:57	12:59	1:02
1	Senin, 19 Juni 2023	12.00 - 13.00	DH 1357 HH	12:09	12:10	0:01
2	Senin, 19 Juni 2023		DH 1562 AE	12:18	12:39	0:21
3	Senin, 19 Juni 2023		DH 1542 JB	12:31	12:42	0:11

No	Hari/tanggal	Interval Waktu	Nomor Kend	Waktu Masuk	Waktu Keluar	Durasi Parkir
1	Senin, 19 Juni 2023	13.00 - 14.00	DH 1399 DF	13:00	13:02	0:02
2	Senin, 19 Juni 2023		DH 1584 KE	13:12	13:19	0:07
3	Senin, 19 Juni 2023		DH 1348 KU	13:12	13:20	0:08
4	Senin, 19 Juni 2023		DH 1893 DD	13:27	15:28	2:01
5	Senin, 19 Juni 2023		DH 8307 BZ	13:56	14:30	0:34
1	Senin, 19 Juni 2023	14.00 - 15.00	DH 1223 CE	14:00	14:23	0:23
2	Senin, 19 Juni 2023		DH 1720 KR	14:21	14:47	0:26
3	Senin, 19 Juni 2023		DH 1703 DG	14:31	14:39	0:08
4	Senin, 19 Juni 2023		DH 1762 BN	14:58	15:29	0:31
1	Senin, 19 Juni 2023	15.00 - 16.00	DH 8794 BD	15:10	15:12	0:02
2	Senin, 19 Juni 2023		DH 1478 HC	15:50	15:55	0:05

Sumber : Hasil Analisa

Berdasarkan Tabel 4.22 maka dapat dilihat bahwa durasi parkir kendaraan terlama untuk mobil yaitu sebesar 5.04 jam/kend.

Tabel 4.23 Rekapitulasi Durasi Parkir Sepeda Motor Hari Selasa

No	Hari/tanggal	Interval Waktu	Nomor Kend	Waktu Masuk	Waktu Keluar	Durasi Parkir
1	Selasa, 20 Juni 2023	08.00 - 09.00	DH 3961 DD	8:00	14:09	6:09
2	Selasa, 20 Juni 2023		DH 2374 DA	8:00	14:14	6:14
3	Selasa, 20 Juni 2023		DH 3639 HR	8:00	8:12	0:12
4	Selasa, 20 Juni 2023		DH 3747 DD	8:02	14:23	6:21
5	Selasa, 20 Juni 2023		DH 4257 UP	8:02	14:15	6:13
6	Selasa, 20 Juni 2023		DH 3469 ED	8:03	8:07	0:04
7	Selasa, 20 Juni 2023		DH 3178 KF	8:06	14:36	6:30
8	Selasa, 20 Juni 2023		L 2056 GI	8:06	8:23	0:17
9	Selasa, 20 Juni 2023		DH 6268 KP	8:12	8:38	0:26
10	Selasa, 20 Juni 2023		DH 2755 DF	9:21	10:37	1:16
11	Selasa, 20 Juni 2023		DH 4062 AG	8:22	14:32	6:10
12	Selasa, 20 Juni 2023		DH 3796 DF	8:23	14:39	6:16
13	Selasa, 20 Juni 2023		DH 6431 DM	8:25	8:47	0:22
14	Selasa, 20 Juni 2023		DH 5418 DA	8:27	13:46	5:19
15	Selasa, 20 Juni 2023		DH 4307 AK	8:32	8:45	0:13
16	Selasa, 20 Juni 2023		DH 6442 DG	8:34	8:52	0:18
17	Selasa, 20 Juni 2023		DH 3889 AJ	08:35	09:30	0:55

No	Hari/tanggal	Interval Waktu	Nomor Kend	Waktu Masuk	Waktu Keluar	Durasi Parkir
18	Selasa, 20 Juni 2023		DH 6219 DD	08:35	10:39	2:04
19	Selasa, 20 Juni 2023		DH 2263 DL	8:37	8:56	0:19
20	Selasa, 20 Juni 2023		DH 3662 DM	8:38	10:45	2:07
21	Selasa, 20 Juni 2023		DH 5767 MU	8:40	9:00	0:20
22	Selasa, 20 Juni 2023		DH 2840 AZ	8:42	8:57	0:15
23	Selasa, 20 Juni 2023		DH 5800 DM	08:42	08:47	0:05
24	Selasa, 20 Juni 2023		DH 2421 AR	8:45	8:55	0:10
25	Selasa, 20 Juni 2023		DH 6347 AG	8:48	9:00	0:12
26	Selasa, 20 Juni 2023		DH 2862DB	8:51	8:56	0:05
27	Selasa, 20 Juni 2023		DH 6451 AK	8:51	8:55	0:04
28	Selasa, 20 Juni 2023		DH 4694 DK	8:55	9:00	0:05
29	Selasa, 20 Juni 2023		DH 2919 DE	8:55	8:58	0:03
30	Selasa, 20 Juni 2023		DH 2125 DG	8:58	9:00	0:02
1	Selasa, 20 Juni 2023		09.00 - 10.00	DH 2411 BU	9:02	11:03
2	Selasa, 20 Juni 2023	DH 4388 DD		9:02	9:15	0:13
3	Selasa, 20 Juni 2023	DH 5543 DM		9:03	9:15	0:12
4	Selasa, 20 Juni 2023	DH 5370 EH		9:05	11:25	2:20
5	Selasa, 20 Juni 2023	DH 5463 KF		9:05	15:23	6:18
6	Selasa, 20 Juni 2023	DH 2996 DK		9:07	9:10	0:03
7	Selasa, 20 Juni 2023	DH 3531 AH		9:10	13:15	4:05
8	Selasa, 20 Juni 2023	DH 6024 TM		9:11	9:16	0:05
9	Selasa, 20 Juni 2023	DH 6399 DM		09:12	12:39	3:27
10	Selasa, 20 Juni 2023	DH 4383 DE		9:13	9:15	0:02
11	Selasa, 20 Juni 2023	DH 5996 DM		9:15	9:20	0:05
12	Selasa, 20 Juni 2023	DH 4249 DT		9:17	9:32	0:15
13	Selasa, 20 Juni 2023	DH 3897 BZ		9:17	9:32	0:15
14	Selasa, 20 Juni 2023	DH 4348 LD		9:17	9:59	0:42
15	Selasa, 20 Juni 2023	DH 6554 AM	9:19	10:00	0:41	
16	Selasa, 20 Juni 2023	DH 4524 CA	9:19	9:32	0:13	
17	Selasa, 20 Juni 2023	DH 3522 DF	9:22	9:46	0:24	
18	Selasa, 20 Juni 2023	DH 4496 DE	9:25	9:57	0:32	
19	Selasa, 20 Juni 2023	DH 4710 BN	9:25	14:46	5:21	
20	Selasa, 20 Juni 2023	DH 6806 H	9:27	9:57	0:30	
21	Selasa, 20 Juni 2023	DH 2298 DM	9:29	9:36	0:07	
22	Selasa, 20 Juni 2023	DH 4308 DL	9:30	9:58	0:28	
23	Selasa, 20 Juni 2023	DH 6030 KW	9:34	9:45	0:11	
24	Selasa, 20 Juni 2023	DH 2959 DK	9:34	9:45	0:11	

No	Hari/tanggal	Interval Waktu	Nomor Kend	Waktu Masuk	Waktu Keluar	Durasi Parkir
25	Selasa, 20 Juni 2023		DH 3127 DD	9:36	12:45	3:09
26	Selasa, 20 Juni 2023		DH 2653 AC	09:36	09:57	0:21
27	Selasa, 20 Juni 2023		DH 3685 KM	9:39	9:46	0:07
28	Selasa, 20 Juni 2023		DH 4284 JB	9:40	9:46	0:06
29	Selasa, 20 Juni 2023		DH 3857 DE	9:42	9:57	0:15
30	Selasa, 20 Juni 2023		DH 3224 DD	9:42	9:57	0:15
31	Selasa, 20 Juni 2023		DH 6658 DK	9:45	9:50	0:05
32	Selasa, 20 Juni 2023		DH 5772 DE	9:50	10:00	0:10
33	Selasa, 20 Juni 2023		DH 6636 DK	9:52	9:57	0:05
34	Selasa, 20 Juni 2023		DH 6878 DL	9:59	10:05	0:06
1	Selasa, 20 Juni 2023	10.00 - 11.00	DH 4878 DB	10:00	10:15	0:15
2	Selasa, 20 Juni 2023		DH 3127 JB	10:00	11:03	1:03
3	Selasa, 20 Juni 2023		DH 4440 DN	10:00	10:10	0:10
4	Selasa, 20 Juni 2023		DH 6216 KG	10:00	10:32	0:32
5	Selasa, 20 Juni 2023		DH 3669 DM	10:01	10:02	0:01
6	Selasa, 20 Juni 2023		DH 5431 DT	10:01	10:19	0:18
7	Selasa, 20 Juni 2023		DH 4147 DB	10:02	10:38	0:36
8	Selasa, 20 Juni 2023		DH 4990 HZ	10:02	10:11	0:09
9	Selasa, 20 Juni 2023		DH 3756 AP	10:03	12:22	2:19
10	Selasa, 20 Juni 2023		DH 5986 DG	10:03	10:21	0:18
11	Selasa, 20 Juni 2023		DH 3303 DE	10:05	10:21	0:16
12	Selasa, 20 Juni 2023		DH 3857 KY	10:06	10:14	0:08
13	Selasa, 20 Juni 2023		DH 5114 KP	10:07	10:52	0:45
14	Selasa, 20 Juni 2023		DH 4588 DE	10:07	10:21	0:14
15	Selasa, 20 Juni 2023		DH 2018 DC	10:09	10:26	0:17
16	Selasa, 20 Juni 2023		DH 3471 DL	10:11	10:38	0:27
17	Selasa, 20 Juni 2023		DH 4370 AH	10:11	10:37	0:26
18	Selasa, 20 Juni 2023		DH 2792 DF	10:13	13:32	3:19
19	Selasa, 20 Juni 2023		DH 4737 DM	10:13	10:37	0:24
20	Selasa, 20 Juni 2023		DH 2603 DL	10:16	10:37	0:21
21	Selasa, 20 Juni 2023		DH 5710 DB	10:17	10:21	0:04
22	Selasa, 20 Juni 2023		DH 4071 DM	10:17	10:47	0:30
23	Selasa, 20 Juni 2023		DH 5374 DE	10:19	10:36	0:17
24	Selasa, 20 Juni 2023		B 3173 AB	10:20	12:19	1:59
25	Selasa, 20 Juni 2023		DH 5344 DK	10:21	10:36	0:15
26	Selasa, 20 Juni 2023		DH 2226 DL	10:22	10:37	0:15
27	Selasa, 20 Juni 2023		DH 6929 DA	10:22	10:26	0:04

No	Hari/tanggal	Interval Waktu	Nomor Kend	Waktu Masuk	Waktu Keluar	Durasi Parkir	
28	Selasa, 20 Juni 2023		DH 3190 DE	10:25	10:38	0:13	
29	Selasa, 20 Juni 2023		DH 5141 AK	10:25	12:42	2:17	
30	Selasa, 20 Juni 2023		DH 5640 DT	10:27	10:37	0:10	
31	Selasa, 20 Juni 2023		DH 3744 DL	10:27	10:36	0:09	
32	Selasa, 20 Juni 2023		DH 2918 AH	10:28	10:32	0:04	
33	Selasa, 20 Juni 2023		DH 6810 CE	10:28	10:38	0:10	
34	Selasa, 20 Juni 2023		DH 3307 DB	10:31	10:38	0:07	
35	Selasa, 20 Juni 2023		DH 4679 DL	10:34	12:36	2:02	
36	Selasa, 20 Juni 2023		DH 6894 DF	10:35	11:00	0:25	
37	Selasa, 20 Juni 2023		DH 3810 DA	10:36	10:38	0:02	
38	Selasa, 20 Juni 2023		DH 6370 AA	10:40	10:48	0:08	
39	Selasa, 20 Juni 2023		DH 3880 DG	10:42	12:49	2:07	
40	Selasa, 20 Juni 2023		DH 2677 JA	10:44	11:48	1:04	
41	Selasa, 20 Juni 2023		DH 5539 DL	10:46	11:00	0:14	
42	Selasa, 20 Juni 2023		DH 5374 BH	10:47	10:59	0:12	
43	Selasa, 20 Juni 2023		DH 6383 AT	10:52	10:59	0:07	
44	Selasa, 20 Juni 2023		DH 4428 DG	10:57	11:23	0:26	
1	Selasa, 20 Juni 2023		11.00 - 12.00	DH 3383 CC	11:00	11:09	0:09
2	Selasa, 20 Juni 2023			DH 5534 DL	11:02	11:43	0:41
3	Selasa, 20 Juni 2023			DH 3490 KP	11:10	12:38	1:28
4	Selasa, 20 Juni 2023	DH 2453 DE		11:11	15:15	4:04	
5	Selasa, 20 Juni 2023	DH 5986 DL		11:19	12:59	1:40	
6	Selasa, 20 Juni 2023	DH 2804 DG		11:20	11:39	0:19	
7	Selasa, 20 Juni 2023	DH 6433 CA		11:23	14:28	3:05	
8	Selasa, 20 Juni 2023	DH 4762 DK		11:26	11:28	0:02	
9	Selasa, 20 Juni 2023	DH 34174 AY		11:30	12:39	1:09	
10	Selasa, 20 Juni 2023	DH 5498 DB		11:35	12:00	0:25	
11	Selasa, 20 Juni 2023	DH 4342 DD		11:37	13:22	1:45	
12	Selasa, 20 Juni 2023	DH 4103 DK		11:37	11:48	0:11	
13	Selasa, 20 Juni 2023	DH 6953 CC		11:42	11:49	0:07	
14	Selasa, 20 Juni 2023	DH 37671 DE		11:45	12:30	0:45	
15	Selasa, 20 Juni 2023	DH 6892 DG		11:47	12:00	0:13	
16	Selasa, 20 Juni 2023	DH 5507 DG		11:49	12:16	0:27	
17	Selasa, 20 Juni 2023	DH 3256 DA		11:51	14:20	2:29	
18	Selasa, 20 Juni 2023	DH 6712 AT		11:51	11:59	0:08	
19	Selasa, 20 Juni 2023	DH 3526 BZ		11:53	13:21	1:28	
20	Selasa, 20 Juni 2023	DH 3906 DL		11:55	13:01	1:06	

No	Hari/tanggal	Interval Waktu	Nomor Kend	Waktu Masuk	Waktu Keluar	Durasi Parkir
21	Selasa, 20 Juni 2023		DH 4626 CC	11:58	12:15	0:17
1	Selasa, 20 Juni 2023	12.00 - 13.00	DH 3440 DK	12:01	12:05	0:04
2	Selasa, 20 Juni 2023		DH 5573 DL	12:03	12:05	0:02
3	Selasa, 20 Juni 2023		DH 3436 DF	12:05	12:15	0:10
4	Selasa, 20 Juni 2023		DH 3805 DD	12:05	13:00	0:55
5	Selasa, 20 Juni 2023		DH 4523 HR	12:10	12:15	0:05
6	Selasa, 20 Juni 2023		DH 5794 AK	12:11	12:59	0:48
7	Selasa, 20 Juni 2023		DH 6421 EB	12:16	12:32	0:16
8	Selasa, 20 Juni 2023		DH 2374 DC	12:20	12:38	0:18
9	Selasa, 20 Juni 2023		DH 5434 DL	12:21	12:35	0:14
10	Selasa, 20 Juni 2023		DH 3266 DG	12:24	13:13	0:49
11	Selasa, 20 Juni 2023		DH 4212 ET	12:25	13:21	0:56
12	Selasa, 20 Juni 2023		DH 6437 DG	12:30	13:35	1:05
13	Selasa, 20 Juni 2023		DH 2523 DF	12:31	13:00	0:29
14	Selasa, 20 Juni 2023		DH 6558 DK	12:34	13:40	1:06
15	Selasa, 20 Juni 2023		DH 2187 DL	12:36	12:40	0:04
16	Selasa, 20 Juni 2023		DH 2257 KS	12:37	12:56	0:19
17	Selasa, 20 Juni 2023		DH 5574 AY	12:38	12:40	0:02
18	Selasa, 20 Juni 2023		DH 3577 CD	12:38	13:01	0:23
19	Selasa, 20 Juni 2023		DH 5454 DD	12:40	12:45	0:05
20	Selasa, 20 Juni 2023		DH 4327 DC	12:40	12:54	0:14
21	Selasa, 20 Juni 2023		DH 4436 BF	12:42	12:50	0:08
22	Selasa, 20 Juni 2023		DH 6463 DL	12:44	13:00	0:16
23	Selasa, 20 Juni 2023		DH 3757 AM	12:44	12:56	0:12
24	Selasa, 20 Juni 2023		DH 5205 DL	12:45	13:00	0:15
25	Selasa, 20 Juni 2023		DH 2813 DE	12:46	13:02	0:16
26	Selasa, 20 Juni 2023		B 3429 IJ	12:48	13:09	0:21
27	Selasa, 20 Juni 2023		DH 4124 DM	12:49	12:59	0:10
28	Selasa, 20 Juni 2023		DH 4185 DL	12:51	13:00	0:09
29	Selasa, 20 Juni 2023		DH 5260 DF	12:53	13:46	0:53
30	Selasa, 20 Juni 2023		DH 2762 DB	12:55	13:02	0:07
31	Selasa, 20 Juni 2023		DH 6539 DL	12:55	12:59	0:04
32	Selasa, 20 Juni 2023		DH 3915 DM	12:57	13:10	0:13
33	Selasa, 20 Juni 2023		DH 2548 DD	12:57	13:15	0:18
1	Selasa, 20 Juni 2023	13.00 - 14.00	DH 2940 ET	13:01	13:14	0:13
2	Selasa, 20 Juni 2023		DH 3364 DD	13:05	13:07	0:02
3	Selasa, 20 Juni 2023		DH 2396 DL	13:05	13:07	0:02

No	Hari/tanggal	Interval Waktu	Nomor Kend	Waktu Masuk	Waktu Keluar	Durasi Parkir	
4	Selasa, 20 Juni 2023		DH 4790 DF	13:07	13:08	0:01	
5	Selasa, 20 Juni 2023		DH 2971 DB	13:07	13:10	0:03	
6	Selasa, 20 Juni 2023		DH 2457 DG	13:09	13:14	0:05	
7	Selasa, 20 Juni 2023		DH 3277 AV	13:10	13:13	0:03	
8	Selasa, 20 Juni 2023		DH 4453 DL	13:12	13:30	0:18	
9	Selasa, 20 Juni 2023		DH 2894 AE	13:15	13:37	0:22	
10	Selasa, 20 Juni 2023		DH 5384 DF	13:16	13:19	0:03	
11	Selasa, 20 Juni 2023		DH 3497 DM	13:19	13:42	0:23	
12	Selasa, 20 Juni 2023		DH 5880 DL	13:23	13:46	0:23	
13	Selasa, 20 Juni 2023		DH 5418 DK	13:30	14:05	0:35	
14	Selasa, 20 Juni 2023		DH 2410 DL	13:34	13:59	0:25	
15	Selasa, 20 Juni 2023		DH 4553 DA	13:34	13:40	0:06	
16	Selasa, 20 Juni 2023		DH 5206 DM	13:40	13:57	0:17	
17	Selasa, 20 Juni 2023		DH 6365 DL	13:47	14:14	0:27	
18	Selasa, 20 Juni 2023		DH 2253 DF	13:50	13:58	0:08	
19	Selasa, 20 Juni 2023		DH 6384 DD	13:50	14:00	0:10	
20	Selasa, 20 Juni 2023		DH 3928 DL	13:54	13:59	0:05	
21	Selasa, 20 Juni 2023		DH 5367 DG	13:56	14:02	0:06	
22	Selasa, 20 Juni 2023		DH 4911 DE	13:56	14:02	0:06	
1	Selasa, 20 Juni 2023		14.00 - 15.00	DH 6158 DM	14:00	14:02	0:02
2	Selasa, 20 Juni 2023			DH 2440 DL	14:00	14:04	0:04
3	Selasa, 20 Juni 2023			DH 2573 DK	14:03	15:13	1:10
4	Selasa, 20 Juni 2023	DH 4542 KU		14:05	14:10	0:05	
5	Selasa, 20 Juni 2023	DH 5832 HM		14:08	14:24	0:16	
6	Selasa, 20 Juni 2023	DH 4552 DD		14:08	14:14	0:06	
7	Selasa, 20 Juni 2023	DH 4481 KN		14:12	14:30	0:18	
8	Selasa, 20 Juni 2023	DH 3812 AP		14:18	15:00	0:42	
9	Selasa, 20 Juni 2023	DH 4773 DA		14:18	14:38	0:20	
10	Selasa, 20 Juni 2023	DH 4599 DD		14:21	14:30	0:09	
11	Selasa, 20 Juni 2023	DH 6339 DM		14:24	14:30	0:06	
12	Selasa, 20 Juni 2023	DH 3079 DL		14:35	14:38	0:03	
13	Selasa, 20 Juni 2023	DH 4933 DD		14:40	14:59	0:19	
14	Selasa, 20 Juni 2023	DH 2811 DL		14:42	15:00	0:18	
15	Selasa, 20 Juni 2023	DH 2316 WB		14:45	14:56	0:11	
16	Selasa, 20 Juni 2023	DH 5577 DM		14:46	14:59	0:13	
17	Selasa, 20 Juni 2023	DH 364 AY		14:47	14:59	0:12	
18	Selasa, 20 Juni 2023	DH 5772 BT		14:49	15:03	0:14	

No	Hari/tanggal	Interval Waktu	Nomor Kend	Waktu Masuk	Waktu Keluar	Durasi Parkir
19	Selasa, 20 Juni 2023		DH 4432 DM	14:50	15:01	0:11
20	Selasa, 20 Juni 2023		DH 6364 DA	14:51	15:00	0:09
21	Selasa, 20 Juni 2023		DH 4806 KF	14:52	14:56	0:04
22	Selasa, 20 Juni 2023		DH 3748 DK	14:53	14:55	0:02
23	Selasa, 20 Juni 2023		DH 3670 DM	14:56	15:00	0:04
24	Selasa, 20 Juni 2023		DH 3547 DL	14:57	15:21	0:24
25	Selasa, 20 Juni 2023		DH 4038 EL	14:59	15:07	0:08
1	Selasa, 20 Juni 2023	15.00 - 16.00	DH 6117 AH	15:01	15:14	0:13
2	Selasa, 20 Juni 2023		DH 2875 DD	15:05	15:10	0:05
3	Selasa, 20 Juni 2023		DK 6697 AD	15:05	15:24	0:19
4	Selasa, 20 Juni 2023		DH 3710 DL	15:14	15:29	0:15
5	Selasa, 20 Juni 2023		DH 6473 KC	15:15	15:30	0:15
6	Selasa, 20 Juni 2023		DH 2465 DL	15:21	15:24	0:03
7	Selasa, 20 Juni 2023		DH 2980 DD	15:29	15:43	0:14
8	Selasa, 20 Juni 2023		DH 3571 DL	15:35	15:40	0:05
9	Selasa, 20 Juni 2023		DH 6918 DF	15:42	15:49	0:07
10	Selasa, 20 Juni 2023		DH 3186 BZ	15:42	15:56	0:14
11	Selasa, 20 Juni 2023		DH 5465 DM	15:42	15:45	0:03
12	Selasa, 20 Juni 2023		DH 3815 DL	15:42	15:50	0:08
13	Selasa, 20 Juni 2023		DH 5965 EK	15:49	15:59	0:10
14	Selasa, 20 Juni 2023		DH 5130 AZ	15:49	15:52	0:03
15	Selasa, 20 Juni 2023		DH 2887 KN	15:51	16:00	0:09
16	Selasa, 20 Juni 2023		DH 6829 DD	15:51	15:56	0:05
17	Selasa, 20 Juni 2023		DH 2476 DM	15:55	16:00	0:05

Sumber : Hasil Analisa

Berdasarkan Tabel 4.23 maka dapat dilihat bahwa durasi parkir kendaraan terlama untuk sepeda motor yaitu sebesar 6.30 jam/kend.

Tabel 4.24 Rekapitulasi Durasi Parkir Mobil Hari Selasa

No	Hari/tanggal	Interval waktu	Nomor Kend	Waktu masuk	Waktu Keluar	Durasi Parkir
1	Selasa, 20 Juni 2023	08.00 - 09.00	DH 8499 DG	08:10	08:17	00:07
2	Selasa, 20 Juni 2023		L 1659 CI	08:12	08:46	00:34
3	Selasa, 20 Juni 2023		DH 1261 EF	08:21	08:25	00:04
4	Selasa, 20 Juni 2023		DH 1473 DF	08:37	12:37	04:00
5	Selasa, 20 Juni 2023		DH 1782 HK	08:42	14:32	05:50
6	Selasa, 20 Juni 2023		DH 8263 AN	08:47	09:39	00:52

No	Hari/tanggal	Interval waktu	Nomor Kend	Waktu masuk	Waktu Keluar	Durasi Parkir
7	Selasa, 20 Juni 2023		DH 1254 BH	08:56	11:49	02:53
1	Selasa, 20 Juni 2023	09.00 - 10.00	DH 1496 DD	09:10	09:29	00:19
2	Selasa, 20 Juni 2023		DH 1793 DG	09:02	11:42	02:40
3	Selasa, 20 Juni 2023		DH 8453 DL	09:57	14:31	04:34
4	Selasa, 20 Juni 2023		DH 1693 BC	09:58	10:02	00:04
1	Selasa, 20 Juni 2023	10.00 - 11.00	DH 1987 DG	10:01	12:39	02:38
2	Selasa, 20 Juni 2023		DH 1216 CD	10:13	10:23	00:10
3	Selasa, 20 Juni 2023		DH 1456 DF	10:25	10:48	00:23
4	Selasa, 20 Juni 2023		DH 1682 DD	10:42	11:01	00:19
5	Selasa, 20 Juni 2023		DH 1216 DM	10:58	10:59	00:01
6	Selasa, 20 Juni 2023		DH 1312 DL	10:58	12:47	01:49
1	Selasa, 20 Juni 2023	11.00 - 12.00	DH 1792 DD	11:01	11:39	00:38
2	Selasa, 20 Juni 2023		DH 1343 HF	11:23	11:53	00:30
3	Selasa, 20 Juni 2023		DH 1683 DG	11:27	12:07	00:40
4	Selasa, 20 Juni 2023		DH 1621 DB	11:59	12:05	00:06
1	Selasa, 20 Juni 2023	12.00 - 13.00	DH 1498 DB	12:04	12:10	00:06
2	Selasa, 20 Juni 2023		DH 8689 DG	12:24	13:36	01:12
3	Selasa, 20 Juni 2023		DH 1785 DK	12:48	12:59	00:11
1	Selasa, 20 Juni 2023	13.00 - 14.00	DH 1553 DL	13:04	13:08	00:04
2	Selasa, 20 Juni 2023		DH 1215 DM	13:06	14:00	00:54
3	Selasa, 20 Juni 2023		DH 1098 ET	13:15	13:26	00:11
4	Selasa, 20 Juni 2023		DH 1364 WE	13:30	13:59	00:29
1	Selasa, 20 Juni 2023	14.00 - 15.00	DH 1925 DL	14:00	14:05	00:05
2	Selasa, 20 Juni 2023		DH 1313 DD	14:21	14:27	00:06
3	Selasa, 20 Juni 2023		DH 1475 DM	14:32	14:36	00:04
4	Selasa, 20 Juni 2023		DH 8612 DD	14:59	15:15	00:16
1	Selasa, 20 Juni 2023	15.00 - 16.00	DH 1364 DL	15:23	15:30	00:07
2	Selasa, 20 Juni 2023		DH 1790 HF	15:37	15:42	00:05
3	Selasa, 20 Juni 2023		DH 1881 DD	15:55	16:00	00:05

Sumber : Hasil Analisa

Berdasarkan Tabel 4.24 maka dapat dilihat bahwa durasi parkir kendaraan terlama untuk mobil yaitu sebesar 5.50 jam/kend.

Tabel 4.25 Rekapitulasi Durasi Parkir Sepeda Motor Hari Rabu

No	Hari/tanggal	Interval Waktu	Nomor Kend	Waktu Masuk	Waktu Keluar	Durasi Parkir
1	Rabu, 21 Juni 2023	08.00 - 09.00	DH 4203 DC	8:00	14:01	6:01
2	Rabu, 21 Juni 2023		DH 8384 DN	8:00	14:10	6:10
3	Rabu, 21 Juni 2023		DH 5117 DM	8:01	8:04	0:03
4	Rabu, 21 Juni 2023		DH 6717 DF	8:02	8:05	0:03
5	Rabu, 21 Juni 2023		DH 4092 HJ	8:02	14:12	6:10
6	Rabu, 21 Juni 2023		DH 4105 TN	8:04	14:09	6:05
7	Rabu, 21 Juni 2023		DH 6480 DE	8:05	14:20	6:15
8	Rabu, 21 Juni 2023		DH 4959 DF	8:09	8:16	0:07
9	Rabu, 21 Juni 2023		DH 2167 HD	8:14	15:32	7:18
10	Rabu, 21 Juni 2023		DH 6721 LH	8:17	8:45	0:28
11	Rabu, 21 Juni 2023		DH 4679 DD	8:32	9:00	0:28
12	Rabu, 21 Juni 2023		DH 2567 KF	8:35	8:43	0:08
13	Rabu, 21 Juni 2023		DH 5271 HM	8:37	8:39	0:02
14	Rabu, 21 Juni 2023		DH 4546 DM	8:38	8:59	0:21
15	Rabu, 21 Juni 2023		DH 3541 DE	8:40	8:45	0:05
16	Rabu, 21 Juni 2023		DH 3478 DF	8:45	8:47	0:02
17	Rabu, 21 Juni 2023		L 3464 EB	8:46	8:50	0:04
18	Rabu, 21 Juni 2023		DH 6081 DL	8:46	10:49	2:03
19	Rabu, 21 Juni 2023		DH 2147 YB	8:48	9:00	0:12
20	Rabu, 21 Juni 2023		DH 3565 DF	8:50	8:51	0:01
21	Rabu, 21 Juni 2023		DH 3737 DG	8:50	9:13	0:23
22	Rabu, 21 Juni 2023		DH 2878 DL	8:52	8:59	0:07
23	Rabu, 21 Juni 2023		B 3464 EB	8:52	9:00	0:08
24	Rabu, 21 Juni 2023		DH 2708 HG	8:55	8:57	0:02
25	Rabu, 21 Juni 2023		DH 3478 DF	8:58	10:32	1:34
1	Rabu, 21 Juni 2023	09.00 - 10.00	DH 2693 DG	9:00	9:13	0:13
2	Rabu, 21 Juni 2023		DH 4397 DM	9:00	9:09	0:09
3	Rabu, 21 Juni 2023		DH 3714 KK	9:00	9:10	0:10
4	Rabu, 21 Juni 2023		AH 3778 DD	9:02	9:30	0:28
5	Rabu, 21 Juni 2023		DH 6432 DD	9:03	9:34	0:31
6	Rabu, 21 Juni 2023		DH 6906 EB	9:03	9:04	0:01
7	Rabu, 21 Juni 2023		DH 6707 DL	9:04	10:00	0:56
8	Rabu, 21 Juni 2023		DH 3184 DL	9:04	9:48	0:44
9	Rabu, 21 Juni 2023		DH 5887 DG	9:06	9:23	0:17

No	Hari/tanggal	Interval Waktu	Nomor Kend	Waktu Masuk	Waktu Keluar	Durasi Parkir
10	Rabu, 21 Juni 2023		DH 5439 DL	9:10	9:35	0:25
11	Rabu, 21 Juni 2023		DH 4092 HJ	9:10	9:15	0:05
12	Rabu, 21 Juni 2023		DH 6229 EB	9:10	9:24	0:14
13	Rabu, 21 Juni 2023		DH 4325 DM	9:12	9:22	0:10
14	Rabu, 21 Juni 2023		DH 2325 DM	9:15	9:20	0:05
15	Rabu, 21 Juni 2023		DH 6773 KJ	9:16	9:30	0:14
16	Rabu, 21 Juni 2023		DH 4248 DF	9:17	9:42	0:25
17	Rabu, 21 Juni 2023		DH 3869 DE	9:17	9:29	0:12
18	Rabu, 21 Juni 2023		DH 2567 KF	9:19	9:54	0:35
19	Rabu, 21 Juni 2023		DH 4546 DM	9:21	9:23	0:02
20	Rabu, 21 Juni 2023		DH 6986 DF	9:23	9:30	0:07
21	Rabu, 21 Juni 2023		DH 2427 DR	9:24	9:43	0:19
22	Rabu, 21 Juni 2023		DH 6981 DL	9:25	9:30	0:05
23	Rabu, 21 Juni 2023		DH 2843 HK	9:26	9:30	0:04
24	Rabu, 21 Juni 2023		DH 3880 DD	9:28	9:36	0:08
25	Rabu, 21 Juni 2023		DH 3199 DE	9:28	9:41	0:13
26	Rabu, 21 Juni 2023		DH 2822 DM	9:30	9:45	0:15
27	Rabu, 21 Juni 2023		DH 3341 ED	9:30	9:43	0:13
28	Rabu, 21 Juni 2023		DH 4522 DD	9:32	9:52	0:20
29	Rabu, 21 Juni 2023		DH 5455 DM	9:32	9:35	0:03
30	Rabu, 21 Juni 2023		DH 6716 DF	9:32	12:35	3:03
31	Rabu, 21 Juni 2023		DH 2391 WE	9:34	9:40	0:06
32	Rabu, 21 Juni 2023		DH 5117 DF	9:36	9:57	0:21
33	Rabu, 21 Juni 2023		DH 4269 DF	9:36	9:45	0:09
34	Rabu, 21 Juni 2023		DH 3340 DM	9:37	9:39	0:02
35	Rabu, 21 Juni 2023		DH 6221 FI	9:37	9:56	0:19
36	Rabu, 21 Juni 2023		DH 2504 DE	9:40	10:00	0:20
37	Rabu, 21 Juni 2023		DH 3783 ED	9:40	10:00	0:20
38	Rabu, 21 Juni 2023		DH 3802 DD	9:42	9:45	0:03
39	Rabu, 21 Juni 2023		DH 5109 YB	9:43	9:50	0:07
40	Rabu, 21 Juni 2023		DH 5244 DF	9:45	10:00	0:15
41	Rabu, 21 Juni 2023		DH 3417 WE	9:45	9:52	0:07
42	Rabu, 21 Juni 2023		DH 2490 KC	9:47	9:50	0:03
43	Rabu, 21 Juni 2023		DH 2844 DM	9:50	9:55	0:05
44	Rabu, 21 Juni 2023		DH 3737 DG	9:54	10:00	0:06

No	Hari/tanggal	Interval Waktu	Nomor Kend	Waktu Masuk	Waktu Keluar	Durasi Parkir
45	Rabu, 21 Juni 2023		DH 3178 DM	9:57	9:59	0:02
1	Rabu, 21 Juni 2023	10.00 - 11.00	DH 2945 DB	10:00	10:10	0:10
2	Rabu, 21 Juni 2023		DH 2319 DG	10:00	10:03	0:03
3	Rabu, 21 Juni 2023		DH 5696 DF	10:02	10:21	0:19
4	Rabu, 21 Juni 2023		DH 2693 DG	10:02	11:05	1:03
5	Rabu, 21 Juni 2023		DH 5222 DM	10:03	10:36	0:33
6	Rabu, 21 Juni 2023		DH 6480 DL	10:05	10:13	0:08
7	Rabu, 21 Juni 2023		DH 4154 DG	10:07	10:09	0:02
8	Rabu, 21 Juni 2023		DH 3842 EB	10:10	12:11	2:01
9	Rabu, 21 Juni 2023		DH 6716 DG	10:10	10:30	0:20
10	Rabu, 21 Juni 2023		DH 4495 DD	10:12	10:27	0:15
11	Rabu, 21 Juni 2023		DH 4776 DM	10:13	10:22	0:09
12	Rabu, 21 Juni 2023		DH 2691 DK	10:13	10:15	0:02
13	Rabu, 21 Juni 2023		DH 3946 DD	10:14	10:22	0:08
14	Rabu, 21 Juni 2023		DH 6171 DG	10:16	10:33	0:17
15	Rabu, 21 Juni 2023		DH 5963 DF	10:18	10:30	0:12
16	Rabu, 21 Juni 2023		DH 3461 DF	10:22	10:26	0:04
17	Rabu, 21 Juni 2023		DH 3476 DG	10:23	10:36	0:13
18	Rabu, 21 Juni 2023		DH 3340 DM	10:25	10:48	0:23
19	Rabu, 21 Juni 2023		DH 4958 DF	10:26	10:46	0:20
20	Rabu, 21 Juni 2023		DH 4566 AY	10:26	10:35	0:09
21	Rabu, 21 Juni 2023		DH 2567 KF	10:27	10:36	0:09
22	Rabu, 21 Juni 2023		AB 2435 FD	10:30	10:53	0:23
23	Rabu, 21 Juni 2023		DH 4139 YB	10:30	10:49	0:19
24	Rabu, 21 Juni 2023		DH 2427 DM	10:32	10:37	0:05
25	Rabu, 21 Juni 2023		DH 2427 FR	10:35	10:45	0:10
26	Rabu, 21 Juni 2023		DH 3354 HR	10:37	10:39	0:02
27	Rabu, 21 Juni 2023		DH 3869 DG	10:38	10:40	0:02
28	Rabu, 21 Juni 2023		DH 5452 HD	10:39	10:48	0:09
29	Rabu, 21 Juni 2023		DH 4286 DF	10:42	11:00	0:18
30	Rabu, 21 Juni 2023		DH 3419 WE	10:43	10:45	0:02
31	Rabu, 21 Juni 2023		DH 5049 DF	10:47	11:00	0:13
32	Rabu, 21 Juni 2023		DH 5442 TC	10:48	10:52	0:04
33	Rabu, 21 Juni 2023		DH 4997 DM	10:48	10:49	0:01
34	Rabu, 21 Juni 2023		DH 2150 DE	10:50	11:00	0:10

No	Hari/tanggal	Interval Waktu	Nomor Kend	Waktu Masuk	Waktu Keluar	Durasi Parkir
35	Rabu, 21 Juni 2023		DH 2082 DM	10:53	11:00	0:07
36	Rabu, 21 Juni 2023		DH 6429 HD	10:55	15:00	4:05
37	Rabu, 21 Juni 2023		DH 5117 DM	10:55	10:59	0:04
1	Rabu, 21 Juni 2023	11.00 - 12.00	DH 3802 DD	11:00	11:02	0:02
2	Rabu, 21 Juni 2023		DH 2149 TC	11:00	11:15	0:15
3	Rabu, 21 Juni 2023		DH 4105 CP	11:02	11:07	0:05
4	Rabu, 21 Juni 2023		DH 4945 DL	11:03	11:10	0:07
5	Rabu, 21 Juni 2023		DH 2480 DM	11:05	15:31	4:26
6	Rabu, 21 Juni 2023		DH 4522 DK	11:06	11:21	0:15
7	Rabu, 21 Juni 2023		DH 5337 MA	11:07	11:18	0:11
8	Rabu, 21 Juni 2023		DH 3102 DM	11:09	13:15	2:06
9	Rabu, 21 Juni 2023		DH 2325 DB	11:10	11:36	0:26
10	Rabu, 21 Juni 2023		DH 5919 BT	11:11	11:12	0:01
11	Rabu, 21 Juni 2023		DH 4441 AK	11:12	11:44	0:32
12	Rabu, 21 Juni 2023		DH 4728 DF	11:13	11:31	0:18
13	Rabu, 21 Juni 2023		DH 4129 DM	11:14	11:32	0:18
14	Rabu, 21 Juni 2023		DH 2152 DK	11:16	11:53	0:37
15	Rabu, 21 Juni 2023		DH 3851 DL	11:20	11:32	0:12
16	Rabu, 21 Juni 2023		DH 4421 DF	11:20	11:30	0:10
17	Rabu, 21 Juni 2023		DH 4221 AY	11:21	11:49	0:28
18	Rabu, 21 Juni 2023		DH 4536 BD	11:22	11:51	0:29
19	Rabu, 21 Juni 2023		DH 6339 DB	11:23	11:30	0:07
20	Rabu, 21 Juni 2023		DH 4750 DM	11:24	11:29	0:05
21	Rabu, 21 Juni 2023		DH 3561 DL	11:24	14:33	3:09
22	Rabu, 21 Juni 2023		DH 5769 DB	11:26	11:58	0:32
23	Rabu, 21 Juni 2023		DH 3540 EP	11:29	12:00	0:31
24	Rabu, 21 Juni 2023		DH 5188 DL	11:32	11:38	0:06
25	Rabu, 21 Juni 2023		DH 2137 DD	11:35	11:40	0:05
26	Rabu, 21 Juni 2023		DH 4340 DG	11:37	11:40	0:03
27	Rabu, 21 Juni 2023		DH 6990 DD	11:37	11:40	0:03
28	Rabu, 21 Juni 2023		DH 3220 DB	11:40	11:50	0:10
29	Rabu, 21 Juni 2023		DH 4213 AH	11:42	11:58	0:16
30	Rabu, 21 Juni 2023		DH 5376 BD	11:41	11:50	0:09
31	Rabu, 21 Juni 2023		DH 3257 EB	11:47	12:00	0:13
1	Rabu, 21 Juni 2023	12.00 - 13.00	DH 5321 DE	12:01	12:15	0:14

No	Hari/tanggal	Interval Waktu	Nomor Kend	Waktu Masuk	Waktu Keluar	Durasi Parkir
2	Rabu, 21 Juni 2023		DH 5127 EA	12:03	12:29	0:26
3	Rabu, 21 Juni 2023		DH 3738 DD	12:03	12:25	0:22
4	Rabu, 21 Juni 2023		DH 5740 DB	12:10	13:00	0:50
5	Rabu, 21 Juni 2023		DH 5534 DM	12:15	12:22	0:07
6	Rabu, 21 Juni 2023		DH 5516 HA	12:30	12:45	0:15
7	Rabu, 21 Juni 2023		DH 6175 DF	12:36	12:52	0:16
8	Rabu, 21 Juni 2023		DH 2589 DL	12:38	12:47	0:09
9	Rabu, 21 Juni 2023		DH 6738 DM	12:42	12:47	0:05
10	Rabu, 21 Juni 2023		DH 3604 DF	12:45	13:00	0:15
11	Rabu, 21 Juni 2023		DH 5740 CB	12:46	12:50	0:04
12	Rabu, 21 Juni 2023		DH 5684 DM	12:47	12:56	0:09
13	Rabu, 21 Juni 2023		DH 3321 ET	12:48	12:54	0:06
14	Rabu, 21 Juni 2023		DH 6127 DM	12:48	12:58	0:10
15	Rabu, 21 Juni 2023		DH 3706 DB	12:52	13:00	0:08
16	Rabu, 21 Juni 2023		DH 3257 EB	12:55	13:00	0:05
17	Rabu, 21 Juni 2023		DH 6540 DL	12:58	13:00	0:02
1	Rabu, 21 Juni 2023		13.00 - 14.00	DH 4188 DD	13:00	13:05
2	Rabu, 21 Juni 2023	DH 4540 DL		13:03	13:22	0:19
3	Rabu, 21 Juni 2023	DH 4750 AN		13:13	13:15	0:02
4	Rabu, 21 Juni 2023	DH 3687 K		13:20	13:35	0:15
5	Rabu, 21 Juni 2023	DH 6811 EA		13:32	13:47	0:15
6	Rabu, 21 Juni 2023	DH 5561 DD		13:36	13:45	0:09
7	Rabu, 21 Juni 2023	DH 5769 DG		13:36	13:48	0:12
8	Rabu, 21 Juni 2023	DH 3336 DF		13:39	13:49	0:10
9	Rabu, 21 Juni 2023	DH 2940 HT		13:40	14:00	0:20
10	Rabu, 21 Juni 2023	DH 3221 DF		13:45	13:57	0:12
11	Rabu, 21 Juni 2023	DH 2152 KN		13:50	14:00	0:10
12	Rabu, 21 Juni 2023	DH 3851 DL		13:50	13:52	0:02
13	Rabu, 21 Juni 2023	DH 4129 DM		13:54	14:00	0:06
14	Rabu, 21 Juni 2023	DH 4728 DF		13:56	13:59	0:03
15	Rabu, 21 Juni 2023	DH 5441 AK		13:59	14:00	0:01
1	Rabu, 21 Juni 2023	14.00 - 15.00	DH 5919 DB	14:00	14:21	0:21
2	Rabu, 21 Juni 2023		DH 2325 DL	14:01	14:34	0:33
3	Rabu, 21 Juni 2023		DH 3527 BT	14:03	14:04	0:01
4	Rabu, 21 Juni 2023		DH 3261 DB	14:05	14:21	0:16

No	Hari/tanggal	Interval Waktu	Nomor Kend	Waktu Masuk	Waktu Keluar	Durasi Parkir	
5	Rabu, 21 Juni 2023		DH 2182 DL	14:07	14:38	0:31	
6	Rabu, 21 Juni 2023		DH 2618 DE	14:09	14:28	0:19	
7	Rabu, 21 Juni 2023		DH 5331 EA	14:27	14:34	0:07	
8	Rabu, 21 Juni 2023		DH 3291 DL	14:29	14:32	0:03	
9	Rabu, 21 Juni 2023		DH 5315 KI	14:29	14:46	0:17	
10	Rabu, 21 Juni 2023		DH 4727 AE	14:30	14:35	0:05	
11	Rabu, 21 Juni 2023		DH 5442 DL	14:30	14:58	0:28	
12	Rabu, 21 Juni 2023		DH 3135 DL	14:32	14:39	0:07	
13	Rabu, 21 Juni 2023		DH 6746 DK	14:42	15:00	0:18	
14	Rabu, 21 Juni 2023		DH 3112 KN	14:46	15:00	0:14	
15	Rabu, 21 Juni 2023		DH 6370 DG	14:46	15:37	0:51	
16	Rabu, 21 Juni 2023		DH 3589 DL	14:47	16:00	1:13	
17	Rabu, 21 Juni 2023		DH 3809 DE	14:49	14:58	0:09	
18	Rabu, 21 Juni 2023		DH 4605 DM	14:50	15:00	0:10	
19	Rabu, 21 Juni 2023		DH 4638 DL	14:50	14:52	0:02	
20	Rabu, 21 Juni 2023		DH 4720 DF	14:52	14:58	0:06	
21	Rabu, 21 Juni 2023		DH 3I26 DL	14:54	15:00	0:06	
22	Rabu, 21 Juni 2023		DH 4892 KY	14:57	14:59	0:02	
23	Rabu, 21 Juni 2023		DH 2186 DD	14:59	15:00	0:01	
1	Rabu, 21 Juni 2023		15.00 - 16.00	DH 4321 DL	15:00	15:04	0:04
2	Rabu, 21 Juni 2023			DH 3645 DE	15:02	15:18	0:16
3	Rabu, 21 Juni 2023			DH 3314 JD	15:09	15:21	0:12
4	Rabu, 21 Juni 2023			DH 6439 DL	15:10	15:51	0:41
5	Rabu, 21 Juni 2023	DH 2437 BF		15:18	15:42	0:24	
6	Rabu, 21 Juni 2023	DH 2728 DM		15:30	15:48	0:18	
7	Rabu, 21 Juni 2023	DH 3628 DE		15:33	15:41	0:08	
8	Rabu, 21 Juni 2023	DH 5282 DL		15:38	15:48	0:10	
9	Rabu, 21 Juni 2023	DH 2622 DM		15:40	15:57	0:17	
10	Rabu, 21 Juni 2023	DH 3293 DB		15:41	15:52	0:11	
11	Rabu, 21 Juni 2023	DH 5672 DF		15:45	15:50	0:05	
12	Rabu, 21 Juni 2023	DH 3936 DG		15:46	15:55	0:09	
13	Rabu, 21 Juni 2023	DH 2783 DG		15:49	15:56	0:07	
14	Rabu, 21 Juni 2023	DH 4729 BE		15:52	15:59	0:07	
15	Rabu, 21 Juni 2023	DH 3628 CD		15:53	15:59	0:06	
16	Rabu, 21 Juni 2023	DH 5943 DM		15:54	16:00	0:06	

Sumber : Hasil Analisa

Berdasarkan Tabel 4.25 maka dapat dilihat bahwa durasi parkir kendaraan terlama untuk sepeda motor yaitu sebesar 7.18 jam/kend.

Tabel 4.26 Rekapitulasi Durasi Parkir Mobil Hari Rabu

No	Hari/tanggal	Interval waktu	Nomor Kend	Waktu masuk	Waktu Keluar	Durasi Parkir
1	Rabu, 21 Juni 2023	08.00 - 09.00	DH 1001 WE	8:12	8:21	0:09
2	Rabu, 21 Juni 2023		DH 1340 DF	8:18	8:25	0:07
3	Rabu, 21 Juni 2023		Dh 1677 DM	08:19	10:31	02:12
4	Rabu, 21 Juni 2023		DH 1579 DF	08:27	13:41	05:14
5	Rabu, 21 Juni 2023		DH 1132 AJ	8:53	9:59	1:06
6	Rabu, 21 Juni 2023		DH 1739 DL	09:00	14:21	5:21
1	Rabu, 21 Juni 2023	09.00 - 10.00	DH 8022 DF	9:09	9:14	0:05
2	Rabu, 21 Juni 2023		DH 1869 DG	9:13	9:30	0:17
3	Rabu, 21 Juni 2023		DH 1014 WE	9:15	9:56	0:41
4	Rabu, 21 Juni 2023		DH 1001 WE	9:46	10:00	0:14
5	Rabu, 21 Juni 2023		DH 1416 DL	09:47	12:00	2:13
6	Rabu, 21 Juni 2023		DH 1343 DF	9:50	9:59	0:09
7	Rabu, 21 Juni 2023		DH 1001 WE	9:55	9:59	0:04
8	Rabu, 21 Juni 2023		DH 1132 DD	9:56	10:00	0:04
1	Rabu, 21 Juni 2023	10.00 - 11.00	DH 1782 DL	10:00	12:07	2:07
2	Rabu, 21 Juni 2023		DH 1109 DL	10:18	10:31	0:13
3	Rabu, 21 Juni 2023		DH 1001 WE	10:20	10:47	0:27
4	Rabu, 21 Juni 2023		DH 1322 DF	10:25	10:41	0:16
5	Rabu, 21 Juni 2023		DH 1628 DM	10:27	11:41	1:14
6	Rabu, 21 Juni 2023		DH 8986 DF	10:54	11:00	0:06
7	Rabu, 21 Juni 2023		DH 1314 DF	10:58	11:00	0:02
1	Rabu, 21 Juni 2023	11.00 - 12.00	L 1322 VF	11:01	11:09	0:08
2	Rabu, 21 Juni 2023		DH 1283 DM	11:04	14:02	2:58
3	Rabu, 21 Juni 2023		DH 1801 DD	11:08	11:20	0:12
4	Rabu, 21 Juni 2023		DH 1207 BH	11:15	11:28	0:13
5	Rabu, 21 Juni 2023		DH 1788 HM	11:56	12:00	0:04
1	Rabu, 21 Juni 2023	12.00 - 13.00	DH 5446 DM	12:11	12:30	0:19
2	Rabu, 21 Juni 2023		DH 1870 DG	12:23	13:00	0:37
3	Rabu, 21 Juni 2023		DH 8679 DF	12:49	13:00	0:11
4	Rabu, 21 Juni 2023		DH 1487 DD	12:58	13:00	0:02
1	Rabu, 21 Juni 2023	13.00 - 14.00	DH 1377 DD	13:00	13:09	0:09

No	Hari/tanggal	Interval waktu	Nomor Kend	Waktu masuk	Waktu Keluar	Durasi Parkir
2	Rabu, 21 Juni 2023		DH 1420 DK	13:07	13:45	0:38
3	Rabu, 21 Juni 2023		DH 1846 DL	13:15	13:45	0:30
4	Rabu, 21 Juni 2023		DH 1641 DG	13:47	13:58	0:11
5	Rabu, 21 Juni 2023		DH 1475 CA	13:57	14:00	0:03
1	Rabu, 21 Juni 2023	14.00 - 15.00	DH 1413 DD	14:09	14:12	0:03
2	Rabu, 21 Juni 2023		DH 1431 DL	14:12	14:31	0:19
3	Rabu, 21 Juni 2023		DH 1146 DD	14:43	14:59	0:16
4	Rabu, 21 Juni 2023		DH 1323 DG	14:54	15:00	0:06
1	Rabu, 21 Juni 2023	15.00 - 16.00	DH 1860 HK	15:13	15:30	0:17
2	Rabu, 21 Juni 2023		DH 1965 DL	15:34	15:35	0:01
3	Rabu, 21 Juni 2023		DH 1618 DE	15:48	16:00	0:12
4	Rabu, 21 Juni 2023		DH 1291 DF	15:51	15:59	0:08

Sumber : Hasil Analisa

Berdasarkan Tabel 4.26 maka dapat dilihat bahwa durasi parkir kendaraan terlama untuk mobil yaitu sebesar 5.21 jam/kend.

Tabel 4.27 Rekapitulasi Durasi Parkir Sepeda Motor Hari Kamis

No	Hari/tanggal	Interval Waktu	Nomor Kend	Waktu Masuk	Waktu Keluar	Durasi Parkir
1	Kamis, 22 Juni 2023	08.00 - 09.00	DH 2854 DD	08:00	14:42	6:42
2	Kamis, 22 Juni 2023		DH 3535 DD	08:00	13:22	5:22
3	Kamis, 22 Juni 2023		DH 4977 MC	08:03	14:20	6:17
4	Kamis, 22 Juni 2023		DH 4967 DG	08:06	14:21	6:15
5	Kamis, 22 Juni 2023		DH 3629 DD	08:10	08:32	0:22
6	Kamis, 22 Juni 2023		Dh 4668 DG	08:11	12:25	4:14
7	Kamis, 22 Juni 2023		DH 4293 DG	08:13	09:21	1:08
8	Kamis, 22 Juni 2023		Dh 5446 DL	08:16	13:48	5:32
9	Kamis, 22 Juni 2023		DH 3535 DD	08:17	10:22	2:05
10	Kamis, 22 Juni 2023		DH 6312 DD	08:22	13:11	4:49
11	Kamis, 22 Juni 2023		Dh 4599 DL	08:22	10:04	1:42
12	Kamis, 22 Juni 2023		DH 6205 DF	08:25	09:23	0:58
13	Kamis, 22 Juni 2023		DH 5232 DD	08:27	08:28	0:01
14	Kamis, 22 Juni 2023		Dh 5584 DK	08:27	11:21	2:54
15	Kamis, 22 Juni 2023		DH 2326 DK	08:29	11:56	3:27
16	Kamis, 22 Juni 2023		DH 5793 DG	08:32	10:25	1:53

No	Hari/tanggal	Interval Waktu	Nomor Kend	Waktu Masuk	Waktu Keluar	Durasi Parkir
17	Kamis, 22 Juni 2023		Dh 4548 DU	08:34	15:32	6:58
18	Kamis, 22 Juni 2023		DH 6129 DK	08:35	13:33	4:58
19	Kamis, 22 Juni 2023		DH 3645 BE	08:37	09:54	1:17
20	Kamis, 22 Juni 2023		DH 4847 AE	08:40	10:33	1:53
21	Kamis, 22 Juni 2023		DH 6487 DK	08:43	08:46	0:03
22	Kamis, 22 Juni 2023		DH 3467 DK	08:45	11:14	2:29
23	Kamis, 22 Juni 2023		DH 6841 DB	08:47	08:54	0:07
24	Kamis, 22 Juni 2023		DH 2417 DC	08:50	12:32	3:42
25	Kamis, 22 Juni 2023		DH 4786 DD	08:53	10:12	1:19
26	Kamis, 22 Juni 2023		DH 6522 ED	08:54	12:52	3:58
27	Kamis, 22 Juni 2023		DH 4794 DK	08:57	09:34	0:37
28	Kamis, 22 Juni 2023		DH 5363 AD	08:59	10:43	1:44
1	Kamis, 22 Juni 2023		09.00 - 10.00	DH 4548 TN	09:03	13:24
2	Kamis, 22 Juni 2023	DH 4615 KA		09:05	11:50	2:45
3	Kamis, 22 Juni 2023	DH 4612 DK		09:07	09:39	0:32
4	Kamis, 22 Juni 2023	DH 3356 SP		09:09	09:22	0:13
5	Kamis, 22 Juni 2023	Dh 4547 DF		09:10	15:34	6:24
6	Kamis, 22 Juni 2023	DH 6474 DG		09:12	10:05	0:53
7	Kamis, 22 Juni 2023	DH 3370 AB		09:14	11:07	1:53
8	Kamis, 22 Juni 2023	DH 3441 DM		09:17	13:29	4:12
9	Kamis, 22 Juni 2023	DH 4920 DD		09:19	10:38	1:19
10	Kamis, 22 Juni 2023	DH 6397 DM		09:21	13:37	4:16
11	Kamis, 22 Juni 2023	Dh 3912 DT		09:21	09:58	0:37
12	Kamis, 22 Juni 2023	DH 6706 DD		09:25	10:23	0:58
13	Kamis, 22 Juni 2023	Dh 5828 DE		09:26	10:43	1:17
14	Kamis, 22 Juni 2023	DH 3178 DG		09:27	13:18	3:51
15	Kamis, 22 Juni 2023	DH 2818 AJ		09:29	11:36	2:07
16	Kamis, 22 Juni 2023	DH 5759 IC		09:31	10:10	0:39
17	Kamis, 22 Juni 2023	EB 4216 CE		09:32	11:47	2:15
18	Kamis, 22 Juni 2023	DH 6818 AJ		09:34	13:17	3:43
19	Kamis, 22 Juni 2023	DH 3298 TE		09:36	15:32	5:56
20	Kamis, 22 Juni 2023	DH 3558 DM		09:38	09:41	0:03
21	Kamis, 22 Juni 2023	Dh 3307 DK		09:39	16:00	6:21
22	Kamis, 22 Juni 2023	DH 5608 CD		09:41	10:45	1:04
23	Kamis, 22 Juni 2023	DH 5769 DK		09:43	11:29	1:46
24	Kamis, 22 Juni 2023	DH 5173 DG		09:45	10:23	0:38
25	Kamis, 22 Juni 2023	DH 3640 AO		09:47	11:23	1:36

No	Hari/tanggal	Interval Waktu	Nomor Kend	Waktu Masuk	Waktu Keluar	Durasi Parkir
26	Kamis, 22 Juni 2023		DH 2773 AE	09:49	14:44	4:55
27	Kamis, 22 Juni 2023		DH 5642 DG	09:51	10:01	0:10
28	Kamis, 22 Juni 2023		DH 5540 DG	09:53	12:14	2:21
29	Kamis, 22 Juni 2023		DH 4755 EF	09:55	10:11	0:16
30	Kamis, 22 Juni 2023		DH 6586 DD	09:57	10:14	0:17
31	Kamis, 22 Juni 2023		DH 6360 DL	09:59	14:48	4:49
1	Kamis, 22 Juni 2023	10.00 - 11.00	DH 3390 EB	10:02	14:26	4:24
2	Kamis, 22 Juni 2023		DH 4125 DD	10:04	13:20	3:16
3	Kamis, 22 Juni 2023		DH 3385 AM	10:06	12:51	2:45
4	Kamis, 22 Juni 2023		DH 6678 EL	10:08	10:37	0:29
5	Kamis, 22 Juni 2023		DH 4457 AD	10:12	12:42	2:30
6	Kamis, 22 Juni 2023		DH 2697 DG	10:14	13:08	2:54
7	Kamis, 22 Juni 2023		DH 5307 DG	10:16	10:33	0:17
8	Kamis, 22 Juni 2023		DH 5261 EB	10:19	13:07	2:48
9	Kamis, 22 Juni 2023		DH 6368 ED	10:19	10:30	0:11
10	Kamis, 22 Juni 2023		DH 3454 DG	10:23	12:26	2:03
11	Kamis, 22 Juni 2023		DH 5324 DG	10:24	12:14	1:50
12	Kamis, 22 Juni 2023		DH 3825 DG	10:27	14:29	4:02
13	Kamis, 22 Juni 2023		DH 2813 ED	10:29	14:09	3:40
14	Kamis, 22 Juni 2023		DH 4428 DM	10:32	10:48	0:16
15	Kamis, 22 Juni 2023		DH 5501 HC	10:34	12:37	2:03
16	Kamis, 22 Juni 2023		DH 5376 DD	10:37	16:00	5:23
17	Kamis, 22 Juni 2023		DH 2337 AB	10:39	12:28	1:49
18	Kamis, 22 Juni 2023		DH 4408 CB	10:42	11:11	0:29
19	Kamis, 22 Juni 2023		DH 3255 DK	10:44	10:56	0:12
20	Kamis, 22 Juni 2023		DH 6444 DF	10:46	15:27	4:41
21	Kamis, 22 Juni 2023		Dh 2372 AT	10:46	12:02	1:16
22	Kamis, 22 Juni 2023		DH 5522 DF	10:48	14:02	3:14
23	Kamis, 22 Juni 2023		Dh 3487 DE	10:48	12:46	1:58
24	Kamis, 22 Juni 2023		DH 3100 DM	10:51	13:11	2:20
25	Kamis, 22 Juni 2023		DH 5990 DD	10:54	14:29	3:35
26	Kamis, 22 Juni 2023		DH 3606 DK	10:56	12:46	1:50
27	Kamis, 22 Juni 2023		DH 6178 JB	10:58	10:59	0:01
1	Kamis, 22 Juni 2023	11.00 - 12.00	DH 4976 DM	11:01	16:00	4:59
2	Kamis, 22 Juni 2023		DH 5298 DK	11:04	12:30	1:26
3	Kamis, 22 Juni 2023		DH 5501 JC	11:06	15:23	4:17
4	Kamis, 22 Juni 2023		DH 6227 TE	11:08	16:00	4:52

No	Hari/tanggal	Interval Waktu	Nomor Kend	Waktu Masuk	Waktu Keluar	Durasi Parkir	
5	Kamis, 22 Juni 2023		DH 4547 DK	11:11	11:13	0:02	
6	Kamis, 22 Juni 2023		DH 4340 DD	11:13	11:56	0:43	
7	Kamis, 22 Juni 2023		DH 6593 DD	11:16	12:38	1:22	
8	Kamis, 22 Juni 2023		DH 2870 DF	11:18	11:42	0:24	
9	Kamis, 22 Juni 2023		DH 5204 EM	11:21	13:22	2:01	
10	Kamis, 22 Juni 2023		DH 2870 DF	11:24	12:19	0:55	
11	Kamis, 22 Juni 2023		DH 4761 DC	11:27	11:29	0:02	
12	Kamis, 22 Juni 2023		DH 3754 CM	11:29	12:21	0:52	
13	Kamis, 22 Juni 2023		DH 4678 DG	11:32	15:22	3:50	
14	Kamis, 22 Juni 2023		DH 6549 DG	11:34	16:00	4:26	
15	Kamis, 22 Juni 2023		DH 4484 TN	11:37	11:45	0:08	
16	Kamis, 22 Juni 2023		DH 6269 DL	11:39	14:52	3:13	
17	Kamis, 22 Juni 2023		Dh 4494 DF	11:39	14:21	2:42	
18	Kamis, 22 Juni 2023		DH 3367 DE	11:41	13:33	1:52	
19	Kamis, 22 Juni 2023		DH 2697 DG	11:43	11:56	0:13	
20	Kamis, 22 Juni 2023		DH 4609 DF	11:46	13:34	1:48	
21	Kamis, 22 Juni 2023		DH 4537 EA	11:48	11:56	0:08	
22	Kamis, 22 Juni 2023		DH 3914 DD	11:51	14:34	2:43	
23	Kamis, 22 Juni 2023		DH 6420 AN	11:54	16:00	4:06	
24	Kamis, 22 Juni 2023		DH 3930 DL	11:56	12:21	0:25	
25	Kamis, 22 Juni 2023		DH 3272 BD	11:59	15:43	3:44	
1	Kamis, 22 Juni 2023		12.00 - 13.00	DH 3786 DK	12:01	13:38	1:37
2	Kamis, 22 Juni 2023			DH 2508 DL	12:03	13:43	1:40
3	Kamis, 22 Juni 2023			DH 3657 DM	12:05	16:00	3:55
4	Kamis, 22 Juni 2023			DH 2359 DG	12:07	12:49	0:42
5	Kamis, 22 Juni 2023	DH 5939 DF		12:09	13:21	1:12	
6	Kamis, 22 Juni 2023	DH 4604 HR		12:11	14:22	2:11	
7	Kamis, 22 Juni 2023	DH 3131 DD		12:13	15:21	3:08	
8	Kamis, 22 Juni 2023	DH 6778 DL		12:15	12:45	0:30	
9	Kamis, 22 Juni 2023	DH 5753 DF		12:17	12:36	0:19	
10	Kamis, 22 Juni 2023	DH 5665 DG		12:19	14:21	2:02	
11	Kamis, 22 Juni 2023	DH 4372 DM		12:22	12:45	0:23	
12	Kamis, 22 Juni 2023	DH 2521 DL		12:24	12:34	0:10	
13	Kamis, 22 Juni 2023	DH 4662 DL		12:26	13:22	0:56	
14	Kamis, 22 Juni 2023	DH 5736 DK		12:28	15:32	3:04	
15	Kamis, 22 Juni 2023	DH 4128. DH		12:31	12:35	0:04	
16	Kamis, 22 Juni 2023	DH 3537 DM		12:34	14:04	1:30	

No	Hari/tanggal	Interval Waktu	Nomor Kend	Waktu Masuk	Waktu Keluar	Durasi Parkir
17	Kamis, 22 Juni 2023		DH 3742 DK	12:36	13:21	0:45
18	Kamis, 22 Juni 2023		DH 4550 DM	12:38	14:46	2:08
19	Kamis, 22 Juni 2023		DH 3818 DL	12:41	12:57	0:16
20	Kamis, 22 Juni 2023		DH 3460 HL	12:43	12:54	0:11
21	Kamis, 22 Juni 2023		DH 5889 ED	12:45	15:32	2:47
22	Kamis, 22 Juni 2023		DH 3958 DF	12:47	14:26	1:39
23	Kamis, 22 Juni 2023		DH 4533 DF	12:50	13:05	0:15
24	Kamis, 22 Juni 2023		DH 6535 DF	12:53	13:20	0:27
25	Kamis, 22 Juni 2023		DH 2379 DG	12:56	15:35	2:39
26	Kamis, 22 Juni 2023		DH 2341 AH	12:58	13:27	0:29
1	Kamis, 22 Juni 2023		13.00 - 14.00	DH 3539 DK	13:01	15:29
2	Kamis, 22 Juni 2023	DH 5287 DL		13:04	14:41	1:37
3	Kamis, 22 Juni 2023	DH 2631 DD		13:07	15:25	2:18
4	Kamis, 22 Juni 2023	DH 5361 AY		13:09	14:49	1:40
5	Kamis, 22 Juni 2023	DH 6163 JM		13:11	15:52	2:41
6	Kamis, 22 Juni 2023	DH 5352 DL		13:13	16:00	2:47
7	Kamis, 22 Juni 2023	DH 6172 WE		13:15	13:41	0:26
8	Kamis, 22 Juni 2023	DH 2589 BZ		13:18	14:23	1:05
9	Kamis, 22 Juni 2023	DH 4768 DE		13:20	15:29	2:09
10	Kamis, 22 Juni 2023	DH 543 DG		13:23	15:22	1:59
11	Kamis, 22 Juni 2023	DH 3572 DB		13:25	13:41	0:16
12	Kamis, 22 Juni 2023	DH 3214 DL		13:28	13:45	0:17
13	Kamis, 22 Juni 2023	DH 5438 DL		13:30	16:00	2:30
14	Kamis, 22 Juni 2023	DH 3196 HP		13:32	14:23	0:51
15	Kamis, 22 Juni 2023	DH 6487 AY		13:35	15:33	1:58
16	Kamis, 22 Juni 2023	DH 3458 EB		13:37	13:45	0:08
17	Kamis, 22 Juni 2023	DH 4274 DB		13:39	13:59	0:20
18	Kamis, 22 Juni 2023	DH 2561 DL		13:41	14:31	0:50
19	Kamis, 22 Juni 2023	DH 5821 DD		13:43	14:31	0:48
20	Kamis, 22 Juni 2023	DH 3357 DL		13:45	15:22	1:37
21	Kamis, 22 Juni 2023	DH 5862 DM		13:46	14:41	0:55
22	Kamis, 22 Juni 2023	DH 6546 DL		13:47	15:26	1:39
23	Kamis, 22 Juni 2023	DH 2670 DD		13:49	14:21	0:32
24	Kamis, 22 Juni 2023	DH 3749 DF		13:51	13:59	0:08
25	Kamis, 22 Juni 2023	DH 2398 DD		13:53	15:03	1:10
26	Kamis, 22 Juni 2023	DH 5188 KY		13:55	14:02	0:07
27	Kamis, 22 Juni 2023	DH 3147 DG		13:57	15:59	2:02

No	Hari/tanggal	Interval Waktu	Nomor Kend	Waktu Masuk	Waktu Keluar	Durasi Parkir
28	Kamis, 22 Juni 2023		DH 3154 CA	13:59	16:00	2:01
1	Kamis, 22 Juni 2023	14.0 0 - 15.0 0	DH 3441 DL	14:01	15:34	1:33
2	Kamis, 22 Juni 2023		DH 5302 EF	14:04	15:46	1:42
3	Kamis, 22 Juni 2023		DH 4475 DF	14:06	16:00	1:54
4	Kamis, 22 Juni 2023		DH 6233 DM	14:08	14:10	0:02
5	Kamis, 22 Juni 2023		DH 3134 DD	14:10	14:11	0:01
6	Kamis, 22 Juni 2023		DH 3645 BE	14:13	14:43	0:30
7	Kamis, 22 Juni 2023		DH 4310 DD	14:17	15:32	1:15
8	Kamis, 22 Juni 2023		DH 3987 DF	14:21	16:00	1:39
9	Kamis, 22 Juni 2023		DH 5522 DD	14:24	15:23	0:59
10	Kamis, 22 Juni 2023		DH 3622 DF	14:26	15:00	0:34
11	Kamis, 22 Juni 2023		DH 5766 DD	14:28	14:37	0:09
12	Kamis, 22 Juni 2023		DH 6226 BH	14:29	14:32	0:03
13	Kamis, 22 Juni 2023		DH 2729 DM	14:31	15:23	0:52
14	Kamis, 22 Juni 2023		DH 2171 DE	14:33	15:54	1:21
15	Kamis, 22 Juni 2023		DH 4522 DF	14:36	14:37	0:01
16	Kamis, 22 Juni 2023		DH 4794 DK	14:38	15:23	0:45
17	Kamis, 22 Juni 2023		DH 6442 DG	14:40	14:42	0:02
18	Kamis, 22 Juni 2023		DH 6663 DM	14:43	15:34	0:51
19	Kamis, 22 Juni 2023		DH 6220 DG	14:45	14:58	0:13
20	Kamis, 22 Juni 2023		DH 4287 DE	14:48	14:53	0:05
21	Kamis, 22 Juni 2023		DH 3178 KF	14:49	14:53	0:04
22	Kamis, 22 Juni 2023		DH 5615 KA	14:51	16:00	1:09
23	Kamis, 22 Juni 2023		DH 4317 DE	14:53	14:56	0:03
24	Kamis, 22 Juni 2023		DH 6325 D	14:55	14:59	0:04
25	Kamis, 22 Juni 2023		DH 3556 SP	14:57	14:59	0:02
26	Kamis, 22 Juni 2023		DH 5742 DG	14:59	15:50	0:51
1	Kamis, 22 Juni 2023	15.00 - 16.00	DH 3625 DF	15:01	15:23	0:22
2	Kamis, 22 Juni 2023		DH 6446 DG	15:03	15:29	0:26
3	Kamis, 22 Juni 2023		DH 4041 DM	15:05	15:57	0:52
4	Kamis, 22 Juni 2023		DH 4847 DG	15:07	15:14	0:07
5	Kamis, 22 Juni 2023		DH 2335 AE	15:09	16:00	0:51
6	Kamis, 22 Juni 2023		DH 6681 DL	15:11	15:15	0:04
7	Kamis, 22 Juni 2023		DH 2219 DM	15:13	15:32	0:19
8	Kamis, 22 Juni 2023		DH 4595 DM	15:15	15:27	0:12
9	Kamis, 22 Juni 2023		DH 2802 DE	15:17	15:46	0:29
10	Kamis, 22 Juni 2023		DH 6955 DG	15:19	15:33	0:14
11	Kamis, 22 Juni 2023		DH 3602 DM	15:21	15:32	0:11

No	Hari/tanggal	Interval Waktu	Nomor Kend	Waktu Masuk	Waktu Keluar	Durasi Parkir
12	Kamis, 22 Juni 2023		DH 6474 ED	15:23	15:57	0:34
13	Kamis, 22 Juni 2023		DH 5555 DT	15:25	15:35	0:10
14	Kamis, 22 Juni 2023		DH 5519 DF	15:27	15:41	0:14
15	Kamis, 22 Juni 2023		DH 4778 DF	15:29	15:30	0:01
16	Kamis, 22 Juni 2023		DH 6453 AM	15:31	15:47	0:16
17	Kamis, 22 Juni 2023		DH 2603 DG	15:34	15:42	0:08
18	Kamis, 22 Juni 2023		EB 4355 AY	15:36	15:38	0:02
19	Kamis, 22 Juni 2023		DH 3931 HE	15:38	15:40	0:02
20	Kamis, 22 Juni 2023		DH 5403 DC	15:41	15:59	0:18
21	Kamis, 22 Juni 2023		DH 6966 DM	15:43	15:47	0:04
22	Kamis, 22 Juni 2023		Dh 4166 DD	15:45	15:46	0:01
23	Kamis, 22 Juni 2023		DH 2358 KC	15:48	15:57	0:09
24	Kamis, 22 Juni 2023		DH 3285 AJ	15:51	15:58	0:07
25	Kamis, 22 Juni 2023		DH 2894 DM	15:54	16:00	0:06
26	Kamis, 22 Juni 2023		DH 2207 DL	15:56	16:00	0:04
27	Kamis, 22 Juni 2023		DH 5812 HU	15:58	15:59	0:01
28	Kamis, 22 Juni 2023		DH 5357 DD	15:59	16:00	0:01
29	Kamis, 22 Juni 2023		Dh 2562 AE	16:00	16:00	0:00

Sumber : Hasil Analisa

Berdasarkan Tabel 4.27 maka dapat dilihat bahwa durasi parkir kendaraan terlama untuk sepeda motor yaitu sebesar 6.58 jam/kend.

Tabel 4.28 Rekapitulasi Durasi Parkir Mobil Hari Kamis

No	Hari/tanggal	Interval Waktu	Nomor Kend	Waktu Masuk	Waktu Keluar	Durasi Parkir
1	Kamis, 22 Juni 2023	08.00 - 09.00	DH 1542 DM	08:02	08:04	0:02
2	Kamis, 22 Juni 2023		DH 1893 DD	08:02	12:07	4:05
3	Kamis, 22 Juni 2023		DH 1623 DL	08:06	08:10	0:04
4	Kamis, 22 Juni 2023		DH 1325 JB	08:08	09:14	1:06
5	Kamis, 22 Juni 2023		DH 1567 DD	08:46	12:46	4:00
6	Kamis, 22 Juni 2023		DH 1216 DF	08:56	13:33	4:37
1	Kamis, 22 Juni 2023	09.00 - 10.00	DH 8497 DK	09:02	14:32	5:30
2	Kamis, 22 Juni 2023		DH 1985 DG	09:10	10:00	0:50
3	Kamis, 22 Juni 2023		DH 1223 CE	09:45	12:23	2:38
4	Kamis, 22 Juni 2023		DH 1720 DE	09:54	10:33	0:39
5	Kamis, 22 Juni 2023		DH 1785 DL	09:59	14:48	4:49
1	Kamis, 22 Juni 2023	10.00 - 11.00	DH 1187 HK	10:20	15:39	5:19
2	Kamis, 22 Juni 2023		DH 1826 DM	10:21	12:02	1:41
3	Kamis, 22 Juni 2023		DH 1826 DM	10:53	13:57	3:04
4	Kamis, 22 Juni 2023		DH 1762 DT	10:59	11:32	0:33

No	Hari/tanggal	Interval Waktu	Nomor Kend	Waktu Masuk	Waktu Keluar	Durasi Parkir
1	Kamis, 22 Juni 2023	11.00 - 12.00	DH 8794 BD	11:23	16:00	4:37
2	Kamis, 22 Juni 2023		DH 1838 DK	11:37	14:27	2:50
3	Kamis, 22 Juni 2023		DH 1183 DC	11:54	15:20	3:26
1	Kamis, 22 Juni 2023	12.00 - 13.00	DH 1627 DG	12:03	12:53	0:50
2	Kamis, 22 Juni 2023		Dh 1220 DF	12:19	12:35	0:16
3	Kamis, 22 Juni 2023		Dh 1332 DL	12:54	13:17	0:23
1	Kamis, 22 Juni 2023	13.00 - 14.00	Dh 1478 HK	13:33	14:29	0:56
2	Kamis, 22 Juni 2023		DH 8653 DG	13:57	15:20	1:23
1	Kamis, 22 Juni 2023	14.00 - 15.00	DH 1323 DM	14:21	16:00	1:39
2	Kamis, 22 Juni 2023		DH 1431 DD	14:58	16:00	1:02
1	Kamis, 22 Juni 2023	15.00 - 16.00	DH 1830 DM	15:12	15:15	0:03
2	Kamis, 22 Juni 2023		DH 1539 HK	15:30	15:43	0:13
3	Kamis, 22 Juni 2023		DH 1233 DL	16:00	16:00	0:00

Sumber : Hasil Analisa

Berdasarkan Tabel 4.28 maka dapat dilihat bahwa durasi parkir kendaraan terlama untuk mobil yaitu sebesar 5.30 jam/kend.

Tabel 4.29 Rekapitulasi Durasi Parkir Sepeda Motor Hari Jumat

No	Hari/tanggal	Interval Waktu	Nomor Kend	Waktu Masuk	Waktu Keluar	Durasi Parkir
1	Jumat, 23 Juni 2023	08.00 - 09.00	DH 5542 DF	8:00	12:02	4:02
2	Jumat, 23 Juni 2023		DH 4623 DL	8:01	14:38	6:37
3	Jumat, 23 Juni 2023		DH 4025 KW	8:01	14:21	6:20
4	Jumat, 23 Juni 2023		DH 2668 DL	8:03	14:18	6:15
5	Jumat, 23 Juni 2023		DH 5446 DL	8:03	14:38	6:35
6	Jumat, 23 Juni 2023		DH 5099 KN	8:06	12:38	4:32
7	Jumat, 23 Juni 2023		DH 5584 DM	8:09	9:00	0:51
8	Jumat, 23 Juni 2023		DH 5048 DM	8:10	8:39	0:29
9	Jumat, 23 Juni 2023		DH 5567 DL	8:12	11:41	3:29
10	Jumat, 23 Juni 2023		DH 3216 JB	8:16	8:20	0:04
11	Jumat, 23 Juni 2023		DH 3497 KC	8:16	8:48	0:32
12	Jumat, 23 Juni 2023		DH 6447 DD	8:19	8:47	0:28
13	Jumat, 23 Juni 2023		DH 5912 DB	8:20	9:23	1:03
14	Jumat, 23 Juni 2023		DH 5828 DB	8:21	8:30	0:09
15	Jumat, 23 Juni 2023		EB 2416 CE	8:25	11:49	3:24
16	Jumat, 23 Juni 2023		DH 3307 DG	8:25	9:38	1:13

No	Hari/tanggal	Interval Waktu	Nomor Kend	Waktu Masuk	Waktu Keluar	Durasi Parkir	
17	Jumat, 23 Juni 2023		Dh 4223 CE	8:26	8:39	0:13	
18	Jumat, 23 Juni 2023		DH 2720 DM	8:27	9:48	1:21	
19	Jumat, 23 Juni 2023		DH 6785 DB	8:29	9:40	1:11	
20	Jumat, 23 Juni 2023		DH 2187 DL	8:30	11:47	3:17	
21	Jumat, 23 Juni 2023		DH 2372 HA	8:32	9:19	0:47	
22	Jumat, 23 Juni 2023		DH 4041 DM	8:35	10:21	1:46	
23	Jumat, 23 Juni 2023		DH 2487 DM	8:35	8:49	0:14	
24	Jumat, 23 Juni 2023		DH 3847 DG	8:37	8:39	0:02	
25	Jumat, 23 Juni 2023		DH 4135 AE	8:41	9:09	0:28	
26	Jumat, 23 Juni 2023		DH 5513 DB	8:47	9:17	0:30	
27	Jumat, 23 Juni 2023		DH 2762 DM	8:48	12:52	4:04	
28	Jumat, 23 Juni 2023		DH 6794 DL	8:51	9:00	0:09	
1	Jumat, 23 Juni 2023		09.00 - 10.00	DD 4494 HV	9:02	9:39	0:37
2	Jumat, 23 Juni 2023			DH 2183 DB	9:04	9:37	0:33
3	Jumat, 23 Juni 2023	DH 3220 DK		9:04	9:38	0:34	
4	Jumat, 23 Juni 2023	DH 5332 DL		9:10	9:57	0:47	
5	Jumat, 23 Juni 2023	DH 2478 DD		9:12	9:15	0:03	
6	Jumat, 23 Juni 2023	DH 2862 KM		9:12	12:17	3:05	
7	Jumat, 23 Juni 2023	DH 3653 DC		9:14	9:17	0:03	
8	Jumat, 23 Juni 2023	DH 6323 DM		9:14	9:58	0:44	
9	Jumat, 23 Juni 2023	DH 2226 BH		9:17	9:38	0:21	
10	Jumat, 23 Juni 2023	DH 3178 KF		9:17	10:20	1:03	
11	Jumat, 23 Juni 2023	DH 6431 DG		9:17	9:49	0:32	
12	Jumat, 23 Juni 2023	DH 5800 DF		9:21	9:44	0:23	
13	Jumat, 23 Juni 2023	DH 5539 DK		9:22	9:58	0:36	
14	Jumat, 23 Juni 2023	DH 2333 DL		9:26	10:30	1:04	
15	Jumat, 23 Juni 2023	DH 2854 DD		9:26	9:59	0:33	
16	Jumat, 23 Juni 2023	DH 3535 DD		9:27	9:57	0:30	
17	Jumat, 23 Juni 2023	DH 5977 MC		9:28	11:37	2:09	
18	Jumat, 23 Juni 2023	DH 4967 DG		9:28	9:30	0:02	
19	Jumat, 23 Juni 2023	DH 3629 DD		9:28	12:04	2:36	
20	Jumat, 23 Juni 2023	DH 3493 DG		9:30	10:38	1:08	
21	Jumat, 23 Juni 2023	DH 6535 DD		9:31	9:45	0:14	
22	Jumat, 23 Juni 2023	DH 6312 DD		9:32	9:45	0:13	
23	Jumat, 23 Juni 2023	DH 6205 DF		9:32	10:39	1:07	
24	Jumat, 23 Juni 2023	DH 2232 DD		9:35	10:48	1:13	
25	Jumat, 23 Juni 2023	DH 2326 DK		9:35	10:48	1:13	

No	Hari/tanggal	Interval Waktu	Nomor Kend	Waktu Masuk	Waktu Keluar	Durasi Parkir	
26	Jumat, 23 Juni 2023		DH 3955 DG	9:36	9:59	0:23	
27	Jumat, 23 Juni 2023		DH 5793 DG	9:37	9:40	0:03	
28	Jumat, 23 Juni 2023		DH 6529 DK	9:37	10:22	0:45	
29	Jumat, 23 Juni 2023		DH 3645 BE	9:38	9:47	0:09	
30	Jumat, 23 Juni 2023		DH 3602 DM	9:39	10:30	0:51	
31	Jumat, 23 Juni 2023		DH 3847 AE	9:40	10:38	0:58	
32	Jumat, 23 Juni 2023		DH 6474 EG	9:41	11:01	1:20	
33	Jumat, 23 Juni 2023		DH 5487 DK	9:42	10:00	0:18	
34	Jumat, 23 Juni 2023		DH 3467 DK	9:42	10:39	0:57	
35	Jumat, 23 Juni 2023		DH 2841 DB	9:45	12:39	2:54	
36	Jumat, 23 Juni 2023		DH 3417 DC	9:45	10:28	0:43	
37	Jumat, 23 Juni 2023		DH 6786 DD	9:46	10:39	0:53	
38	Jumat, 23 Juni 2023		DH 3522 ED	9:48	12:12	2:24	
39	Jumat, 23 Juni 2023		DH 6794 DK	9:48	13:30	3:42	
40	Jumat, 23 Juni 2023		DH 5345 DT	9:49	11:30	1:41	
41	Jumat, 23 Juni 2023		DH 5363 AD	9:51	9:55	0:04	
42	Jumat, 23 Juni 2023		DH 4548 TN	9:54	10:39	0:45	
43	Jumat, 23 Juni 2023		DH 5615 KA	9:55	10:38	0:43	
44	Jumat, 23 Juni 2023		DH 3612 DK	9:58	10:10	0:12	
1	Jumat, 23 Juni 2023		10.00 - 11.00	DH 3356 SP	10:00	10:02	0:02
2	Jumat, 23 Juni 2023			DH 4474 DL	10:00	10:39	0:39
3	Jumat, 23 Juni 2023			DH 5370 AB	10:02	10:37	0:35
4	Jumat, 23 Juni 2023			DH 3441 DM	10:04	10:47	0:43
5	Jumat, 23 Juni 2023			DH 4920 DD	10:04	12:49	2:45
6	Jumat, 23 Juni 2023	DH 6397 DM		10:05	11:38	1:33	
7	Jumat, 23 Juni 2023	DH 4706 DD		10:06	10:49	0:43	
8	Jumat, 23 Juni 2023	DH 1578 DG		10:09	10:46	0:37	
9	Jumat, 23 Juni 2023	DH 3818 AJ		10:09	11:38	1:29	
10	Jumat, 23 Juni 2023	DH 5759 DF		10:10	12:02	1:52	
11	Jumat, 23 Juni 2023	DH 3818 DL		10:10	13:03	2:53	
12	Jumat, 23 Juni 2023	DH 3298 TE		10:14	10:37	0:23	
13	Jumat, 23 Juni 2023	DH 3558 DM		10:16	10:22	0:06	
14	Jumat, 23 Juni 2023	DH 5608 CD		10:19	10:46	0:27	
15	Jumat, 23 Juni 2023	DH 5769 DK		10:21	10:58	0:37	
16	Jumat, 23 Juni 2023	DH 3173 DG		10:24	11:00	0:36	
17	Jumat, 23 Juni 2023	EB 4355 AY		10:29	12:39	2:10	
18	Jumat, 23 Juni 2023	DH 6640 DA		10:30	10:38	0:08	

No	Hari/tanggal	Interval Waktu	Nomor Kend	Waktu Masuk	Waktu Keluar	Durasi Parkir
19	Jumat, 23 Juni 2023		DH 2773 DL	10:34	10:48	0:14
20	Jumat, 23 Juni 2023		DH 3931 DD	10:37	10:41	0:04
21	Jumat, 23 Juni 2023		DH 5642 DG	10:38	10:49	0:11
22	Jumat, 23 Juni 2023		DH 2440 DG	10:42	10:46	0:04
23	Jumat, 23 Juni 2023		DH 2755 EF	10:47	13:47	3:00
24	Jumat, 23 Juni 2023		DH 4403 HC	10:49	11:30	0:41
25	Jumat, 23 Juni 2023		DH 6586 DD	10:52	12:39	1:47
26	Jumat, 23 Juni 2023		DH 6360 DL	10:55	15:29	4:34
1	Jumat, 23 Juni 2023	11.00 - 12.00	DH 2390 EB	11:00	11:02	0:02
2	Jumat, 23 Juni 2023		DH 4125 DD	11:02	11:05	0:03
3	Jumat, 23 Juni 2023		DH 5385 DM	11:04	11:07	0:03
4	Jumat, 23 Juni 2023		DH 6678 DL	11:04	11:09	0:05
5	Jumat, 23 Juni 2023		DH 2457 DD	11:05	11:10	0:05
6	Jumat, 23 Juni 2023		DH 5697 DG	11:07	11:43	0:36
7	Jumat, 23 Juni 2023		DH 5307 DG	11:09	11:38	0:29
8	Jumat, 23 Juni 2023		DH 6261 EB	11:11	13:39	2:28
9	Jumat, 23 Juni 2023		DH 2368 DD	11:12	12:39	1:27
10	Jumat, 23 Juni 2023		DH 4254 DG	11:12	11:49	0:37
11	Jumat, 23 Juni 2023		DH 4324 DD	11:15	11:50	0:35
12	Jumat, 23 Juni 2023		DH 2825 DG	11:16	14:50	3:34
13	Jumat, 23 Juni 2023		DH 2813 ED	11:19	11:40	0:21
14	Jumat, 23 Juni 2023		DH 4428 DM	11:21	11:30	0:09
15	Jumat, 23 Juni 2023		DH 4221 CA	11:23	11:49	0:26
16	Jumat, 23 Juni 2023		DH 4376 DD	11:26	11:58	0:32
17	Jumat, 23 Juni 2023		DH 6137 DM	11:30	13:11	1:41
18	Jumat, 23 Juni 2023		DH 2408 CB	11:32	11:39	0:07
19	Jumat, 23 Juni 2023		DH 2255 DK	11:35	11:49	0:14
20	Jumat, 23 Juni 2023		DH 5357 DM	11:36	11:48	0:12
21	Jumat, 23 Juni 2023		DH 3244 DF	11:38	12:50	1:12
22	Jumat, 23 Juni 2023		DH 4522 DD	11:39	13:50	2:11
23	Jumat, 23 Juni 2023		Dh 6562 DL	11:42	11:58	0:16
24	Jumat, 23 Juni 2023		DH 3422 DF	11:47	11:50	0:03
25	Jumat, 23 Juni 2023		DH 3100 HN	11:49	11:53	0:04
26	Jumat, 23 Juni 2023		DH 5990 HT	11:49	14:00	2:11
27	Jumat, 23 Juni 2023		DH 5869 DG	11:49	12:01	0:12
28	Jumat, 23 Juni 2023		DH 5606 DK	11:51	12:10	0:19
29	Jumat, 23 Juni 2023		DH 3134 DD	11:51	11:59	0:08

No	Hari/tanggal	Interval Waktu	Nomor Kend	Waktu Masuk	Waktu Keluar	Durasi Parkir
30	Jumat, 23 Juni 2023		DH 3178 JB	11:52	13:01	1:09
31	Jumat, 23 Juni 2023		DH 5976 AM	11:58	13:04	1:06
32	Jumat, 23 Juni 2023		DH 5298 DK	11:58	13:05	1:07
33	Jumat, 23 Juni 2023		DH 5501 JC	11:58	13:07	1:09
1	Jumat, 23 Juni 2023	12.0 0 - 13.0 0	DH 5227 DE	12:00	12:02	0:02
2	Jumat, 23 Juni 2023		DH 4147 DK	12:00	12:03	0:03
3	Jumat, 23 Juni 2023		DH 2340 DD	12:04	12:10	0:06
4	Jumat, 23 Juni 2023		DH 5593 DD	12:05	12:49	0:44
5	Jumat, 23 Juni 2023		DH 5870 DF	12:07	12:49	0:42
6	Jumat, 23 Juni 2023		DH 5204 EM	12:07	12:49	0:42
7	Jumat, 23 Juni 2023		DH 2870 DF	12:09	12:13	0:04
8	Jumat, 23 Juni 2023		DH 5761 DC	12:12	13:30	1:18
9	Jumat, 23 Juni 2023		DH 3754 CM	12:16	12:30	0:14
10	Jumat, 23 Juni 2023		DH 2678 DG	12:19	12:30	0:11
11	Jumat, 23 Juni 2023		DH 6549 DG	12:21	13:49	1:28
12	Jumat, 23 Juni 2023		DH 4484 TN	12:27	12:42	0:15
13	Jumat, 23 Juni 2023		DH 6269 DL	12:32	12:38	0:06
14	Jumat, 23 Juni 2023		DH 3467 AH	12:35	12:40	0:05
15	Jumat, 23 Juni 2023		DH 4697 DG	12:37	12:49	0:12
16	Jumat, 23 Juni 2023		DH 2369 DF	12:39	12:45	0:06
17	Jumat, 23 Juni 2023		DH 5337 EA	12:41	12:47	0:06
18	Jumat, 23 Juni 2023		DH 5914 DD	12:41	12:50	0:09
19	Jumat, 23 Juni 2023		DH 6420 AN	12:45	12:49	0:04
20	Jumat, 23 Juni 2023		DH 3930 AJ	12:47	13:10	0:23
21	Jumat, 23 Juni 2023		DH 3272 BD	12:49	13:03	0:14
22	Jumat, 23 Juni 2023		DH 4431 DL	12:49	12:57	0:08
23	Jumat, 23 Juni 2023		DH 3786 DK	12:51	12:58	0:07
24	Jumat, 23 Juni 2023		DH 3240 DF	12:51	13:01	0:10
25	Jumat, 23 Juni 2023		DH 2508 DL	12:55	12:59	0:04
26	Jumat, 23 Juni 2023		DH 3657 DM	12:57	13:01	0:04
1	Jumat, 23 Juni 2023	13.00 - 14.00	DH 2359 DG	13:01	13:03	0:02
2	Jumat, 23 Juni 2023		DH 5939 DF	13:03	13:09	0:06
3	Jumat, 23 Juni 2023		DH 4604 HR	13:04	13:11	0:07
4	Jumat, 23 Juni 2023		DH 3131 DD	13:05	13:14	0:09
5	Jumat, 23 Juni 2023		DH 6778 DL	13:06	13:58	0:52
6	Jumat, 23 Juni 2023		DH 5753 DF	13:06	13:37	0:31
7	Jumat, 23 Juni 2023		DH 5665 DG	13:08	13:59	0:51

No	Hari/tanggal	Interval Waktu	Nomor Kend	Waktu Masuk	Waktu Keluar	Durasi Parkir	
8	Jumat, 23 Juni 2023		DH 4372 DM	13:09	14:20	1:11	
9	Jumat, 23 Juni 2023		DH 2521 DL	13:11	13:29	0:18	
10	Jumat, 23 Juni 2023		DH 4662 DL	13:13	13:36	0:23	
11	Jumat, 23 Juni 2023		DH 4736 DK	13:15	13:30	0:15	
12	Jumat, 23 Juni 2023		DH 4128. DH	13:17	14:39	1:22	
13	Jumat, 23 Juni 2023		DH 3734 DM	13:19	13:22	0:03	
14	Jumat, 23 Juni 2023		DH 3742 DK	13:21	13:30	0:09	
15	Jumat, 23 Juni 2023		DH 4050 DM	13:24	15:22	1:58	
16	Jumat, 23 Juni 2023		DH 4331 KE	13:29	13:51	0:22	
17	Jumat, 23 Juni 2023		DH 3818 DL	13:30	13:48	0:18	
18	Jumat, 23 Juni 2023		DH 3460 HL	13:32	13:58	0:26	
19	Jumat, 23 Juni 2023		DH 5889 ED	13:34	14:21	0:47	
20	Jumat, 23 Juni 2023		DH 2958 DF	13:37	13:39	0:02	
21	Jumat, 23 Juni 2023		DH 3233 DF	13:40	13:46	0:06	
22	Jumat, 23 Juni 2023		DH 4535 DF	13:41	13:48	0:07	
23	Jumat, 23 Juni 2023		DH 4379 DG	13:44	13:49	0:05	
24	Jumat, 23 Juni 2023		DH 6901 AH	13:46	13:59	0:13	
25	Jumat, 23 Juni 2023		DH 2539 GK	13:47	15:11	1:24	
1	Jumat, 23 Juni 2023		14.00 - 15.00	DH 3287 DL	14:00	14:09	0:09
2	Jumat, 23 Juni 2023			DH 5631 AY	14:03	14:29	0:26
3	Jumat, 23 Juni 2023			DH 2361 DL	14:05	14:29	0:24
4	Jumat, 23 Juni 2023			DH 5163 JM	14:05	14:21	0:16
5	Jumat, 23 Juni 2023			DH 2352 DM	14:07	14:10	0:03
6	Jumat, 23 Juni 2023			DH 6172 DD	14:09	15:29	1:20
7	Jumat, 23 Juni 2023			DH 2589 BZ	14:11	14:15	0:04
8	Jumat, 23 Juni 2023	DH 4768 DD		14:14	15:19	1:05	
9	Jumat, 23 Juni 2023	DH 4543 DL		14:18	15:28	1:10	
10	Jumat, 23 Juni 2023	DH 3472 DD		14:21	15:00	0:39	
11	Jumat, 23 Juni 2023	DH 3214 DL		14:23	14:32	0:09	
12	Jumat, 23 Juni 2023	DH 3438 DL		14:26	14:47	0:21	
13	Jumat, 23 Juni 2023	DH 4396 HP		14:30	15:10	0:40	
14	Jumat, 23 Juni 2023	DH 3487 AY		14:31	15:39	1:08	
15	Jumat, 23 Juni 2023	DH 2158 DB		14:32	14:39	0:07	
16	Jumat, 23 Juni 2023	DH 3274 DL		14:35	14:46	0:11	
17	Jumat, 23 Juni 2023	DH 2965 CA		14:38	14:40	0:02	
18	Jumat, 23 Juni 2023	DH 2561 BD		14:40	15:18	0:38	
19	Jumat, 23 Juni 2023	DH 2622 DD		14:40	14:57	0:17	

No	Hari/tanggal	Interval Waktu	Nomor Kend	Waktu Masuk	Waktu Keluar	Durasi Parkir
20	Jumat, 23 Juni 2023		DH 4821 DL	14:45	14:50	0:05
21	Jumat, 23 Juni 2023		DH 2357 KS	14:46	14:56	0:10
22	Jumat, 23 Juni 2023		DH 3466 DL	14:48	14:56	0:08
23	Jumat, 23 Juni 2023		DH 2670 DM	14:52	14:59	0:07
24	Jumat, 23 Juni 2023		DH 2749 DF	14:54	15:01	0:07
25	Jumat, 23 Juni 2023		DH 6498 DB	14:54	15:02	0:08
26	Jumat, 23 Juni 2023		DH 5188 DL	14:58	15:00	0:02
27	Jumat, 23 Juni 2023		DH 3147 DD	14:58	15:21	0:23
1	Jumat, 23 Juni 2023	15.00 - 16.00	DH 5154 DD	15:00	15:08	0:08
2	Jumat, 23 Juni 2023		DH 3141 DL	15:02	15:05	0:03
3	Jumat, 23 Juni 2023		DH 2392 EF	15:04	15:10	0:06
4	Jumat, 23 Juni 2023		DH 4475 DF	15:07	16:00	0:53
5	Jumat, 23 Juni 2023		DH 6233 DM	15:09	15:11	0:02
6	Jumat, 23 Juni 2023		DH 3134 DD	15:11	15:27	0:16
7	Jumat, 23 Juni 2023		DH 1645 BE	15:15	15:38	0:23
8	Jumat, 23 Juni 2023		DH 3422 DD	15:19	15:48	0:29
9	Jumat, 23 Juni 2023		DH 4987 DF	15:23	15:31	0:08
10	Jumat, 23 Juni 2023		DH 4522 ED	15:26	16:01	0:35
11	Jumat, 23 Juni 2023		DH 5522 DF	15:32	15:38	0:06
12	Jumat, 23 Juni 2023		DH 6766 DD	15:32	15:41	0:09
13	Jumat, 23 Juni 2023		DH 2729 DM	15:36	15:48	0:12
14	Jumat, 23 Juni 2023		DH 2171 DL	15:38	15:49	0:11
15	Jumat, 23 Juni 2023		DH 3522 ED	15:39	15:52	0:13
16	Jumat, 23 Juni 2023		DH 2794 DK	15:40	15:45	0:05
17	Jumat, 23 Juni 2023		DH 6442 DG	15:42	15:45	0:03
18	Jumat, 23 Juni 2023		DH 6663 DM	15:45	15:50	0:05
19	Jumat, 23 Juni 2023		DH 6220 DG	15:46	15:54	0:08
20	Jumat, 23 Juni 2023		DH 4287 DE	15:48	15:50	0:02
21	Jumat, 23 Juni 2023		DH 4615 KA	15:51	15:52	0:01
22	Jumat, 23 Juni 2023		DH 2317 DE	15:55	16:00	0:05
23	Jumat, 23 Juni 2023		DH 4325 DL	15:56	15:57	0:01
24	Jumat, 23 Juni 2023		DH 3556 SP	15:56	16:01	0:05

Sumber : Hasil Analisa

Berdasarkan Tabel 4.29 maka dapat dilihat bahwa durasi parkir kendaraan terlama untuk sepeda motor yaitu sebesar 6.37 jam/kend.

Tabel 4.30 Rekapitulasi Durasi Parkir Mobil Hari Jumat

No	Hari/tanggal	Interval Waktu	Nomor Kend	Waktu Masuk	Waktu Keluar	Durasi Parkir
1	Jumat, 23 Juni 2023	08.00 - 09.00	DH 1742 DG	8:00	8:25	0:25
2	Jumat, 23 Juni 2023		DH 1572 DM	08:02	10:31	2:29
3	Jumat, 23 Juni 2023		DH 1625 DF	8:13	10:01	1:48
4	Jumat, 23 Juni 2023		DH 1446 DG	8:21	9:36	1:15
5	Jumat, 23 Juni 2023		DH 1681 DL	8:48	11:01	2:13
1	Jumat, 23 Juni 2023	09.00 - 10.00	DH 1219 DM	9:00	9:10	0:10
2	Jumat, 23 Juni 2023		DH 8595 DM	9:04	11:01	1:57
3	Jumat, 23 Juni 2023		DH 1682 EA	09:04	14:02	4:58
4	Jumat, 23 Juni 2023		DH 1802 DE	9:10	10:20	1:10
5	Jumat, 23 Juni 2023		DH 1519 DM	9:53	10:10	0:17
6	Jumat, 23 Juni 2023		DH 1778 DD	9:58	12:13	2:15
1	Jumat, 23 Juni 2023	10.00 - 11.00	DH 8453 DM	10:02	10:09	0:07
2	Jumat, 23 Juni 2023		DH 1603 HG	10:20	11:00	0:40
3	Jumat, 23 Juni 2023		DH 1351 DL	10:23	12:12	1:49
4	Jumat, 23 Juni 2023		DH 1562 DG	10:27	14:00	3:33
5	Jumat, 23 Juni 2023		DH 1966 HM	10:49	13:10	2:21
6	Jumat, 23 Juni 2023		DH 1219 DK	10:54	11:03	0:09
1	Jumat, 23 Juni 2023	11.00 - 12.00	DH 1358 DK	11:01	11:09	0:08
2	Jumat, 23 Juni 2023		DH 1285 DD	11:01	12:01	1:00
3	Jumat, 23 Juni 2023		DH 1894 DL	11:12	11:39	0:27
4	Jumat, 23 Juni 2023		DH 1207 DG	11:27	11:47	0:20
5	Jumat, 23 Juni 2023		DH 1812 DD	11:33	11:38	0:05
6	Jumat, 23 Juni 2023		DH 8986 DF	11:53	11:57	0:04
7	Jumat, 23 Juni 2023		DH 1091 WE	11:57	12:05	0:08
1	Jumat, 23 Juni 2023	12.00 - 13.00	DH 1783 DD	12:04	12:19	0:15
2	Jumat, 23 Juni 2023		DH 1109 DM	12:17	12:20	0:03
3	Jumat, 23 Juni 2023		DH 1219 DG	12:23	14:23	2:00
4	Jumat, 23 Juni 2023		DH 1007 WE	12:38	12:45	0:07
5	Jumat, 23 Juni 2023		DH 1001 WE	12:51	12:54	0:03
1	Jumat, 23 Juni 2023	13.00 - 14.00	DH 1132 DM	13:08	13:19	0:11
2	Jumat, 23 Juni 2023		DH 1413 DL	13:13	13:35	0:22
3	Jumat, 23 Juni 2023		DH 1031 DG	13:48	13:50	0:02
4	Jumat, 23 Juni 2023		DH 1315 DD	13:51	14:09	0:18
1	Jumat, 23 Juni 2023	14.00 - 15.00	DH 1146 DL	14:01	14:03	0:02
2	Jumat, 23 Juni 2023		DH 1628 DD	14:07	14:42	0:35
3	Jumat, 23 Juni 2023		DH 1550 DM	14:16	14:30	0:14

No	Hari/tanggal	Interval Waktu	Nomor Kend	Waktu Masuk	Waktu Keluar	Durasi Parkir
4	Jumat, 23 Juni 2023		DH 1860 HK	14:22	14:52	0:30
5	Jumat, 23 Juni 2023		DH 1927 DM	14:32	15:03	0:31
6	Jumat, 23 Juni 2023		DH 1672 DF	14:58	15:09	0:11
1	Jumat, 23 Juni 2023	15.00 - 16.00	DH 1618 DE	15:06	15:10	0:04
2	Jumat, 23 Juni 2023		DH 1291 ED	15:14	15:27	0:13
3	Jumat, 23 Juni 2023		DH 1862 DM	15:30	15:48	0:18
4	Jumat, 23 Juni 2023		DH 1451 DG	15:48	15:59	0:11

Sumber : Hasil Analisa

Berdasarkan Tabel 4.30 maka dapat dilihat bahwa durasi parkir kendaraan terlama untuk mobil yaitu sebesar 4.58 jam/kend.

Tabel 4.31 Rekapitulasi Durasi Parkir Sepeda Motor Hari Sabtu

No	Hari/tanggal	Interval Waktu	Nomor Kend	Waktu Masuk	Waktu Keluar	Durasi Parkir
1	Sabtu, 24 Juni 2023	08.00 - 09.00	DH 2411 DK	08:03	10:22	2:19
2	Sabtu, 24 Juni 2023		DH 4388 KR	08:06	09:32	1:26
3	Sabtu, 24 Juni 2023		DH 5543 DM	08:10	12:21	4:11
4	Sabtu, 24 Juni 2023		DH 5370 DK	08:11	12:03	3:52
5	Sabtu, 24 Juni 2023		DH 5463 KF	08:15	09:21	1:06
6	Sabtu, 24 Juni 2023		DH 2996 DD	08:19	13:20	5:01
7	Sabtu, 24 Juni 2023		DH 3531 DL	08:21	10:44	2:23
8	Sabtu, 24 Juni 2023		DH 6024 DM	08:23	08:59	0:36
9	Sabtu, 24 Juni 2023		DH 4383 ED	08:26	12:41	4:15
10	Sabtu, 24 Juni 2023		DH 5996 KA	08:32	12:11	3:39
11	Sabtu, 24 Juni 2023		DH 4249 DL	08:34	14:25	5:51
12	Sabtu, 24 Juni 2023		DH 2566 DD	08:36	08:56	0:20
13	Sabtu, 24 Juni 2023		DH 3897 BZ	08:36	13:59	5:23
14	Sabtu, 24 Juni 2023		DH 4348 DL	08:40	14:01	5:21
15	Sabtu, 24 Juni 2023		DH 2339 DL	08:44	10:20	1:36
16	Sabtu, 24 Juni 2023		DH 6554 DM	08:45	11:23	2:38
17	Sabtu, 24 Juni 2023		DH 4524 AC	08:50	11:10	2:20
18	Sabtu, 24 Juni 2023		DH 2352 UB	08:53	08:56	0:03
19	Sabtu, 24 Juni 2023		DH 4496 DD	08:57	14:02	5:05
20	Sabtu, 24 Juni 2023		DH 4710 DM	08:59	12:36	3:37
1	Sabtu, 24 Juni 2023	09.00 - 10.00	DH 6806 DL	09:00	09:55	0:55

No	Hari/tanggal	Interval Waktu	Nomor Kend	Waktu Masuk	Waktu Keluar	Durasi Parkir
2	Sabtu, 24 Juni 2023		DH 2298 DD	09:04	10:25	1:21
3	Sabtu, 24 Juni 2023		DH 4308 KN	09:09	14:52	5:43
4	Sabtu, 24 Juni 2023		DH 6030 DK	09:11	11:17	2:06
5	Sabtu, 24 Juni 2023		DH 2959 DL	09:17	10:10	0:53
6	Sabtu, 24 Juni 2023		DH 3127 DL	09:25	11:23	1:58
7	Sabtu, 24 Juni 2023		DH 3685 KM	09:27	11:35	2:08
8	Sabtu, 24 Juni 2023		DH 4284 DD	09:31	12:22	2:51
9	Sabtu, 24 Juni 2023		DH 3857 KY	09:33	10:07	0:34
10	Sabtu, 24 Juni 2023		DH 3224 DD	09:35	11:42	2:07
11	Sabtu, 24 Juni 2023		DH 6658 DL	09:37	14:35	4:58
12	Sabtu, 24 Juni 2023		DH 5772 DD	09:42	14:22	4:40
13	Sabtu, 24 Juni 2023		DH 6636 KJ	09:44	12:46	3:02
14	Sabtu, 24 Juni 2023		DH 6878 DL	09:47	12:29	2:42
15	Sabtu, 24 Juni 2023		DH 2414 DE	09:48	10:00	0:12
16	Sabtu, 24 Juni 2023		DH 4878 DB	09:49	12:54	3:05
17	Sabtu, 24 Juni 2023		DH 3127 DM	09:51	10:21	0:30
18	Sabtu, 24 Juni 2023		DH 2342 DD	09:53	11:11	1:18
19	Sabtu, 24 Juni 2023		DH 4440 DN	09:54	13:48	3:54
20	Sabtu, 24 Juni 2023		DH 6216 KG	09:56	10:54	0:58
21	Sabtu, 24 Juni 2023		DH 3669 HN	09:58	12:25	2:27
1	Sabtu, 24 Juni 2023		10.00 - 11.00	DH 5431 KT	10:00	10:05
2	Sabtu, 24 Juni 2023	DH 4147 DB		10:03	10:22	0:19
3	Sabtu, 24 Juni 2023	DH 4990 DD		10:06	10:53	0:47
4	Sabtu, 24 Juni 2023	DH 3756 AL		10:08	12:54	2:46
5	Sabtu, 24 Juni 2023	DH 5986 DG		10:11	12:23	2:12
6	Sabtu, 24 Juni 2023	DH 3303 KU		10:13	12:23	2:10
7	Sabtu, 24 Juni 2023	DH 3857 KY		10:16	12:59	2:43
8	Sabtu, 24 Juni 2023	DH 5114 DL		10:18	10:36	0:18
9	Sabtu, 24 Juni 2023	DH 4588 DD		10:18	13:31	3:13
10	Sabtu, 24 Juni 2023	DH 2418 CL		10:20	10:57	0:37
11	Sabtu, 24 Juni 2023	DH 3471 DL		10:22	11:24	1:02
12	Sabtu, 24 Juni 2023	DH 6370 DD		10:24	11:25	1:01
13	Sabtu, 24 Juni 2023	DH 2792 DF		10:26	14:23	3:57
14	Sabtu, 24 Juni 2023	DH 2737 DA		10:29	14:25	3:56
15	Sabtu, 24 Juni 2023	DH 4603 HI		10:31	11:21	0:50
16	Sabtu, 24 Juni 2023	DH 2710 DL		10:33	11:50	1:17
17	Sabtu, 24 Juni 2023	DH 3271 DD		10:35	11:35	1:00

No	Hari/tanggal	Interval Waktu	Nomor Kend	Waktu Masuk	Waktu Keluar	Durasi Parkir
18	Sabtu, 24 Juni 2023	11.00 - 12.00	DH 3222 DF	10:35	12:32	1:57
19	Sabtu, 24 Juni 2023		DH 4374 DE	10:37	12:29	1:52
20	Sabtu, 24 Juni 2023		B 3473 AB	10:40	12:39	1:59
21	Sabtu, 24 Juni 2023		DH 5344 HL	10:42	10:50	0:08
22	Sabtu, 24 Juni 2023		DH 4869 DG	10:43	10:51	0:08
23	Sabtu, 24 Juni 2023		DH 6226 BH	10:44	10:56	0:12
24	Sabtu, 24 Juni 2023		DH 2929 AV	10:46	13:42	2:56
25	Sabtu, 24 Juni 2023		DH 5190 DD	10:49	12:13	1:24
26	Sabtu, 24 Juni 2023		DH 3640 DF	10:52	11:30	0:38
27	Sabtu, 24 Juni 2023		DH 3744 DD	10:55	11:57	1:02
28	Sabtu, 24 Juni 2023		DH 5918 AH	10:57	11:08	0:11
29	Sabtu, 24 Juni 2023		DH 2810 DC	10:59	12:11	1:12
1	Sabtu, 24 Juni 2023		DH 4307 DL	11:02	11:09	0:07
2	Sabtu, 24 Juni 2023		DH 3679 DD	11:04	12:22	1:18
3	Sabtu, 24 Juni 2023		DH 2810 AC	11:06	12:45	1:39
4	Sabtu, 24 Juni 2023		DH 3370 DL	11:08	12:42	1:34
5	Sabtu, 24 Juni 2023		DH 5880 AP	11:10	12:33	1:23
6	Sabtu, 24 Juni 2023		DH 4677 HR	11:13	13:32	2:19
7	Sabtu, 24 Juni 2023		DH 2539 DK	11:15	12:12	0:57
8	Sabtu, 24 Juni 2023		DH 2383 DL	11:17	11:20	0:03
9	Sabtu, 24 Juni 2023		DH 3383 CC	11:20	11:43	0:23
10	Sabtu, 24 Juni 2023		DH 6534 DL	11:22	13:33	2:11
11	Sabtu, 24 Juni 2023		DH 3490 KP	11:25	13:21	1:56
12	Sabtu, 24 Juni 2023		DH 3453 DD	11:27	12:27	1:00
13	Sabtu, 24 Juni 2023		DH 4986 DL	11:29	14:12	2:43
14	Sabtu, 24 Juni 2023		DH 3309 DL	11:29	12:20	0:51
15	Sabtu, 24 Juni 2023		DH 3804 JB	11:31	11:32	0:01
16	Sabtu, 24 Juni 2023		DH 6333 CA	11:34	12:06	0:32
17	Sabtu, 24 Juni 2023		DH 3735 DL	11:35	15:17	3:42
18	Sabtu, 24 Juni 2023	DH 4374 DG	11:36	11:49	0:13	
19	Sabtu, 24 Juni 2023	DH 3498 DF	11:39	12:37	0:58	
20	Sabtu, 24 Juni 2023	DH 3242 DF	11:41	12:00	0:19	
21	Sabtu, 24 Juni 2023	DH 3231 DM	11:42	13:11	1:29	
22	Sabtu, 24 Juni 2023	DH 4953 CD	11:44	12:02	0:18	
23	Sabtu, 24 Juni 2023	DH 47671 KY	11:46	13:44	1:58	
24	Sabtu, 24 Juni 2023	DH 6507 DG	11:48	12:43	0:55	
25	Sabtu, 24 Juni 2023	DH 3040 DF	11:49	11:50	0:01	

No	Hari/tanggal	Interval Waktu	Nomor Kend	Waktu Masuk	Waktu Keluar	Durasi Parkir
26	Sabtu, 24 Juni 2023		DH 3256 HU	11:52	11:59	0:07
27	Sabtu, 24 Juni 2023		DH 4712 AT	11:54	12:13	0:19
28	Sabtu, 24 Juni 2023		DH 4906 DD	11:56	14:31	2:35
29	Sabtu, 24 Juni 2023		DH 6626 CC	11:58	12:22	0:24
1	Sabtu, 24 Juni 2023	12.00 - 13.00	DH 3440 DD	12:00	13:41	1:41
2	Sabtu, 24 Juni 2023		DH 5573 DL	12:02	12:02	0:00
3	Sabtu, 24 Juni 2023		DH 3836 DF	12:04	12:36	0:32
4	Sabtu, 24 Juni 2023		DH 5805 JB	12:06	13:13	1:07
5	Sabtu, 24 Juni 2023		DH 3223 DL	12:09	12:59	0:50
6	Sabtu, 24 Juni 2023		DH 5794 DA	12:11	13:33	1:22
7	Sabtu, 24 Juni 2023		DH 3421 EB	12:13	13:21	1:08
8	Sabtu, 24 Juni 2023		DH 5474 DC	12:16	12:22	0:06
9	Sabtu, 24 Juni 2023		DH 3434 AK	12:18	15:05	2:47
10	Sabtu, 24 Juni 2023		DH 5366 DL	12:21	12:39	0:18
11	Sabtu, 24 Juni 2023		DH 3412 DF	12:24	12:44	0:20
12	Sabtu, 24 Juni 2023		DH 5566 DG	12:25	13:51	1:26
13	Sabtu, 24 Juni 2023		DH 3437 DT	12:27	13:32	1:05
14	Sabtu, 24 Juni 2023		DH 4523 DG	12:29	13:31	1:02
15	Sabtu, 24 Juni 2023		DH 3109 KY	12:30	16:00	3:30
16	Sabtu, 24 Juni 2023		DH 43558 DD	12:31	12:35	0:04
17	Sabtu, 24 Juni 2023		DH 4574 AY	12:34	12:47	0:13
18	Sabtu, 24 Juni 2023		DH 3577 CD	12:36	13:21	0:45
19	Sabtu, 24 Juni 2023		DH 5454 DD	12:36	12:37	0:01
20	Sabtu, 24 Juni 2023		DH 3327 DG	12:39	12:55	0:16
21	Sabtu, 24 Juni 2023		DH 2869 DG	12:39	12:45	0:06
22	Sabtu, 24 Juni 2023		DH 3436 BF	12:41	12:57	0:16
23	Sabtu, 24 Juni 2023		DH 2463 DD	12:43	12:53	0:10
24	Sabtu, 24 Juni 2023		DH 5757 DM	12:46	12:46	0:00
25	Sabtu, 24 Juni 2023		DH 2205 KA	12:49	12:59	0:10
26	Sabtu, 24 Juni 2023		EB 3229 IJ	12:49	13:20	0:31
27	Sabtu, 24 Juni 2023		DH 3224 HN	12:53	13:00	0:07
28	Sabtu, 24 Juni 2023		DH 3285 DM	12:56	13:44	0:48
29	Sabtu, 24 Juni 2023		DH 3260 DD	12:58	12:58	0:00
1	Sabtu, 24 Juni 2023	13.00 - 14.00	DH 5762 BF	13:01	13:54	0:53
2	Sabtu, 24 Juni 2023		DH 3539 DK	13:04	13:56	0:52
3	Sabtu, 24 Juni 2023		DH 4915 DD	13:07	13:39	0:32
4	Sabtu, 24 Juni 2023		DH 4205 CA	13:10	14:11	1:01

No	Hari/tanggal	Interval Waktu	Nomor Kend	Waktu Masuk	Waktu Keluar	Durasi Parkir	
5	Sabtu, 24 Juni 2023		DH 2940 KW	13:13	13:23	0:10	
6	Sabtu, 24 Juni 2023		DH 6364 DD	13:13	14:00	0:47	
7	Sabtu, 24 Juni 2023		DH 2396 DA	13:16	13:17	0:01	
8	Sabtu, 24 Juni 2023		DH 3971 BE	13:19	13:35	0:16	
9	Sabtu, 24 Juni 2023		DH 4261 EF	13:19	13:20	0:01	
10	Sabtu, 24 Juni 2023		DH 3437 DL	13:22	13:56	0:34	
11	Sabtu, 24 Juni 2023		DH 3453 DD	13:24	14:31	1:07	
12	Sabtu, 24 Juni 2023		DH 5894 DE	13:26	15:16	1:50	
13	Sabtu, 24 Juni 2023		DH 3384 DL	13:29	13:29	0:00	
14	Sabtu, 24 Juni 2023		DH 4889 DM	13:29	14:01	0:32	
15	Sabtu, 24 Juni 2023		DH 3397 DD	13:31	13:42	0:11	
16	Sabtu, 24 Juni 2023		DH 5880 DA	13:34	13:40	0:06	
17	Sabtu, 24 Juni 2023		DH 3219 DD	13:34	13:37	0:03	
18	Sabtu, 24 Juni 2023		DH 5418 DL	13:37	14:22	0:45	
19	Sabtu, 24 Juni 2023		DH 3410 DL	13:40	13:42	0:02	
20	Sabtu, 24 Juni 2023		DH 5553 HN	13:44	14:19	0:35	
21	Sabtu, 24 Juni 2023		DH 3206 JB	13:47	15:06	1:19	
22	Sabtu, 24 Juni 2023		DH 3465 CA	13:52	14:36	0:44	
23	Sabtu, 24 Juni 2023		DH 3253 AL	13:54	15:53	1:59	
24	Sabtu, 24 Juni 2023		DH 3484 DM	13:58	14:13	0:15	
1	Sabtu, 24 Juni 2023		14.00 - 15.00	DH 4928 DD	14:00	14:02	0:02
2	Sabtu, 24 Juni 2023			DH 5367 DM	14:02	14:49	0:47
3	Sabtu, 24 Juni 2023			DH 4911 BV	14:05	14:11	0:06
4	Sabtu, 24 Juni 2023			DH 6158 AM	14:08	14:14	0:06
5	Sabtu, 24 Juni 2023	DH 2440 KS		14:12	15:02	0:50	
6	Sabtu, 24 Juni 2023	DH 2573 DM		14:15	15:05	0:50	
7	Sabtu, 24 Juni 2023	DH 4542 DL		14:18	15:06	0:48	
8	Sabtu, 24 Juni 2023	DH 5832 DD		14:22	15:07	0:45	
9	Sabtu, 24 Juni 2023	DH 4552 DA		14:25	15:06	0:41	
10	Sabtu, 24 Juni 2023	DH 4496 DK		14:27	16:00	1:33	
11	Sabtu, 24 Juni 2023	DH 4481 KN		14:29	15:45	1:16	
12	Sabtu, 24 Juni 2023	DH 3812 AL		14:31	15:40	1:09	
13	Sabtu, 24 Juni 2023	DH 4773 DD		14:35	15:07	0:32	
14	Sabtu, 24 Juni 2023	DH 6399 CE		14:35	14:43	0:08	
15	Sabtu, 24 Juni 2023	DH 4599 DL		14:38	15:13	0:35	
16	Sabtu, 24 Juni 2023	DH 6339 DD		14:40	16:00	1:20	
17	Sabtu, 24 Juni 2023	DH 3079 DG		14:42	15:12	0:30	

No	Hari/tanggal	Interval Waktu	Nomor Kend	Waktu Masuk	Waktu Keluar	Durasi Parkir
18	Sabtu, 24 Juni 2023		DH 4933 DK	14:44	15:52	1:08
19	Sabtu, 24 Juni 2023		DH 2811 DD	14:47	15:03	0:16
20	Sabtu, 24 Juni 2023		DH 2316 DB	14:49	15:39	0:50
21	Sabtu, 24 Juni 2023		DH 2077 DM	14:51	14:52	0:01
22	Sabtu, 24 Juni 2023		DH 4432 DD	14:54	14:59	0:05
23	Sabtu, 24 Juni 2023		DH 4806 DF	14:57	15:54	0:57
24	Sabtu, 24 Juni 2023		DH 3748 KU	14:59	15:45	0:46
1	Sabtu, 24 Juni 2023	15.00 - 16.00	DH 3670 DL	15:01	15:20	0:19
2	Sabtu, 24 Juni 2023		DH 3547 KS	15:03	16:00	0:57
3	Sabtu, 24 Juni 2023		DH 4038 DG	15:03	15:45	0:42
4	Sabtu, 24 Juni 2023		DH 6117 DD	15:03	15:27	0:24
5	Sabtu, 24 Juni 2023		DH 2875 DD	15:05	15:33	0:28
6	Sabtu, 24 Juni 2023		L 6697 AAF	15:07	15:41	0:34
7	Sabtu, 24 Juni 2023		DH 3710 DD	15:09	15:39	0:30
8	Sabtu, 24 Juni 2023		DH 6473 DF	15:11	15:42	0:31
9	Sabtu, 24 Juni 2023		DH 2465 DA	15:13	15:15	0:02
10	Sabtu, 24 Juni 2023		DH 2980 KC	15:15	15:41	0:26
11	Sabtu, 24 Juni 2023		DH 3571 DL	15:15	15:55	0:40
12	Sabtu, 24 Juni 2023		DH 6918 DB	15:17	15:23	0:06
13	Sabtu, 24 Juni 2023		DH 3186 DF	15:19	15:20	0:01
14	Sabtu, 24 Juni 2023		DH 3965 KS	15:21	15:47	0:26
15	Sabtu, 24 Juni 2023		DH 4693 BC	15:22	15:26	0:04
16	Sabtu, 24 Juni 2023		DH 5130 DK	15:23	16:00	0:37
17	Sabtu, 24 Juni 2023		DH 4987 DD	15:35	16:00	0:25

Sumber : Hasil Analisa

Berdasarkan Tabel 4.31 maka dapat dilihat bahwa durasi parkir kendaraan terlama untuk sepeda motor yaitu sebesar 5.51 jam/kend.

Tabel 4.32 Rekapitulasi Durasi Parkir Mobil Hari Sabtu

No	Hari/tanggal	Interval Waktu	Nomor Kend	Waktu Masuk	Waktu Keluar	Durasi Parkir
1	Sabtu, 24 Juni 2023	08.00 - 09.00	DH 1109 DG	08:02	08:09	0:07
2	Sabtu, 24 Juni 2023		DH 1001 WE	08:11	09:11	1:00
3	Sabtu, 24 Juni 2023		DH 1522 DF	08:24	08:35	0:11
4	Sabtu, 24 Juni 2023		DH 1869 DG	08:54	09:00	0:06
1	Sabtu, 24 Juni 2023	09.00 - 10.00	DH 1569 DL	09:10	15:29	6:19
2	Sabtu, 24 Juni 2023		DH 1462 DM	09:02	13:42	4:40

No	Hari/tanggal	Interval Waktu	Nomor Kend	Waktu Masuk	Waktu Keluar	Durasi Parkir
3	Sabtu, 24 Juni 2023		DH 1150 DE	09:29	12:29	3:00
4	Sabtu, 24 Juni 2023		DH 8986 DF	09:42	10:03	0:21
5	Sabtu, 24 Juni 2023		DH 1140 DF	09:59	15:50	5:51
1	Sabtu, 24 Juni 2023	10.00 - 11.00	DH 1679 DD	10:12	10:47	0:35
2	Sabtu, 24 Juni 2023		DH 1378 DF	10:21	11:08	0:47
3	Sabtu, 24 Juni 2023		DH 1132 DK	10:30	15:21	4:51
4	Sabtu, 24 Juni 2023		DH 1576 JD	10:42	14:00	3:18
5	Sabtu, 24 Juni 2023		DH 1893 DD	10:42	12:32	1:50
6	Sabtu, 24 Juni 2023		DH 1364 WE	10:47	11:24	0:37
7	Sabtu, 24 Juni 2023		DH 8986 DF	10:58	15:03	4:05
1	Sabtu, 24 Juni 2023	11.00 - 12.00	DH 1683 DG	11:02	15:39	4:37
2	Sabtu, 24 Juni 2023		DH 1391 WE	11:04	12:17	1:13
3	Sabtu, 24 Juni 2023		DH 1783 ED	11:16	13:01	1:45
4	Sabtu, 24 Juni 2023		DH 1001 WE	11:55	12:11	0:16
5	Sabtu, 24 Juni 2023		DH 1132 DM	11:59	12:43	0:44
1	Sabtu, 24 Juni 2023	12.00 - 13.00	DH 1109 DM	12:05	15:20	3:15
2	Sabtu, 24 Juni 2023		DH 1683 DL	12:07	14:07	2:00
3	Sabtu, 24 Juni 2023		DH 1001 WE	12:13	15:11	2:58
4	Sabtu, 24 Juni 2023		DH 1522 DF	12:22	13:32	1:10
5	Sabtu, 24 Juni 2023		DH 1323 DD	12:46	12:50	0:04
6	Sabtu, 24 Juni 2023		DH 1150 DE	12:57	13:02	0:05
1	Sabtu, 24 Juni 2023	13.00 - 14.00	DH 8986 DF	13:03	14:03	1:00
2	Sabtu, 24 Juni 2023		DH 1014 WE	13:12	13:14	0:02
3	Sabtu, 24 Juni 2023		DH 1840 DM	13:46	15:22	1:36
4	Sabtu, 24 Juni 2023		DH 1263 DL	13:57	14:00	0:03
1	Sabtu, 24 Juni 2023	14.00 - 15.00	DH 1572 DM	14:00	14:32	0:32
2	Sabtu, 24 Juni 2023		DH 8254 BH	14:10	14:12	0:02
3	Sabtu, 24 Juni 2023		DH 1653 DG	14:56	14:58	0:02
1	Sabtu, 24 Juni 2023	15.00 - 16.00	DH 1453 CA	15:11	15:20	0:09
2	Sabtu, 24 Juni 2023		DH 1216 DM	15:45	15:47	0:02
3	Sabtu, 24 Juni 2023		DH 1456 DF	15:55	15:57	0:02

Sumber : Hasil Analisa

Berdasarkan Tabel 4.32 maka dapat dilihat bahwa durasi parkir kendaraan terlama untuk mobil yaitu sebesar 6.19 jam/kend.

Tabel 4.33 Rata-Rata durasi parkir

Hari/tanggal	Jumlah Kendaraan		Durasi Rata-Rata (Jam)	
	R2	R4	R2	R4
Senin, 19 Juni 2023	287	41	1:08	0:53
Selasa, 20 Juni 2023	267	40	0:47	0:56
Rabu, 21 Juni 2023	246	48	0:32	0:41
Kamis, 22 Juni 2023	266	35	1:54	2:01
Jumat, 23 Juni 2023	271	47	0:54	0:50
Sabtu, 24 Juni 2023	226	41	1:22	1:36

Sumber : Hasil Analisa

Berdasarkan Tabel 4.33 rata-rata durasi parkir maksimum untuk sepeda motor sebesar 1,54 jam/kend sedangkan rata-rata durasi parkir maksimum untuk mobil sebesar 2.01 jam/kend.

4.1.4 Tingkat Pergantian Parkir (*Turn Over*)

Untuk mengetahui besarnya tingkat pergantian parkir (*turn over*) maka harus diperoleh volume parkir dengan jumlah ruang parkir yang tersedia untuk tiap satuan waktu. Hubungan antara volume parkir, ruang parkir yang tersedia dan *turn over* dapat dilihat pada Tabel 4.36

Tabel 4.34 Rekapitulasi Nilai *Turn Over*

Jenis Kendaraan	Jumlah Kendaraan	SRP	<i>Turn Over</i> (kend/SRP/jam)
Sepeda Motor	1563	104	15,03
Mobil	252	104	2,42

Sumber : Hasil Analisa

Dari tabel 4.34 dapat dilihat bahwa pergantian parkir rata-rata kendaraan sepeda motor yaitu 15.03 kend/SRP/jam atau setiap jamnya lahan parkir dapat melayani 15.03 kendaraan sedangkan pergantian parkir rata-rata kendaraan mobil yaitu 2.42 kend/SRP/jam atau setiap jamnya lahan parkir dapat melayani 2.42 kendaraan. Jadi, tingkat pergantian parkir sepeda motor setiap jamnya lahan parkir melayani 15.03 kendaraan dan tingkat pergantian parkir mobil setiap jamnya lahan parkir melayani 2.42 kendaraan.

4.1.5 Kapasitas Parkir

Kapasitas parkir merupakan besarnya daya tampung kendaraan pada suatu area parkir. Berdasarkan hasil studi Direktorat Jenderal Perhubungan Darat satuan ruang parkir kendaraan ditentukan menurut sifat dan kegunaannya. Pada penelitian ini dilakukan di rumah sakit dan penentuan satuan ruang parkir di rumah sakit didasarkan pada banyaknya tempat tidur di rumah sakit.

Tabel 4.35 SRP di Rumah Sakit

Jumlah tempat tidur (buah)	50	75	100	150	200	300	400	500	1000
Kebutuhan (SRP)	97	100	104	111	118	132	146	160	230

Sumber : Pedoman Teknis Penyelenggaraan Fasilitas Parkir Dirjen Hubdat, 1996

Berdasarkan tabel di atas maka SRP di Rumah Sakit Daerah Kefamenanu sebesar 104. Sehingga nilai kapasitas parkir dapat dilihat pada Tabel 4.22

Tabel 4.36 Rekapitulasi Nilai Kapasitas Parkir

SRP	Rata-rata durasi parkir (menit)		Kapasitas Parkir (kend/menit)	
	R2	R4	R2	R4
104	114	121	0,91	0,85

Sumber : Hasil Analisa

Berdasarkan Tabel 4.36 maka dapat diketahui bahwa nilai kapasitas parkir untuk sepeda motor sebesar 0,91 SRP/menit/kend sedangkan nilai kapasitas parkir untuk mobil sebesar 0,85 SRP/menit/kend.

4.1.6 Indeks Parkir

Indeks parkir adalah persentase penggunaan ruang parkir pada setiap waktu perbandingan antara akumulasi parkir dengan kapasitas ruang parkir. Nilai indeks parkir dapat dilihat pada Tabel 4.37

Tabel 4.37 Rekapitulasi Nilai Indeks Parkir

Jenis Kendaraan	Akumulasi Parkir	Kapasitas Parkir	Indeks Parkir (%)
Sepeda Motor	111	0,91	121,98
Mobil	19	0,85	22,35

Sumber : Hasil Analisa

Berdasarkan tabel diatas maka dilihat bahwa nilai indeks parkir untuk sepeda motor > 100% artinya fasilitas area parkir tidak memadai dimana kebutuhan parkir melebihi daya tampung parkir sehingga perlu adanya alternatif masalah tersebut sedangkan nilai indeks parkir untuk mobil <100% artinya area parkir yang tersedia masih memadai.

4.1.7 Kebutuhan Ruang Parkir

Dari semua data yang telah terkumpul maka dapat diketahui kebutuhan ruang parkir untuk area parkir tersebut. Nilai kebutuhan ruang parkir dapat dilihat pada Tabel 4.38

Tabel 4.38 Rekapitulasi Nilai Kebutuhan Ruang Parkir

Hari/tanggal	Jumlah Kend		Durasi Parkir (menit)		Lama Pengamatan (menit)	Kebutuhan Ruang Parkir (kend)	
	R2	R4	R2	R4		R2	R4
Senin, 19 Juni 2023	287	41	68	28	480	40,66	2,39
Selasa, 20 Juni 2023	267	40	47	39	480	26,14	3,25
Rabu, 21 Juni 2023	246	48	32	14	480	16,40	1,40
Kamis, 22 Juni 2023	266	35	114	120	480	63,18	8,75
Jumat, 23 Juni 2023	271	47	54	33	480	30,49	3,23
Sabtu, 24 Juni 2023	226	41	82	81	480	38,61	6,92

Sumber : Hasil Analisa

Berdasarkan tabel diatas maka dapat dilihat bahwa permintaan tertinggi kebutuhan ruang parkir untuk sepeda motor terjadi pada kamis yaitu 63,18 kendaraan sedangkan permintaan tertinggi kebutuhan ruang parkir untuk mobil juga terjadi pada hari kamis yaitu 8,75 kendaraan.

4.2 Alternatif Pemecahan Masalah

Berdasarkan hasil evaluasi kondisi lahan parkir di lapangan didapatkan nilai indeks parkir >100%. Besarnya nilai indeks parkir dipengaruhi oleh lamanya durasi parkir kendaraan di area parkir. Maka rekomendasi penanganan parkir yaitu memberlakukan kebijakan tarif parkir progresif. Tarif parkir progresif merupakan tarif pemungutan parkir dengan persentase semakin lama waktu parkir maka semakin besar tarif parkir. Dengan menerapkan tarif parkir progresif maka dapat meningkatkan efektivitas ruang parkir yang tersedia.