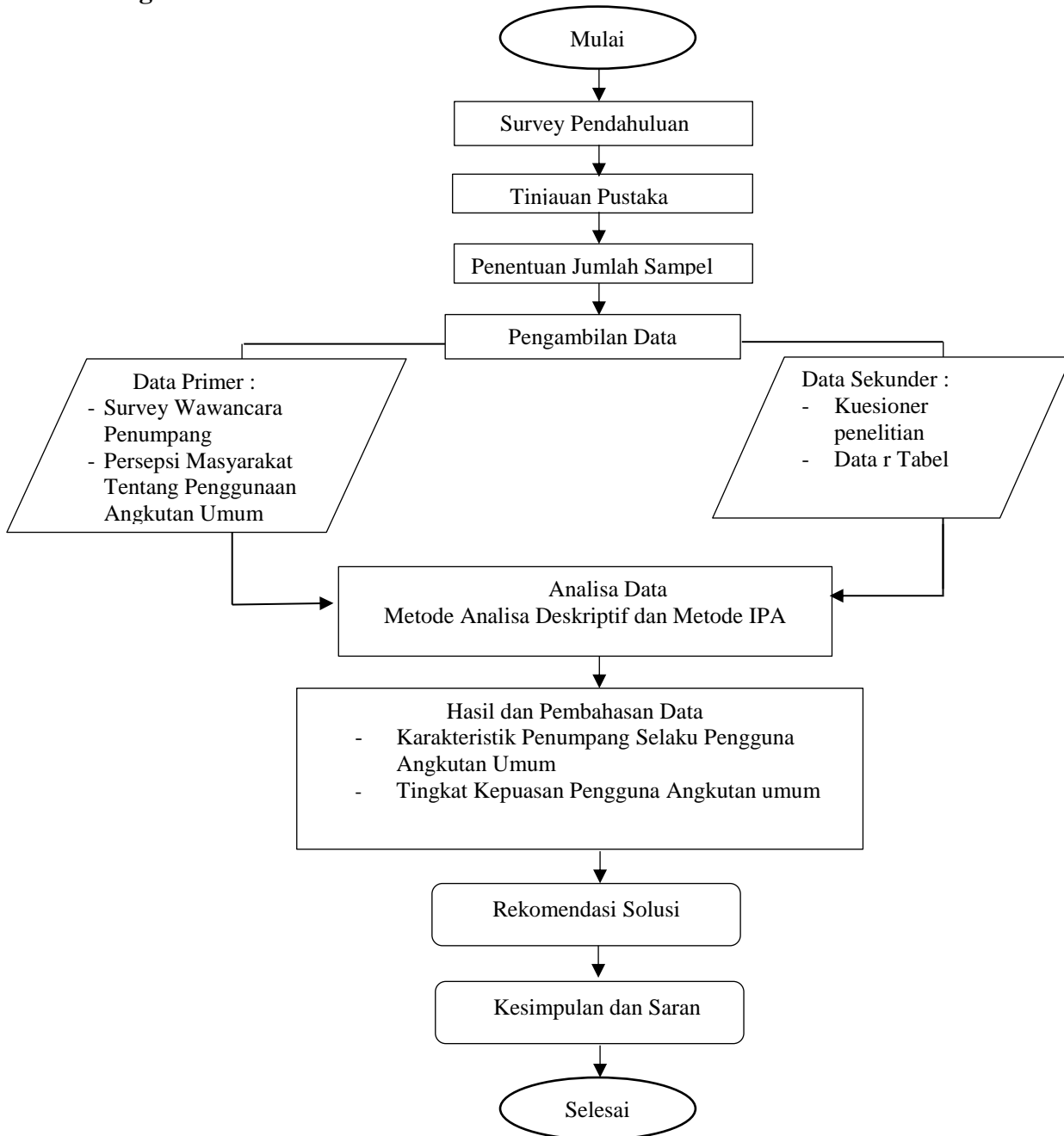


BAB III

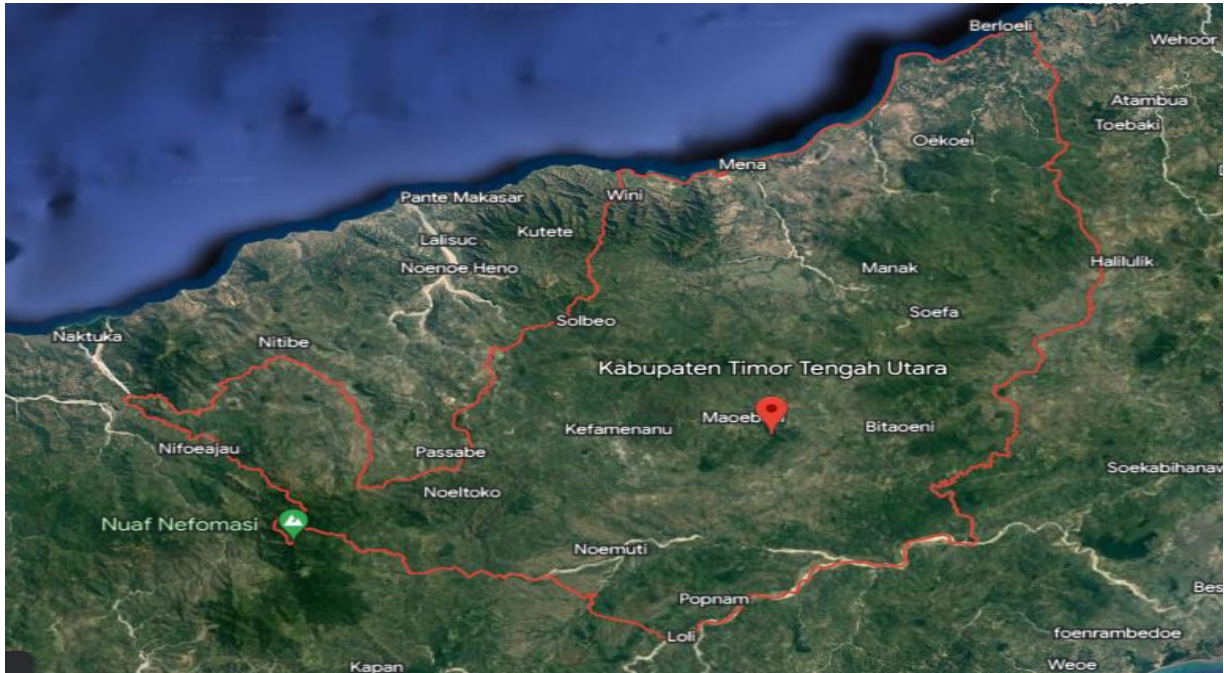
METODE PENELITIAN

3.1. Bagan Alir

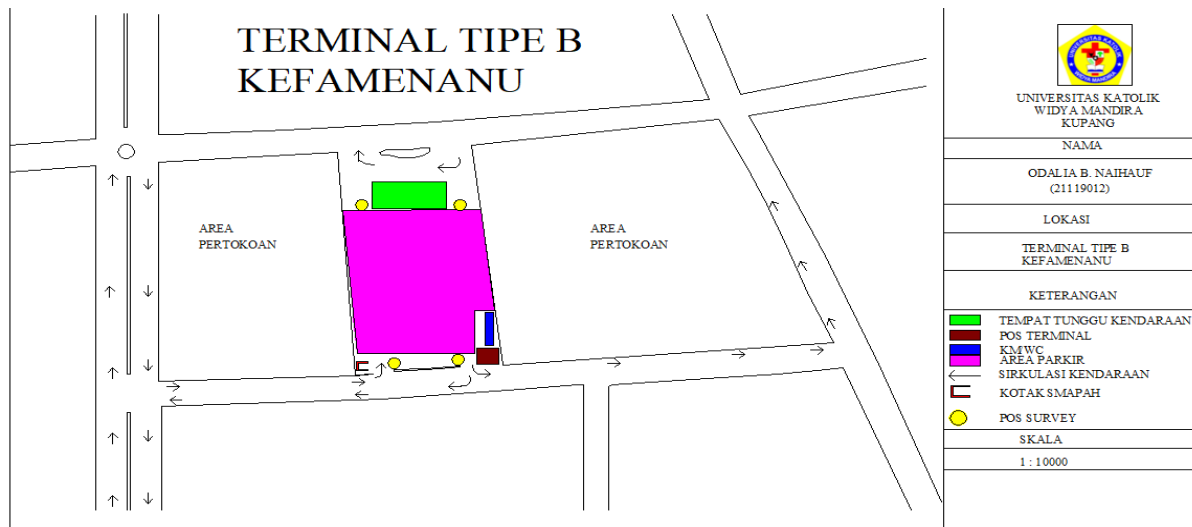


Gambar 3.1 Diagram Alir

3.2. Lokasi



Gambar 3.2 Letak Lokasi Kabupaten Timor Tengah Utara



Gambar 3.3 Lokasi Penelitian

3.3. Penjelasan Diagram Alir

Penjelasan Diagram alir dalam penelitian ini dirincikan sebagai berikut :

1. Survey Pendahuluan

Tahap pertama adalah melakukan Survey pendahuluan yang merupakan metode untuk mengumpulkan informasi dari masyarakat atau penumpang transportasi angkutan umum mengenai persepsi mereka tentang penggunaan transportasi angkutan umum pedesaan di Kabupaten Timor Tengah Utara, yaitu Terminal Tipe B Kefamenanu

2. Tinjauan Pustaka

Tahap kedua adalah tinjauan pustaka atau mencari teori-teori yang berkaitan dengan transportasi angkutan umum pedesaan di Kabupaten Timor Tengah Utara atau untuk mendukung penelitian yang dilakukan.

3. Penentuan Jumlah Sampel

Tahap ketiga menemukan dan menentukan jumlah sampel berdasarkan daerah penelitian. sampel ialah bagian dari populasi yang menjadi sumber data dalam penelitian, dimana populasi merupakan bagian dari jumlah karakteristik yang dimiliki oleh populasi. Penggunaan sampel diharapkan mampu memberikan informasi terkait populasi yang diteliti melalui perwakilan beberapa sampel saja sehingga informasi yang dibutuhkan mampu menjawab tujuan dari penelitian yang dilakukan. Yaitu Untuk menentukan besarnya sampel yang diambil dan keterwakilannya terhadap populasi dipakai rumus Slovin seperti pada Persamaan 2.2.

4. Pengambilan Data

Pada fase ini, data dikumpulkan dari survei. Berdasarkan sumbernya, data dibagi menjadi dua, yaitu:

- a. Data primer merupakan data yang didapatkan langsung dari responden atau melakukan survey penumpang angkutan umum dan persepsi masyarakat tentang penggunaan angkutan umum dengan wawancara atau membagikan kuisisioner secara langsung. Jumlah Surveyor 10 orang, jumlah armada 120 angkutan umum pedesaan dan waktu survey 1 minggu
- b. Data sekunder yaitu data yang pertama kali digabungkan dan disebarikan oleh kerabat atau instansi. Dalam penelitian ini data sekunder diperoleh dari BPS Kabupaten Timor Tengah

Utara dan Kantor Dinas Perhubungan mengenai data jumlah penduduk dan data penyebaran angkutan umum.

5. Analisa Data

Analisis deskriptif adalah sejenis penelitian data yang membantu dalam menggambarkan, mendemonstrasikan, atau membantu meringkas poin-poin data sehingga pola-pola itu dapat berkembang yang memenuhi semua kondisi data. Berdasarkan analisis penelitian di lapangan analisa yang digunakan pada penelitian ini merupakan Metode Analisa Deskriptif, metode ini digunakan untuk memperoleh gambaran mengenai kecenderungan yang terdapat pada responden. Setelah diperoleh beberapa kemungkinan dari analisa tersebut maka diambil kesimpulan bagaimana keadaan dan keperluan masyarakat terhadap angkutan umum pedesaan yang digunakan terhadap pelayanan jasa transportasi, karakteristik serta kenyamanan masyarakat dalam menggunakan angkutan umum pedesaan di Kabupaten Timor Tengah Utara serta solusi yang tepat bagi penyedia jasa transportasi angkutan umum pedesaan. Dengan menggunakan Metode *Importance Performance Analysis* IPA tahap akhir merupakan analisa data dari hasil survey untuk mengambil kesimpulan.

6. Hasil dan Pembahasan

Pada tahap ini akan membahas hasil penelitian tentang penyebaran angkutan umum pedesaan di Kabupaten Timor Tengah Utara, karakteristik penumpang selaku pengguna angkutan umum dan tingkat kepuasan pengguna angkutan terhadap angkutan umum masyarakat. Hal ini dilakukan dengan tujuan untuk mengetahui permasalahan yang ada pada masyarakat dan jasa angkutan umum pedesaan untuk meningkatkan tingkat pelayanan, keamanan serta kenyamanan masyarakat.

a. Karakteristik penumpang selaku pengguna angkutan umum

Karakteristik angkutan umum pedesaan pada metode penelitian menggunakan Metode Analisis Deskriptif menggunakan data hasil kuesioner melakukan survei karakteristik penumpang selaku pengguna angkutan umum. Berdasarkan hasil analisa yang akan didapat dari penyebaran kuesioner, maka dapat dilihat karakteristik penumpang angkutan umum pedesaan berdasarkan :

1. Penumpang yang melakukan perjalanan menurut umur dan tujuan perjalanan.
2. Penumpang yang melakukan perjalanan menurut tingkat pendidikan terakhir

3. Penumpang yang melakukan perjalanan menurut jenis pekerjaan

a. Perancangan Kuesioner

Menyiapkan 14 daftar pertanyaan, kuesioner ini akan disebar kepada 100 Pengguna Angkutan Umum Pedesaan Kabupaten Timor Tengah Utara, berdasarkan rumus penentuan jumlah Sampel 2.2

b. Pengumpulan data kuesioner

Pengumpulan data dilakukan secara langsung dengan cara pembagian kuesioner kepada penumpang angkutan umum pedesaan.

c. Pengolahan data kuesioner dengan menggunakan Microsoft excel dan aplikasi IBM SPSS versi 23 (free download khusus 1 bulan)

d. Grafik hasil persentase pengguna angkutan umum pedesaan Kabupaten Timor Tengah Utara.

b. Tingkat kepuasan pengguna angkutan umum pedesaan

Metode penelitian ini adalah metode IPA dengan menggunakan aplikasi IBM SPSS versi 23 (free download khusus 1 bulan), data kuesioner dengan melakukan survei Tingkat kepuasan pengguna angkutan umum pedesaan dengan jumlah 100 responden dari 28 pertanyaan

1. Perancangan Kuesioner dan penyebaran kuesioner

Menyiapkan daftar pertanyaan dengan skala likert, kuesioner ini akan disebar kepada 100 Pengguna Angkutan Umum Pedesaan Kabupaten Timor Tengah Utara, berdasarkan rumus Penentuan Jumlah Sampel 2.2

2. Pengumpulan data kuesioner

Mengumpulkan data dengan melakukan pembagian kuesioner kepada penumpang angkutan umum pedesaan secara langsung.

3. Pengujian Validitas dan Reabilitas

Setelah mengumpulkan data hasil kuesioner, maka langkah berikutnya adalah melakukan tahap analisis data pengujian validitas dan reabilitas dari daftar pertanyaan atau kuesioner yang digunakan, hal ini akan diuji untuk mengetahui apakah kuesioner yang digunakan valid atau realibel sehingga apabila didapat hasil

yang kurang baik mudah diperbaiki dengan memperbaiki pertanyaan kuesioner agar mencerminkan pertanyaan indikatornya.

- a. Uji Validitas menggunakan aplikasi spss 23
- b. Uji reabilitas aplikasi spss 23

4. Analisis data dan pembahasan

Pada analisis pembahasan ini menjelaskan metode apa yang digunakan untuk menganalisis data kuesioner untuk mengetahui indikator kinerja dan tingkat kepuasan pengguna angkutan umum pedesaan Kab. TTU, dengan menggunakan Metode *Importance Performance Analysis (IPA)*.

7. Rekomendasi Solusi

Setelah mengidentifikasi permasalahan yang terjadi di masyarakat maka akan dilakukan rekomendasi solusi bagi masyarakat tentang permasalahan yang terjadi dengan upaya peningkatan sarana transportasi untuk mendukung aktivitas masyarakat pedesaan.

8. Kesimpulan dan Saran

Kesimpulan dan Saran akan dibuat berdasarkan hasil evaluasi dari pembahasan di dalam penelitian ini.