

## **BAB III METODOLOGI PENELITIAN**

### **3.1. Umum**

Metode penelitian dalam penulisan ini akan diuraikan tentang obyek penelitian, bentuk data dan proses pengolahan data. Data merupakan bagian-bagian yang dikumpulkan untuk menjadi sebuah informasi. Data sangat diperlukan dalam proses pembahasan dan analisis untuk mendapatkan tujuan akhir dari suatu penelitian sehingga data yang diambil harus melalui proses yang baik dan sistematis.

### **3.2. Pengumpulan Data**

#### **3.2.1. Objek Penelitian**



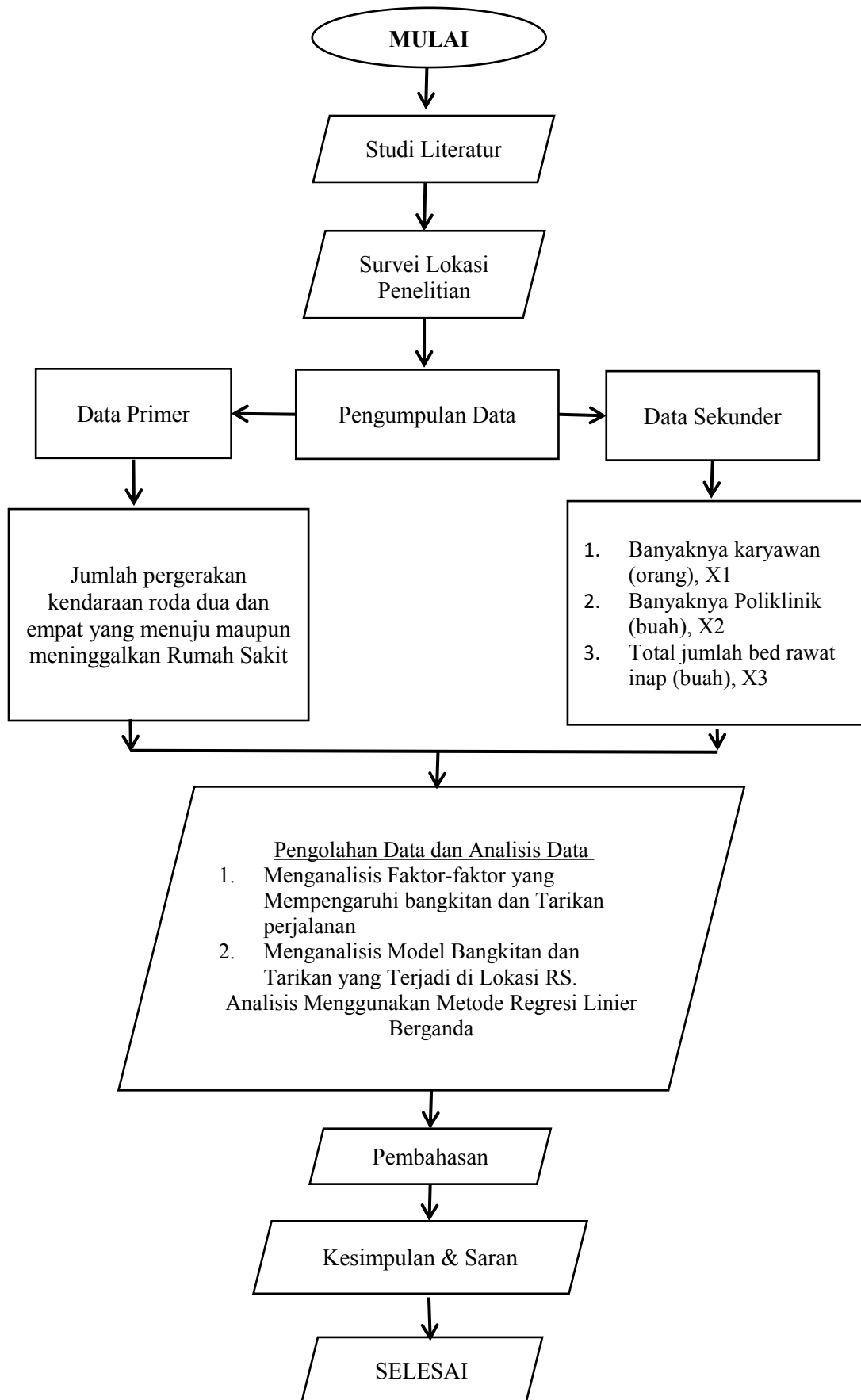
Gambar 3.1 Objek Penelitian Rumah Sakit Umum Daerah S.K. Lerik ( Jln. Timor Raya No. 134, Pasir Panjang, Kec. Kota Lama, Kota Kupang, Nusa Tenggara Timur)

Sumber : Dokumentasi, 2023

Lokasi yang dipilih untuk penelitian yaitu Rumah Sakit Umum Daerah S.K. Lerik, terletak di Jln. Timor Raya No. 134, Pasir Panjang, Kec. Kota Lama, Kota Kupang, Nusa Tenggara Timur.. Waktu penelitian direncanakan berlangsung selama 2 kali pengamatan yaitu hari minggu dan hari senin (hari kerja). Waktu penelitian dimulai pada pagi hari pukul 07.00 – 22.00 wita.

### **3.3. Pengolahan Data**

Data merupakan instrumen penting ketika melakukan penelitian. Suatu penelitian haruslah berdasarkan data agar penelitian tersebut dapat dipercaya. Semakin akurat data yang digunakan, maka kualitas penelitian pun semakin meningkat. Data-data yang telah diperoleh akan diolah berdasarkan diagram alir yang ada pada gambar 3.2.



Gambar 3.2 Diagram Alir Penelitian

### **3.4. Analisis Data**

#### **3.4.1. Studi Literatur**

Sebelum melakukan semua kegiatan pelaksanaan penelitian, maka perlu dilakukan persiapan. Adapun hal-hal yang perlu dipersiapkan antara lain:

1. Mencari dan mengumpulkan informasi yang berkaitan tentang topik penelitian sebanyak mungkin untuk memudahkan pekerjaan analisis selanjutnya.
2. Mengumpulkan literatur pendukung yang akan digunakan dalam proses analisis baik secara manual maupun menggunakan sistem komputerisasi.
3. Mengumpulkan bahan-bahan alternatif dari penelitian-penelitian sebelumnya yang relevan dengan penelitian yang dilakukan.
4. Mengkaji informasi yang relevan dengan masalah yang menjadi pertanyaan penelitian. Memuat sejumlah teori dasar yang relevan dengan masalah yang erat kaitannya dengan penelitian. .Serangkaian kegiatan persiapan yang berkenaan dengan metode pengumpulan data , membaca dan mencatat, serta mengelolah bahan penelitian.

#### **3.4.2. Survei Lokasi Penelitian**

Survei lokasi penelitian dilakukan guna mendapatkan informasi lebih awal mengenai kondisi aktual di lapangan. Pada survei ini dilakukan pengenalan dan penentuan waktu yang tepat untuk melakukan pengumpulan data. Berdasarkan survei pendahuluan ini dikumpulkan informasi yang selanjutnya akan digunakan sebagai acuan pelaksanaan survei lapangan yang selanjutnya.

#### **3.4.3. Pengumpulan Data**

##### **A. Data Primer**

Sumber data penelitian yang diperoleh secara langsung dari sumbernya melalui survei berkaitan dengan banyaknya perjalanan yang menuju maupun meninggalkan Rumah Sakit.

##### **B. Data Sekunder**

Sumber data penelitian yang diperoleh melalui media prantara atau secara tidak langsung berupa buku, catatan, atau bukti yang telah ada, dari pengelola rumah sakit yang menjadi obyek penelitian.

1. Banyaknya karyawan (orang),
2. Total jumlah bed rawat inap (buah),
3. Banyaknya poliklinik (buah)

#### **3.4.4. Pengolahan Data Dan Analisis Data**

Pengolahan dan perhitungan serta menganalisis faktor-faktor yang mempengaruhi bangkitan dan tarikan perjalanan dan perhitungan model bangkitan dan tarikan perjalanan dengan menggunakan metode analisis regresi linier berganda dengan beberapa tahapan yaitu :

- 1) Koefisien korelasi
- 2) Koefisien determinasi
- 3) Uji - f

Dalam pengolahan dan analisis data ada beberapa alat (perangkat lunak) atau bahan yang digunakan untuk mengelola data hasil penelitian. Dalam hal ini digunakan program *Statistical Program for Social Science (SPSS) for Windows (uji coba)* untuk mendapatkan model regresi terbaik dalam hasil penelitian.

#### **3.4.5. Pembahasan**

Adalah pemikiran original peneliti untuk memberikan penjelasan dan interpretasi atas hasil penelitian yang telah di analisis guna menjawab pertanyaan penelitiannya.

#### **3.4.6. Kesimpulan Dan Saran**

Kesimpulan dan saran merupakan bagian penutup karangan ilmiah yang berisis kesimpulan dari masalah yang diungkapkan dan saran yang ditujukan kepada objek yang berhubungan dengan tujuan penulisan masalah terslitian yang teebut. Kesimpulan menyatakan temuan-temuan penelitian sebagai jawaban atas pertanyaan penelitian yang terkait dengan tujuan penelitian baik ununtuk temuan pengembangan ilmu maupun pemecahan masalah praktis berdasarkan hasil penelitian dan pembahasan. Saran ialah pernyataan teoritis tentang apa yang perlu diteliti lebih lanjut untuk pengembangan ilmu pengetahuan dan bidang ilmu yang dikaji serta saran praktis berdasarkan temuan dari pembahasan pemecahan masalah.