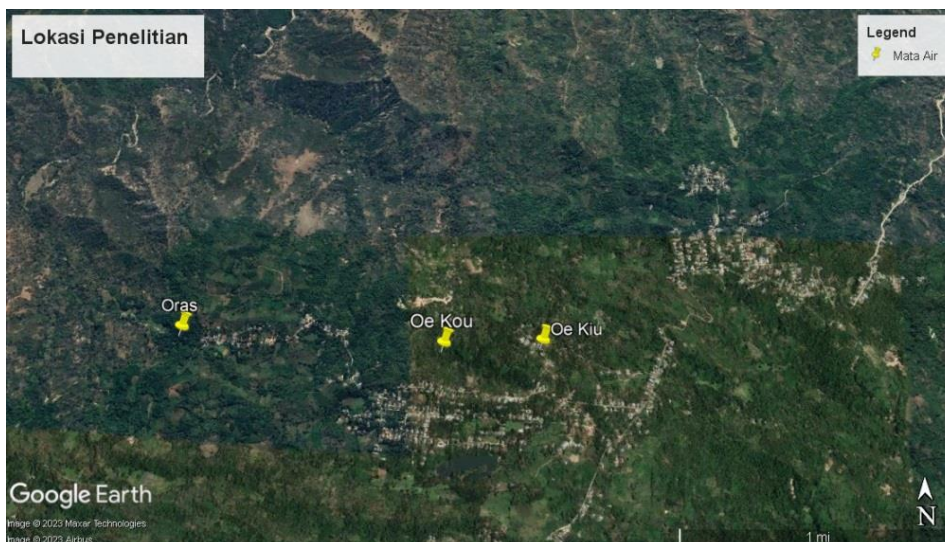


BAB III

METODE PENELITIAN

3.1 Waktu dan Tempat

Penelitian ini dilaksanakan pada bulan Maret sampai Mei 2023. Pengambilan sampel dilakukan pada pagi hari di sumber mata air Oekiu, Oekou, dan Oras Desa Soba Kecamatan Amarasi Barat, Kabupaten Kupang. Identifikasi capung dilakukan di laboratorium Biologi (sub laboratorium Zoologi) Universitas Katolik Widya Mandira Kupang.



Gambar 3.1 Lokasi penelitian

3.2 Alat dan Bahan

Alat-alat yang digunakan dalam penelitian ini adalah *Insect Net* (digunakan untuk menangkap capung), Kamera *HP Oppo A16* (digunakan untuk memotret capung yang sudah ditangkap), Kertas Label (digunakan untuk menulis dan membedakan nama jenis capung), Plastik Klep (digunakan untuk mengisi capung yang sudah ditangkap), alat tulis (digunakan untuk menulis) Bahan yang di gunakan dalam penelitian ini adalah Kapas, Alkohol, dan Sampel (capung)

3.3 Populasi dan Sampel

Populasi dalam penelitian ini adalah semua jenis capung yang terdapat di tiga sumber mata air desa Soba kecamatan Amarasi Barat, kabupaten Kupang. Sampel dalam penelitian ini adalah jenis capung yang tertangkap dan yang di ambil foto selama penelitian ini di laksanakan.

3.4 Teknik Pengumpulan Data

1. Pengumpulan data capung menggunakan *Insect Net* dan *Hand sorting* (Semiun dan Mamulak, 2021). Disamping itu, capung yang tidak dapat tertangkap akan difoto menggunakan kamera *handphone*. Capung yang tertangkap kemudian dimasukkan ke dalam plastik sampel untuk selanjutnya diidentifikasi di laboratorium.
2. Identifikasi menggunakan buku panduan seperti *A Field Guide to Insects* (Borror et al. 1970); *Pengenalan Pelajaran Serangga* (Borror et al. 1996); *Hymenoptera of the World an Identification Guide to Families* (Goulet H 1993); dan *Kunci determinasi serangga* (Siwi 2006). Proses identifikasi juga dilakukan dengan cara *browsing* internet pada website terkait.

3.5 Teknik Analisis Data

Data yang didipeoleh berupa data jenis- jenis capung yang ditemukan di mata air. Data-data tersebut dianalisis secara dekriptif dan ditampilkan dalam bentuk gambar dan tabel.