

# **BAB I**

## **PENDAHULUAN**

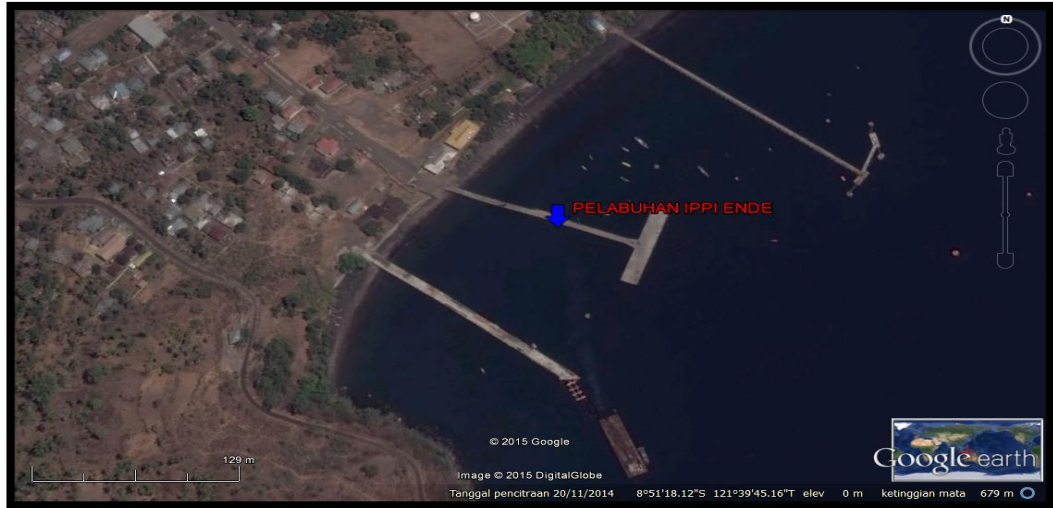
### **1.1. Latar Belakang**

Transportasi laut merupakan salah satu bagian dari sistem transportasi Nasional yang memegang peranan penting dan strategis dalam mobilitas penumpang, barang dan jasa baik di dalam negeri maupun ke dan dari luar negeri. Di samping itu sebagai urat nadi kehidupan di bidang ekonomi, sosial, budaya, pertahanan dan keamanan serta sebagai sarana untuk meningkatkan dan pemeratakan kesejahteraan masyarakat mengingat Indonesia merupakan negara kepulauan yang terdiri dari gugusan pulau-pulau yang tersebar di seluruh nusantara. Sehubungan dengan peranan tersebut, sudah selayaknya apabila bangsa Indonesia memiliki sarana dan prasarana transportasi laut yang tangguh dan potensial agar peranannya dapat berfungsi secara optimal.

Pelabuhan laut berperan besar dalam pencapaian sistem transportasi laut yang efektif dan efisien, untuk tercapainya sistem yang efektif dan efisien sangat dipengaruhi oleh kinerja dan tingkat pelayanan pelabuhan laut yang menghubungkan jaringan transportasi darat dan laut. Kinerja maksimal dari pelabuhan tersebut hanya dapat dicapai jika pelabuhan tersebut didukung oleh fasilitas yang memadai.

Berkaitan dengan peranan pelabuhan laut tersebut maka pelabuhan IPPI yang terletak di Kecamatan Ende Selatan, Kabupaten Ende, Propinsi Nusa Tenggara Timur (NTT) merupakan salah satu pelabuhan laut yang berperan penting bagi lalu lintas transportasi laut untuk mobilitas penumpang dari atau ke kabupaten Ende. Pelabuhan IPI Ende sudah sejak lama dikenal sebagai pelabuhan yang menghubungkan jalur ke daerah-daerah luar kabupaten Ende seperti: Manggarai, Larantuka, Maumere, Bajawa. Dari tahun ke tahun jumlah masyarakat yang melakukan penyeberangan dengan menggunakan jasa transportasi laut dari dan atau ke kabupaten Ende terus mengalami peningkatan. Hal ini dikarenakan pertumbuhan masyarakat yang terus meningkat tiap tahunnya.

Dengan melihat kondisi tersebut, perlu dilakukan analisa terhadap ukuran dermaga apakah masih layak digunakan berdasarkan ukuran kapal yang melakukan tambat di dermaga sekarang ini serta fasilitas-fasilitas yang ada dengan judul “**Analisis Tingkat Pelayanan Pelabuhan IPPI Ende dan Pengembangannya Pada 5 Tahun Rencana Ke Depan**”.



**Gambar 1.1. Lokasi penelitian Pelabuhan IPPI – Ende**

Sumber : Google Earth, 2015



**Gambar 1.2. Kondisi Pelabuhan IPPI Ende**

Sumber Dokumentasi Penelitian, 2015

## **1.2. Rumusan Masalah**

Berdasarkan uraian pada latar belakang diatas maka yang mejadi permasalahan pada penelitian ini adalah :

1. Bagaimana kondisi fasilitas pada pelabuhan IPPI Ende yang ada saat ini?
2. Bagaimana fasilitas dan tingkat pelayanan pelabuhan IPPI Ende untuk 5 tahun rencana ke depan?
3. Apakah fasilitas yang ada saat ini layak untuk 5 tahun ke depan dan bagaimana pengembangannya?

### **1.3. Tujuan penelitian**

Adapun tujuan dari penelitian ini adalah :

1. Mengidentifikasi fasilitas-fasilitas pada pelabuhan IPPI Ende.
2. Menganalisa fasilitas dan tingkat pelayanan pelabuhan pada 5 tahun rencana ke depan
3. Mengevaluasi fasilitas pelabuhan yang ada saat ini dan memberikan rekomendasi pengembangannya

### **1.4. Manfaat Penelitian**

Adapun manfaat dari penelitian ini, antara lain :

1. Sebagai bahan referensi untuk penanggulangan masalah fasilitas pelabuhan penumpang IPPI Ende
2. Sebagai bahan referensi untuk pihak pengelola pelabuhan dan pihak yang tertarik untuk menggunakan fasilitas pelabuhan IPPI Ende

### **1.5. Batasan Masalah**

Berdasarkan dengan tujuan penelitian tersebut batasan-batasan masalah dibatasi pada:

1. Lokasi penelitian hanya dibatasi pada pelabuhan IPPI Ende.
2. Penelitian ini membahas bagaimana pelayanan pelabuhan IPPI Ende berdasarkan fasilitas-fasilitas yang ada saat ini. Adapun fasilitas-fasilitas yang di tinjau adalah:
  - a. Fasilitas Pokok
    - 1 .Dermaga
    2. Apron

3. Perkerasan Jalan (tinjauan visual)
  4. Drainase (tinjauan visual)
  5. Terminal Penumpang
- b. Fasilitas fungsional
1. Mandi Cuci Kakus (MCK)

## 1.6. Keterkaitan dengan Peneliti Terdahulu

Persamaan dan perbedaan dengan peneliti terdahulu :

**Tabel 1.1. Keterkaitan Dengan Penelitian Terdahulu**

NO	Nama Penelitian dan Judul Penelitiannya	Persamaan	Perbedaan
1.	Hendrika Martina Temaluru tahun 2008, (ANALISA KELAYAKAN PENGEMBANGAN PELABUHAN ATAPUPU ATAMBUA BERDASARKAN ARUS KELUAR MASUK BARANG PADA TAHUN 2018)	Tujuan dari penelitian sama yaitu menganalisis pengembangan pelabuhan.	Lokasi penelitian Tahun penelitian
2.	Domisianus Hoe Domaking tahun 2010, ( ANALISIS DESAIN PENGEMBANGAN DIMENSI FASILITAS PELABUHAN LEWOLEBA LEMBATA)	Tujuan dari penelitian sama yaitu menganalisis pengembangan pelabuhan.	Lokasi penelitian Tahun penelitian
3.	Generosus Jogo tahun 2014, (ANALISIS PELAYANAN PELABUHAN PENDARATAN IKAN (PPI) OEBA DAN PENGEMBANGANNYA PADA 10 TAHUN RENCANA KEDEPAN)	Tujuan dari penelitian sama yaitu menganalisis pengembangan pelabuhan.	Lokasi penelitian Tahun penelitian