

BAB I

PENDAHULUAN

1.1 Latar Belakang

Kawasan perbelanjaan merupakan salah satu kawasan yang menjadi tarikan perjalanan, kawasan perbelanjaan Koridor Oesapa (Toko Best Mart sampai dengan Apotek K24) merupakan salah satu pusat kegiatan perbelanjaan yang berada pada kawasan permukiman yang padat penduduk menjadikan lokasi ini banyak dikunjungi penduduk. Dilokasi ini terdapat berbagai macam kegiatan perbelanjaan seperti Pertokoan, Apotik, Bengkel, Rumah makan dan lain-lain. Kawasan ini sebagai akumulasi masyarakat untuk transaksi jual beli, dalam melakukan transaksi jual beli masyarakat membutuhkan moda transportasi yang dapat mengakibatkan pergerakan lalu lintas yang besar karena menggunkan kendaraan menuju kawasan perbelanjaan. Salah satu masalah di kawasan perbelanjaan Oesapa adalah kurangnya ketersediaan lahan parkir, sehingga kebanyakan pengunjung memanfaatkan badan jalan untuk parkir kendaraan yang dapat mengurangi kapasitas jalan.

Penyalahgunaan fungsi jalan ini menimbulkan permasalahan lalu lintas yaitu tundaan dan kemacetan. Hal ini dipengaruhi terbatasnya ketersediaan lahan parkir yang disediakan oleh unit usaha yang berada di kawasan perbelanjaan Jln.Timor Raya Oesapa. Parkir dibadan jalan harus dibatasi dengan cara menyediakan ruang parkir yang sesuai dengan satuan standar ruang parkir atau standar kebutuhan ruang parkir dari setiap unit kegiatan.

Permasalahan parkir sangat penting untuk dikaji lebih mendalam, karena hampir semua aktivitas memerlukan sarana ruang parkir. Ruang parkir yang dibutuhkan harus tersedia secara memadai, sebab dengan semakin besar volume lalu lintas yang beraktivitas baik yang meninggalkan atau menuju pusat kegiatan, maka semakin besar pula kebutuhan akan ruang parkir. Indeks parkir adalah perbandingan antara akumulasi kendaraan yang parkir dengan kapasitas lahan parkir yang tersedia atau rasio antara ketersediaan atau kebutuhan lahan parkir merupakan salah satu indikator kinerja system transportasi yang perlu dikaji lebih jauh sehingga hal itu yang melatarbelakangi penelitian dengan judul **“Evaluasi Kebutuhan Lahan Parkir Kawasan Perbelanjaan Koridor**

Jln.Timor Raya Oesapa (Studi kasus: Toko Best Mart sampai dengan Apotek K24)”

1.2 Rumusan Masalah

Berdasarkan judul dan latar belakang diatas maka masalah yang diteliti dalam penelitian ini adalah sebagai berikut:

- 1) Berapa indeks parkir dari setiap unit usaha perbelanjaan Koridor Jln.Timor Raya Oesapa?
- 2) Bagaimana strategi pengelolaan parkir dari setiap unit usaha perbelanjaan koridor Jln.Timor Raya Oesapa

1.3 Tujuan Penelitian

Tujuan dari penelitian ini adalah:

- 1) Menentukan besarnya indeks parkir dari tiap unit usaha perbelanjaan yang ada di kawasan koridor Jln.Timor Raya Oesapa
- 2) Merekomendasi tentang strategi pengelolaan parkir dari setiap unit usaha perbelanjaan di Koridor Jln.Timor Raya Oesapa.

1.4 Manfaat Penelitian

Mengetahui indeks parkir dari setiap unit usaha dikawasan perbelanjaan Jln.Timor Raya Oesapa supaya dapat diketahui ketersediaan lahan parkir yang tersedia memenuhi atau tidak untuk menampung jumlah kendaraan yang parkir,serta memberikan rekomendasi strategi pengelolaan parkir sebagai bahan pertimbangan dalam penataan system perperkiraan.

1.5 Batasan Masalah

Permasalahan yang sering terjadi dikawasan perbelanjaan koridor Jln.Timor Raya Oesapa adalah kurangnya ketersediaan lahan parkir dari setiap unit kegiatan yang ada sehingga kebanyakan pengunjung memanfaatkan badan jalan untuk parkir kendaraan yang dapat mengurangi kapasitas jalan.Luasnya permasalahan maka lingkup studi pembahasan dibatasi sebagai berikut :

- 1) Lokasi penelitian pada kawasan Perbelanjaan Koridor Jln.Timor Raya Oesapa (Dari Toko Best Mart sampai dengan Apotek k24)

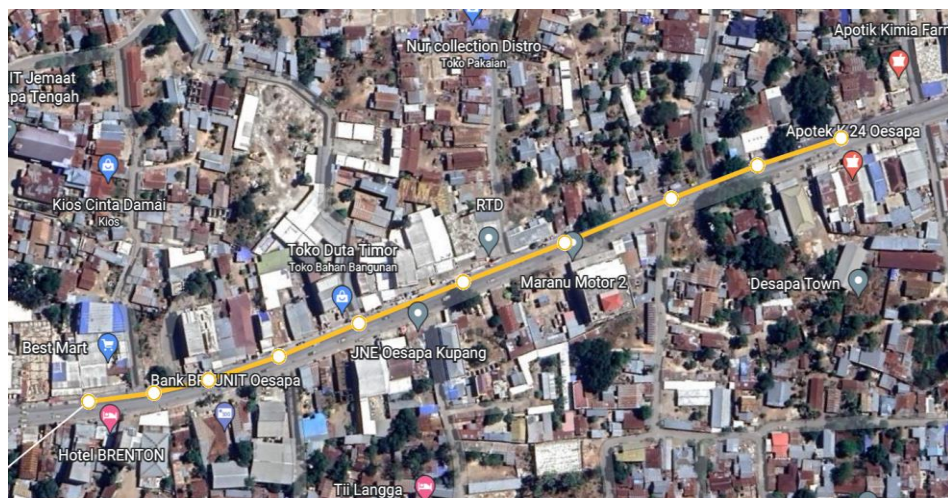
2) Objek yang ditinjau adalah setiap kendaraan yang parkir disetiap unit kegiatan yang memenuhi kriteria wajib andalalin dan ketersediaan lahan parkir disetiap unit usaha yang ada diKoridor Jln.Timor Raya Oesapa.

3) Penelitian hanya membahas meliputi volume parkir, akumulasi parkir, durasi parkir, Indeks Parkir

4) Metode pengumpulan data Data Primer dengan cara survey ketersediaan lahan parkir dan survey kendaraan yang parkir, sedangkan Data sekunder nama unit usaha yang memenuhi kriteria wajib andalalin dan standar SRP minimal untuk tiap unit kegiatan.

1.6 Lokasi Penelitian

Lokasi penelitian yaitu pada kawasan perbelanjaan koridor Jln.Timor Raya Oesapa dengan studi kasus dari Tokoh Best Mart sampai dengan Apotek K24. Dilokasi ini terdapat berbagai macam unit usaha yang memenuhi kriteria wajib andalalin seperti Pertokoan, Apotik, Kios, Bengkel, Rumah makan dan lain-lain. Lokasi penelitian dapat dilihat pada Gambar 1.1



Gambar1.1. Lokasi Penelitian

Sumber: Data DEMNAS

1.7 Keterkaitan Dengan Penelitian Terdahulu

Dalam penulisan tugas akhir ini, penulis mengambil beberapa referensi untuk di jadikan acuan dalam penyelesaian tugas akhir ini. Referensi dapat di lihat pada Tabel 1.1

Tabel 1.1 Keterkaitan Penelitian Terdahulu

No	Judul Penelitian / Nama (Tahun)	Tujuan	Persamaan	Perbedaan
1	Pengaruh aktivitas perdagangan Dan jasa terhadap kinerja Jln. Rogowongso, Kota Pati <i>Dyah Ayuh Mudaningsi (2019)</i>	Mengetahui pengaruh aktivitas perdagangan dan jasa terhadap kinerja jalan Rogowongso	Sama-sama menjadikan areal parkir sebagai lokasi penelitian Variable yang diteliti adalah kendaraan bermotor yang parkir dikawasan penelitian	Penelitian terdahulu membahas tentang kinerja jalan akibat hambatan samping, kapasitas jalan, tingkat pelayanan jalan. Lokasi penelitian.
2	Analisa Karakteristik dan kebutuhan ruang parkir (Studi kasus: New Makasar Mall) <i>Riri Fausari Zaenal T (2019)</i>	Menganalisis karakteristik parkir terutama yang berkaitan dengan parameter kebutuhan ruang parkir	Sama-sama menjadikan areal parkir sebagai lokasi penelitian Variable yang diteliti adalah kendaraan bermotor yang parkir dikawasan penelitian Sama-sama Membahas mengenai Akumulasi parkir, Volume parkir, durasi parkir, tingkat pergntian parkir Indeks	Tujuan dari penelitian terdahulu adalah mengetahui kebutuhan ruang parkir yang tersedia dalam menampung kebutuhan parkir di tahun mendatang. sedangkan penelitian ini bertujuan mengetahui indekes parkir. Lokasi

No	Judul Penelitian / Nama (Tahun)	Tujuan	Persamaan	Perbedaan
			Parkir.	Penelitian
3	Analisi karakteristik parkir kendaraan Bermotor. (Studi kasus: Ruas Jalan Singgah Mata 1 Kelurahan Kuta Padang) <i>Bambang Tripoli, Rahmat Djamaluddin, Faisal Nas(2019)</i>	Mengetahui karakteristik parkir diJln.Mata 1	Sama-sama menjadikan areal parkir sebagai lokasi penelitian Variable yang diteliti adalah kendaraan bermotor yang parkir dikawasan penelitian	Tujuan dari penelitian terdahulu adalah mengetahui bentuk pola sudut parkir denganmemperhatikan faktor kejadian hambatan samping yang terjadi pada ruas Jln. Singa Mata1 Lokasi Penelitian